



Int. 39. AvD/MSCR Hauenstein-Bergrennen

2. bis 3. August 2008

Deutsche Bergmeisterschaft / DMSB Bergpokal

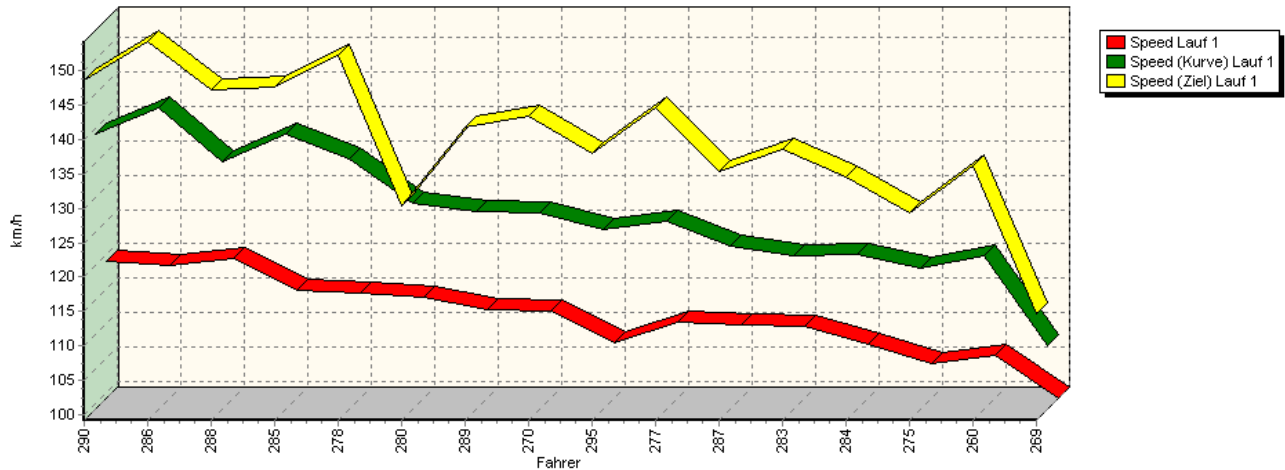
AvD Sportwagen-Berg-Cup / Classic Berg Cup

KW Gruppe H Berg-Cup

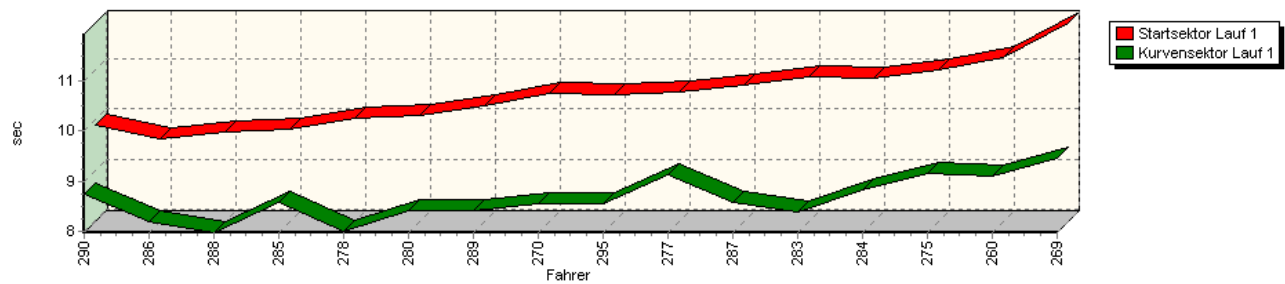


Sektorzeiten & Speeds - Gruppe H bis 1300 ccm - Klasse 20

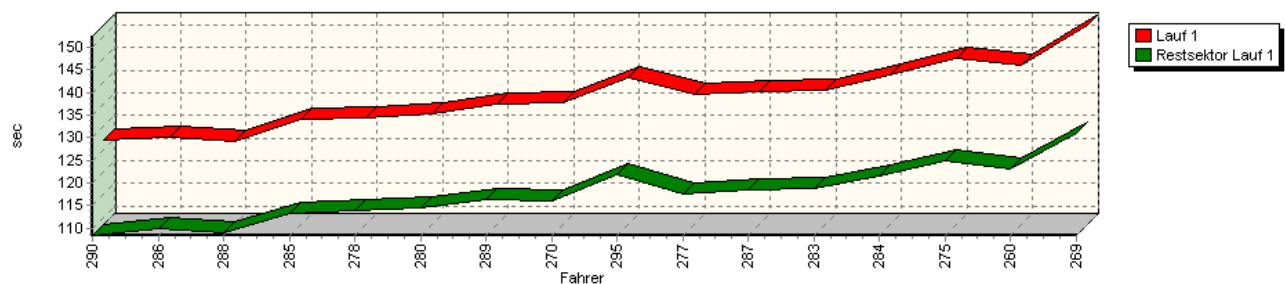
Speed-Diagramm Lauf 1



Sektor-Diagramm (Start) Lauf 1



Sektor-Diagramm (Rest) Lauf 1





Int. 39. AvD/MSCR Hauenstein-Bergrennen

2. bis 3. August 2008

Deutsche Bergmeisterschaft / DMSB Bergpokal

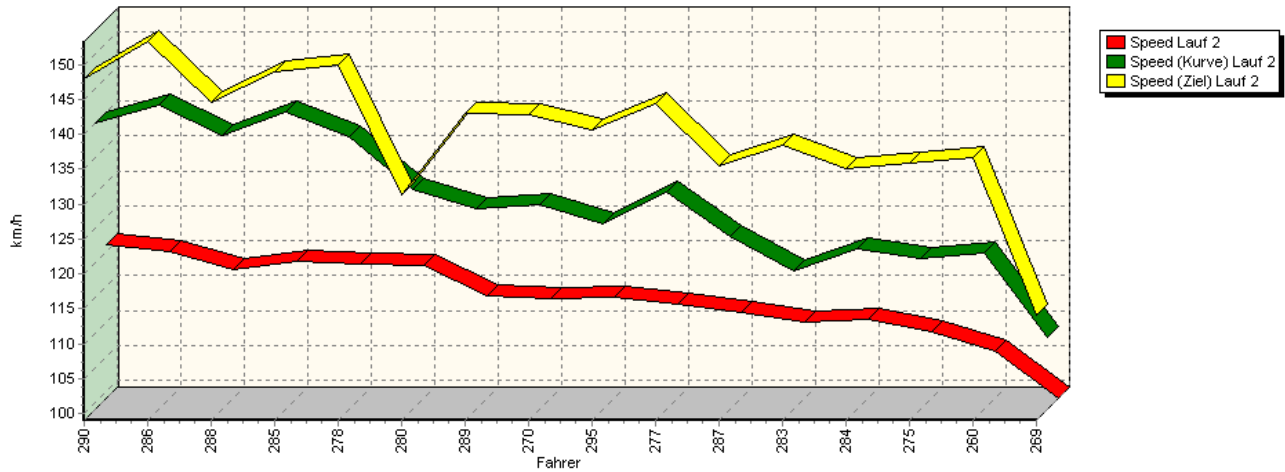
AvD Sportwagen-Berg-Cup / Classic Berg Cup

KW Gruppe H Berg-Cup

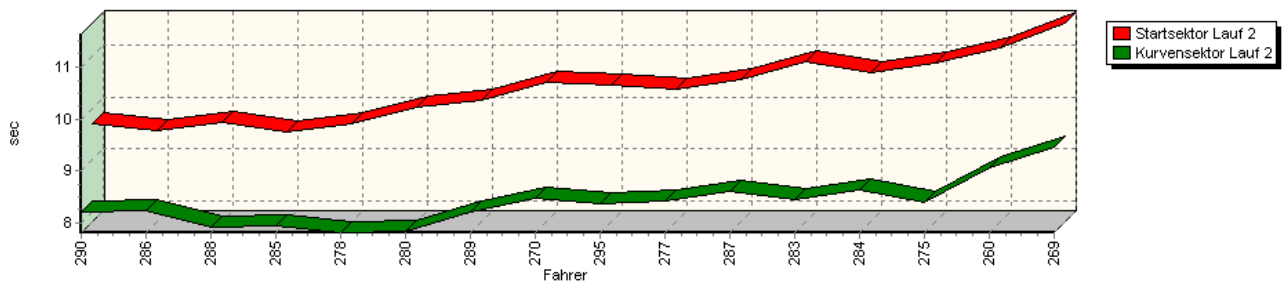


Sektorzeiten & Speeds - Gruppe H bis 1300 ccm - Klasse 20

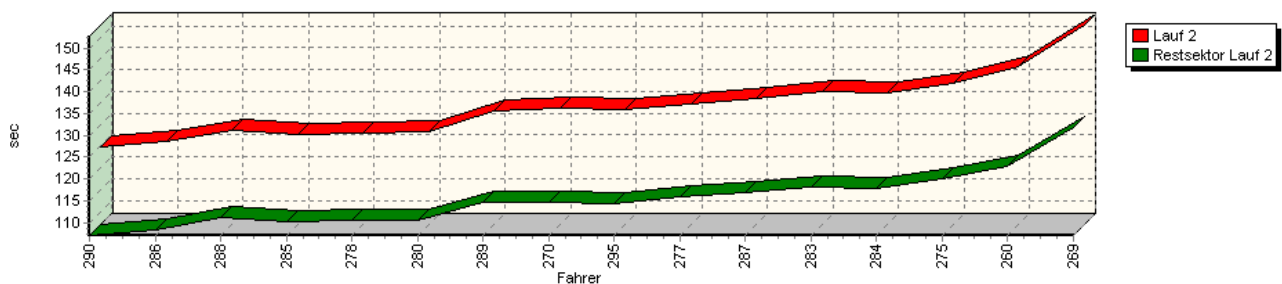
Speed-Diagramm Lauf 2



Sektor-Diagramm (Start) Lauf 2



Sektor-Diagramm (Rest) Lauf 2





Int. 39. AvD/MSCR Hauenstein-Bergrennen

2. bis 3. August 2008

Deutsche Bergmeisterschaft / DMSB Bergpokal

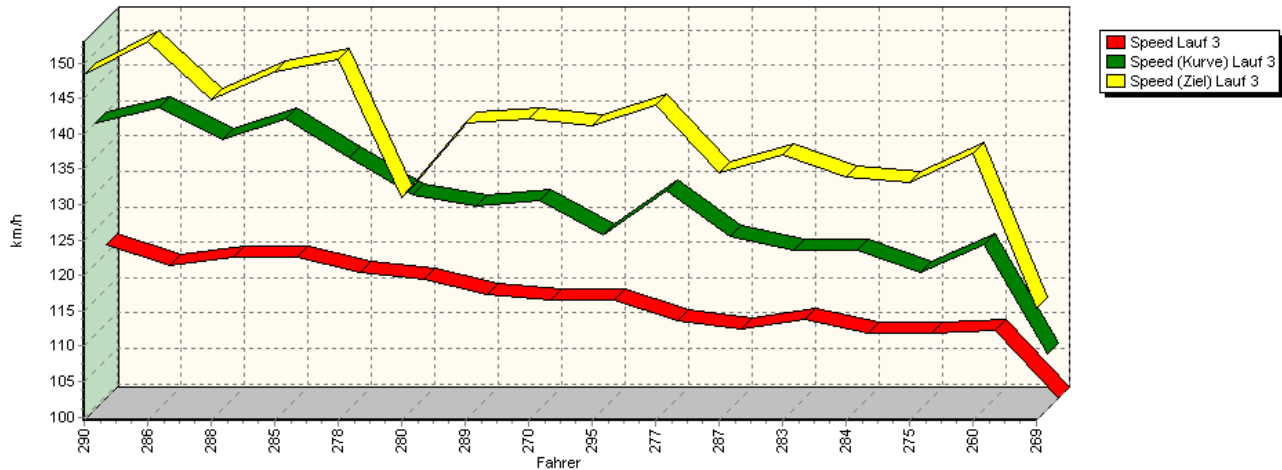
AvD Sportwagen-Berg-Cup / Classic Berg Cup

KW Gruppe H Berg-Cup

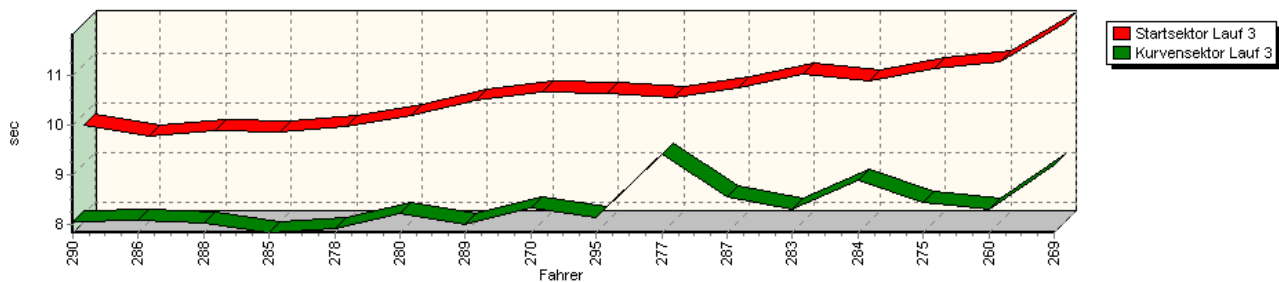


Sektorzeiten & Speeds - Gruppe H bis 1300 ccm - Klasse 20

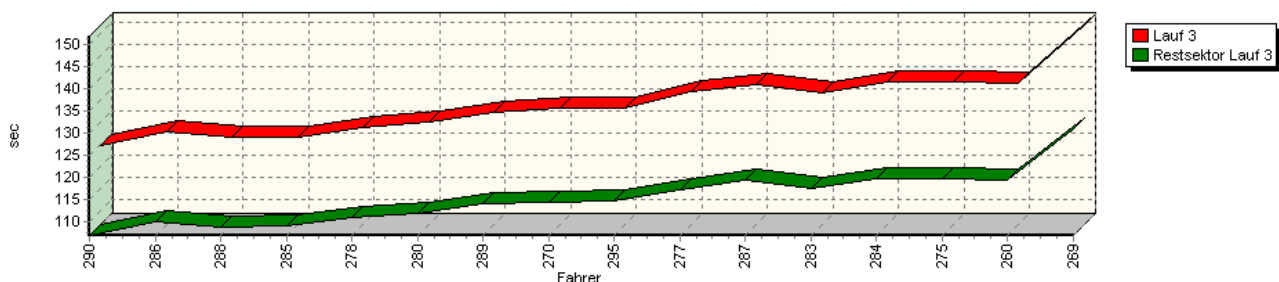
Speed-Diagramm Lauf 3



Sektor-Diagramm (Start) Lauf 3



Sektor-Diagramm (Rest) Lauf 3



Rg.	Nr.	Startsektor	Speed vor Kurve	90°Kurve	Restsektor	Speed Ziel	Laufzeit	Speed (Lauf)	
1	290	BERNERT Klaus		VW Polo					
		Lauf 1:	00:09.886	139,30 km/h	00:08.750	01:48.401	148,65 km/h	02:07.038	119,02 km/h
		Lauf 2:	00:09.704	140,05 km/h	00:08.205	01:47.007	148,00 km/h	02:04.917	121,04 km/h
		Lauf 3:	00:09.768	139,99 km/h	00:08.069	01:46.939	148,27 km/h	02:04.777	121,18 km/h



Int. 39. AvD/MSCR Hauenstein-Bergrennen

2. bis 3. August 2008

Deutsche Bergmeisterschaft / DMSB Bergpokal

AvD Sportwagen-Berg-Cup / Classic Berg Cup

KW Gruppe H Berg-Cup



Sektorzeiten & Speeds - Gruppe H bis 1300 ccm - Klasse 20

Rg.	Nr.	Startsektor	Speed vor Kurve 90°Kurve		Restsektor	Speed Ziel	Laufzeit	Speed (Lauf)	
2	286	KLEINER Martin	VW Polo						
		Lauf 1:	00:09.619	143,13 km/h	00:08.189	01:49.870	154,31 km/h	02:07.680	118,42 km/h
		Lauf 2:	00:09.571	142,51 km/h	00:08.217	01:48.216	153,28 km/h	02:06.005	120,00 km/h
		Lauf 3:	00:09.562	142,14 km/h	00:08.090	01:50.097	153,04 km/h	02:07.752	118,36 km/h
3	288	MOSER Hugo	VW Polo						
		Lauf 1:	00:09.765	135,24 km/h	00:07.981	01:48.871	147,32 km/h	02:06.619	119,41 km/h
		Lauf 2:	00:09.720	138,16 km/h	00:07.911	01:51.082	144,57 km/h	02:08.714	117,47 km/h
		Lauf 3:	00:09.668	137,56 km/h	00:08.017	01:48.923	144,90 km/h	02:06.609	119,42 km/h
4	285	STELBERG André	VW Polo						
		Lauf 1:	00:09.814	139,19 km/h	00:08.579	01:53.306	147,57 km/h	02:11.702	114,81 km/h
		Lauf 2:	00:09.523	141,63 km/h	00:07.923	01:50.062	148,94 km/h	02:07.509	118,58 km/h
		Lauf 3:	00:09.654	140,49 km/h	00:07.834	01:49.157	148,80 km/h	02:06.646	119,39 km/h
5	278	SCHMIDT Hans-Joachim	VW Polo						
		Lauf 1:	00:10.045	135,50 km/h	00:08.006	01:53.992	152,24 km/h	02:12.045	114,51 km/h
		Lauf 2:	00:09.706	138,07 km/h	00:07.803	01:50.422	150,00 km/h	02:07.932	118,19 km/h
		Lauf 3:	00:09.765	134,98 km/h	00:07.908	01:51.127	150,57 km/h	02:08.802	117,39 km/h
6	280	EBENHÖH Armin	VW Polo						
		Lauf 1:	00:10.096	129,21 km/h	00:08.419	01:54.390	130,36 km/h	02:12.907	113,76 km/h
		Lauf 2:	00:10.023	130,41 km/h	00:07.838	01:50.346	131,39 km/h	02:08.209	117,93 km/h
		Lauf 3:	00:09.990	129,82 km/h	00:08.218	01:51.865	130,95 km/h	02:10.074	116,24 km/h
7	289	LETMADE Bernd	VW Polo						
		Lauf 1:	00:10.270	128,00 km/h	00:08.417	01:56.278	141,87 km/h	02:14.966	112,03 km/h
		Lauf 2:	00:10.159	127,66 km/h	00:08.205	01:54.671	142,90 km/h	02:13.036	113,65 km/h
		Lauf 3:	00:10.277	128,27 km/h	00:07.994	01:54.076	141,58 km/h	02:12.349	114,24 km/h
8	270	GÖTZL Helmut	VW Polo						
		Lauf 1:	00:10.540	127,79 km/h	00:08.548	01:56.205	143,35 km/h	02:15.294	111,76 km/h
		Lauf 2:	00:10.481	128,33 km/h	00:08.462	01:54.563	142,71 km/h	02:13.507	113,25 km/h
		Lauf 3:	00:10.437	129,08 km/h	00:08.325	01:54.558	142,17 km/h	02:13.322	113,41 km/h
9	295	ANDRES Horst	VW Polo						
		Lauf 1:	00:10.502	125,32 km/h	00:08.567	02:01.881	138,03 km/h	02:20.952	107,27 km/h
		Lauf 2:	00:10.446	125,51 km/h	00:08.362	01:54.397	140,55 km/h	02:13.207	113,51 km/h
		Lauf 3:	00:10.416	124,20 km/h	00:08.133	01:54.723	141,16 km/h	02:13.274	113,45 km/h
10	277	KONRAD Manfred	VW Corrado						
		Lauf 1:	00:10.565	126,55 km/h	00:09.128	01:57.488	144,59 km/h	02:17.183	110,22 km/h
		Lauf 2:	00:10.350	130,04 km/h	00:08.409	01:55.787	144,40 km/h	02:14.548	112,38 km/h
		Lauf 3:	00:10.336	130,44 km/h	00:09.413	01:57.230	144,03 km/h	02:16.981	110,38 km/h
11	287	SMYREK Jörg	Audi 50						
		Lauf 1:	00:10.681	122,87 km/h	00:08.576	01:58.426	135,29 km/h	02:17.685	109,82 km/h
		Lauf 2:	00:10.551	123,68 km/h	00:08.603	01:56.758	135,43 km/h	02:15.914	111,25 km/h
		Lauf 3:	00:10.523	123,97 km/h	00:08.561	01:59.316	134,41 km/h	02:18.401	109,25 km/h
12	283	KOHLER Thomas	Fiat X1/9						
		Lauf 1:	00:10.862	121,49 km/h	00:08.385	01:58.741	138,69 km/h	02:17.989	109,57 km/h
		Lauf 2:	00:10.902	118,78 km/h	00:08.436	01:58.264	138,47 km/h	02:17.603	109,88 km/h
		Lauf 3:	00:10.820	121,92 km/h	00:08.297	01:57.499	137,07 km/h	02:16.618	110,67 km/h
13	284	VITT Holger	VW Polo						
		Lauf 1:	00:10.834	121,62 km/h	00:08.830	02:01.686	134,52 km/h	02:21.352	106,97 km/h
		Lauf 2:	00:10.680	122,04 km/h	00:08.628	01:57.803	135,07 km/h	02:17.112	110,27 km/h
		Lauf 3:	00:10.672	122,01 km/h	00:08.901	01:59.598	133,95 km/h	02:19.172	108,64 km/h



Int. 39. AvD/MSCR Hauenstein-Bergrennen
2. bis 3. August 2008
Deutsche Bergmeisterschaft / DMSB Bergpokal
AvD Sportwagen-Berg-Cup / Classic Berg Cup
KW Gruppe H Berg-Cup



Sektorzeiten & Speeds - Gruppe H bis 1300 ccm - Klasse 20

Rg.	Nr.	Startsektor	Speed vor Kurve 90°-Kurve		Restsektor	Speed Ziel	Laufzeit	Speed (Lauf)
14	275	DINGERDIßEN Uwe	VW Polo					
		Lauf 1:	00:10.995	119,77 km/h	00:09.165	02:05.001	129,28 km/h	02:25.162
		Lauf 2:	00:10.854	120,63 km/h	00:08.402	02:00.134	135,82 km/h	02:19.391
		Lauf 3:	00:10.933	118,95 km/h	00:08.437	01:59.828	133,14 km/h	02:19.199
15	260	ROCHLITZ Benjamin	VW Polo					
		Lauf 1:	00:11.255	121,43 km/h	00:09.102	02:03.190	136,24 km/h	02:23.548
		Lauf 2:	00:11.153	121,42 km/h	00:09.053	02:02.878	136,64 km/h	02:23.086
		Lauf 3:	00:11.051	122,74 km/h	00:08.314	01:59.306	137,17 km/h	02:18.672
16	269	ABB Nils	VW Polo					
		Lauf 1:	00:11.928	108,49 km/h	00:09.455	02:11.107	114,65 km/h	02:32.491
		Lauf 2:	00:11.638	109,34 km/h	00:09.442	02:11.623	114,00 km/h	02:32.705
		Lauf 3:	00:11.840	107,25 km/h	00:09.195	02:10.880	115,26 km/h	02:31.916