



Int. 41. AvD/MSCR Hauenstein-Bergrennen

6. bis 8. August 2010

Deutsche Bergmeisterschaft / DMSB Bergpokal

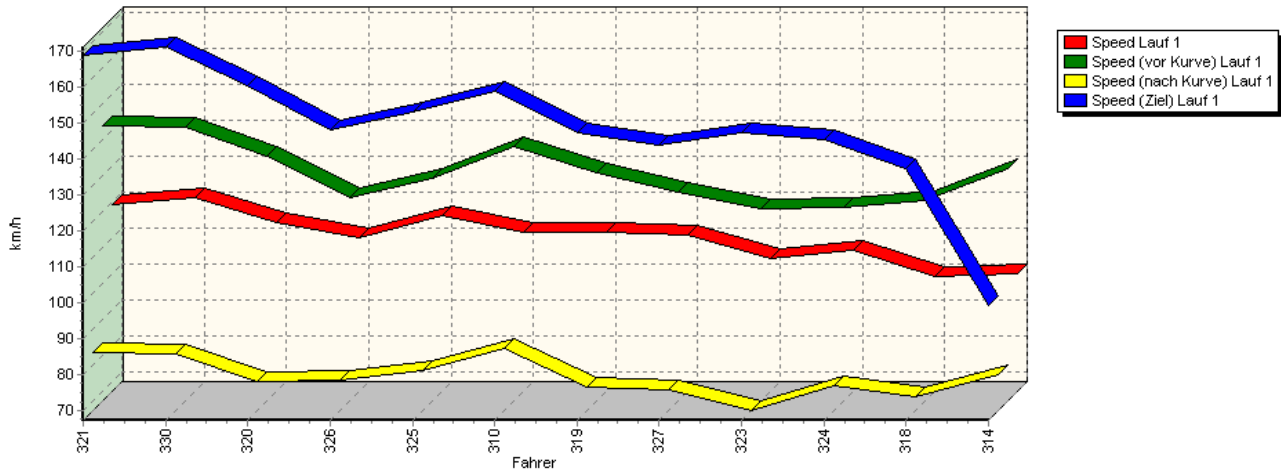
AvD Sportwagen-Berg-Cup / Classic Berg Cup

KW Gruppe H Berg-Cup

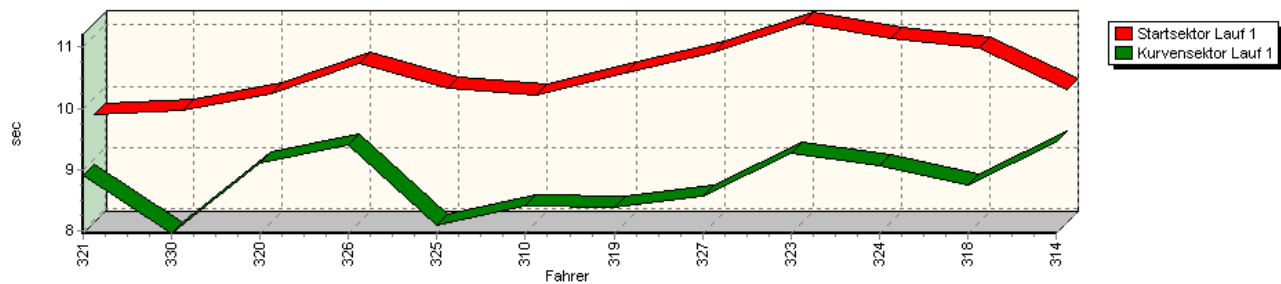


Sektorzeiten & Speeds - Gruppe H bis 1600 ccm - Klasse 31

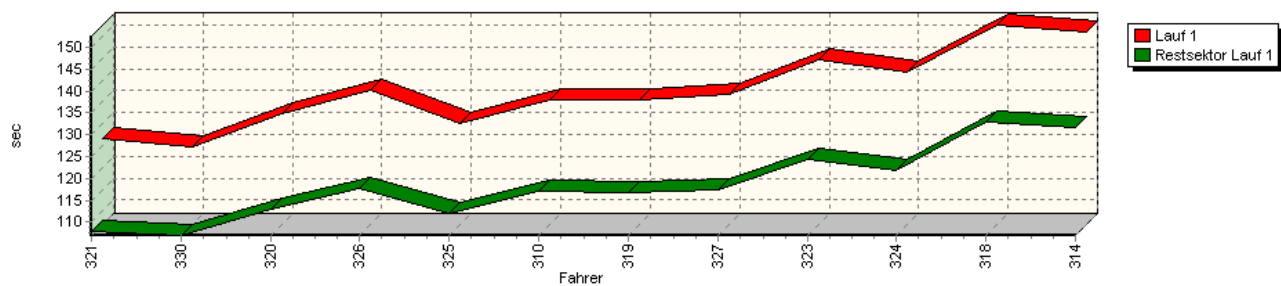
Speed-Diagramm Lauf 1



Sektor-Diagramm (Start) Lauf 1



Sektor-Diagramm (Rest) Lauf 1





Int. 41. AvD/MSCR Hauenstein-Bergrennen

6. bis 8. August 2010

Deutsche Bergmeisterschaft / DMSB Bergpokal

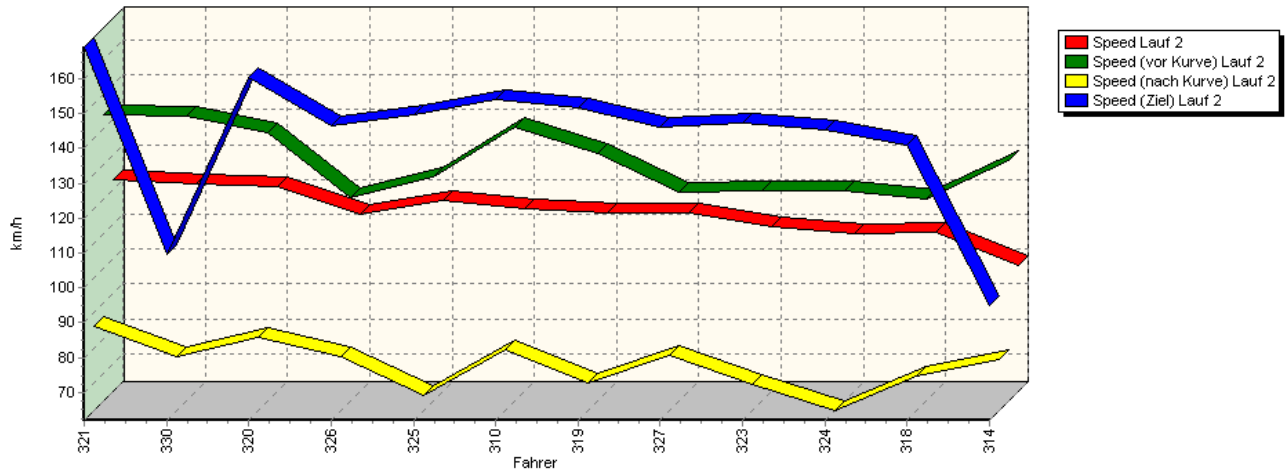
AvD Sportwagen-Berg-Cup / Classic Berg Cup

KW Gruppe H Berg-Cup

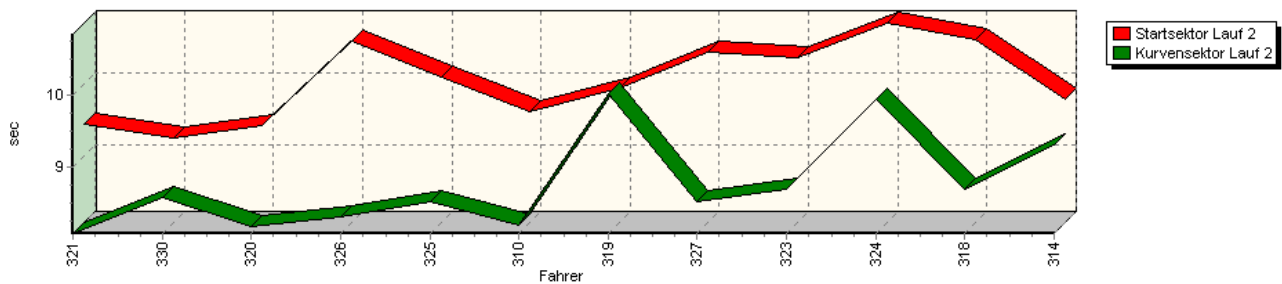


Sektorzeiten & Speeds - Gruppe H bis 1600 ccm - Klasse 31

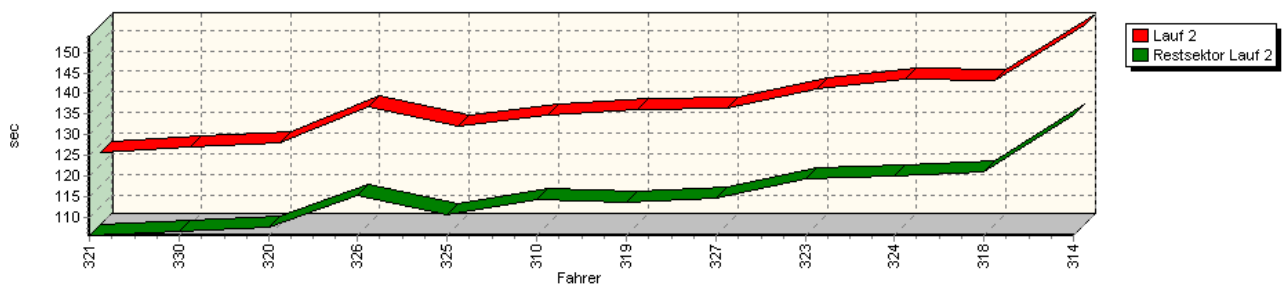
Speed-Diagramm Lauf 2



Sektor-Diagramm (Start) Lauf 2



Sektor-Diagramm (Rest) Lauf 2





Int. 41. AvD/MSCR Hauenstein-Bergrennen

6. bis 8. August 2010

Deutsche Bergmeisterschaft / DMSB Bergpokal

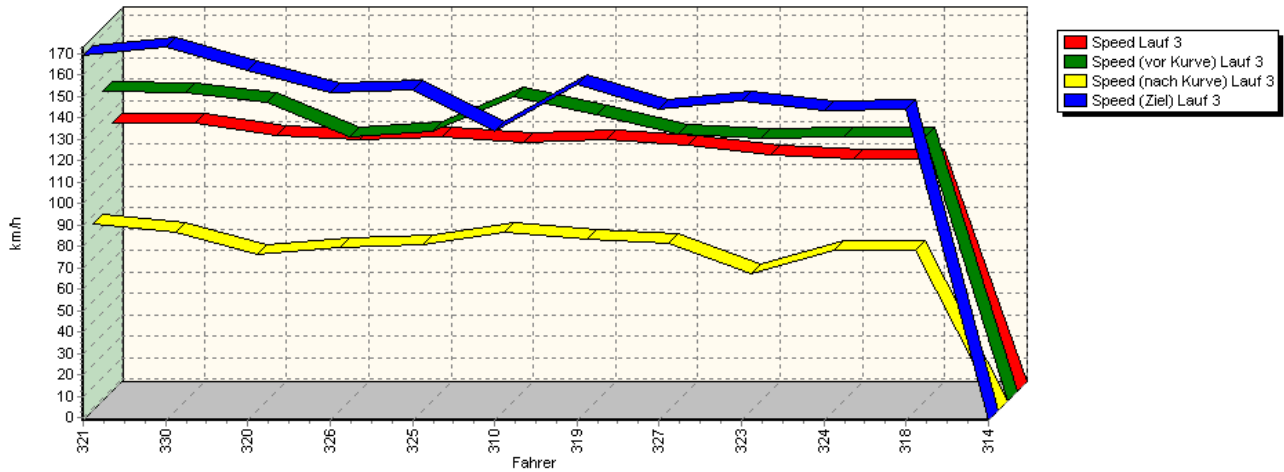
AvD Sportwagen-Berg-Cup / Classic Berg Cup

KW Gruppe H Berg-Cup

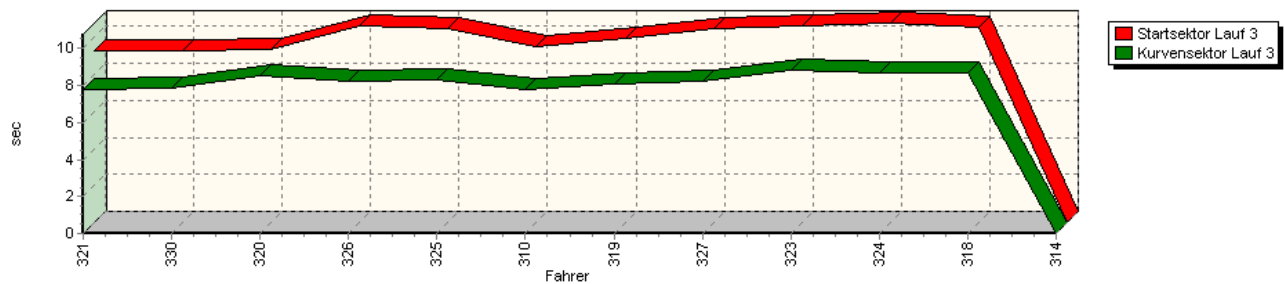


Sektorzeiten & Speeds - Gruppe H bis 1600 ccm - Klasse 31

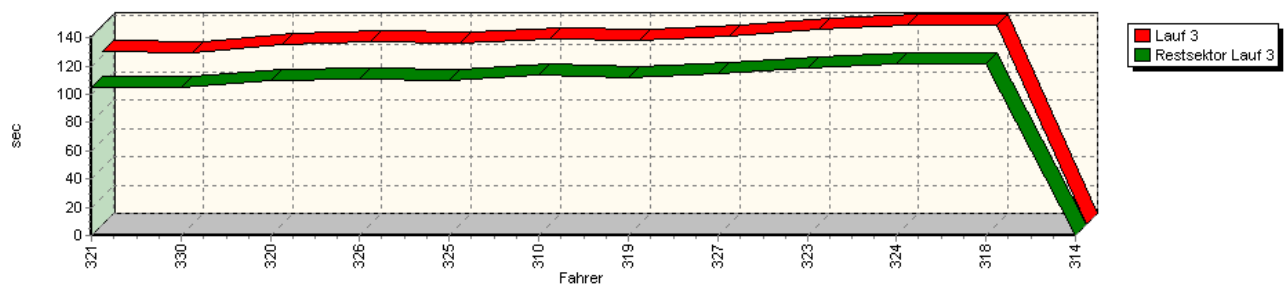
Speed-Diagramm Lauf 3



Sektor-Diagramm (Start) Lauf 3



Sektor-Diagramm (Rest) Lauf 3





Int. 41. AvD/MSCR Hauenstein-Bergrennen

6. bis 8. August 2010

Deutsche Bergmeisterschaft / DMSB Bergpokal

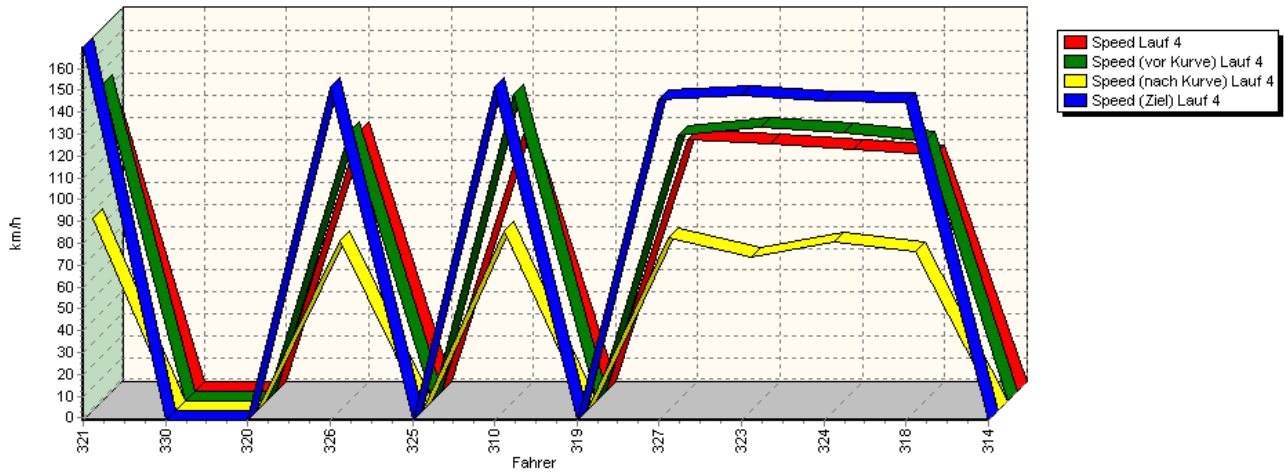
AvD Sportwagen-Berg-Cup / Classic Berg Cup

KW Gruppe H Berg-Cup

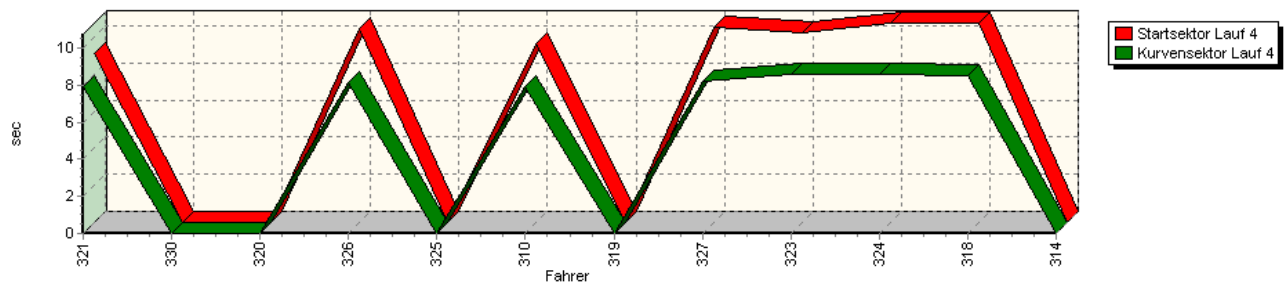


Sektorzeiten & Speeds - Gruppe H bis 1600 ccm - Klasse 31

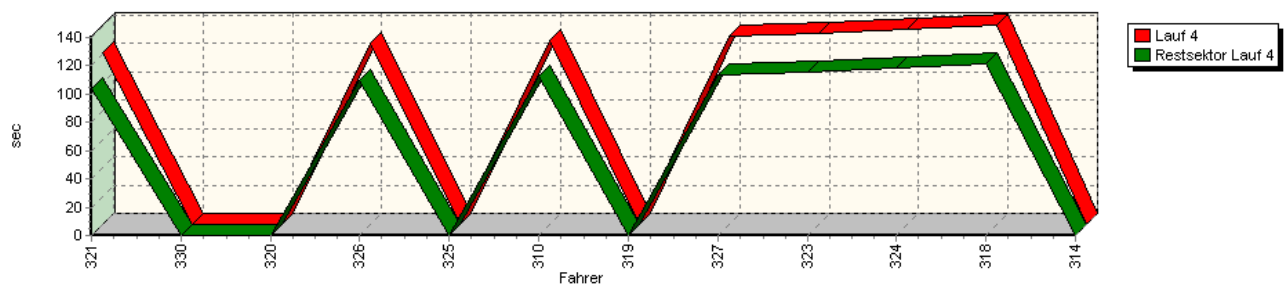
Speed-Diagramm Lauf 4



Sektor-Diagramm (Start) Lauf 4



Sektor-Diagramm (Rest) Lauf 4



Rg.	Nr.	Startsektor	Speed vor Kurve	90°-Kurve	Speed n. K.	Restsektor	Speed Ziel	Laufzeit	Speed (Lauf)	
1	321	PAULITSCH Hans		VW Scirocco						
		Lauf 1:	00:09.726	143,98 km/h	00:08.908	83,59 km/h	01:47.961	168,84 km/h	02:06.595	119,44 km/h
		Lauf 2:	00:09.440	144,27 km/h	00:08.061	86,13 km/h	01:45.806	169,06 km/h	02:03.307	122,62 km/h
		Lauf 3:	00:09.259	143,49 km/h	00:07.773	86,27 km/h	01:45.064	168,91 km/h	02:02.096	123,84 km/h
		Lauf 4:	00:09.154	143,91 km/h	00:07.884	86,81 km/h	01:43.854	169,88 km/h	02:00.892	125,07 km/h



Int. 41. AvD/MSCR Hauenstein-Bergrennen

6. bis 8. August 2010

Deutsche Bergmeisterschaft / DMSB Bergpokal

AvD Sportwagen-Berg-Cup / Classic Berg Cup

KW Gruppe H Berg-Cup



Sektorzeiten & Speeds - Gruppe H bis 1600 ccm - Klasse 31

Rg.	Nr.	Startsektor	Speed vor Kurve	90°-Kurve	Speed n. K.	Restsektor	Speed Ziel	Laufzeit	Speed (Lauf)	
2	330	MAIER Helmut	VW Golf							
		Lauf 1:	00:09.776	143,64 km/h	00:07.959	83,18 km/h	01:46.930	171,28 km/h	02:04.665	121,28 km/h
		Lauf 2:	00:09.238	143,81 km/h	00:08.558	77,48 km/h	01:46.659	109,50 km/h	02:04.455	121,49 km/h
		Lauf 3:	00:09.301	142,57 km/h	00:07.858	82,31 km/h	01:44.884	173,04 km/h	02:02.043	123,89 km/h
		Lauf 4:	*	* km/h	*	* km/h	*	* km/h	*	* km/h
3	320	EBERLE Jörg	VW Scirocco							
		Lauf 1:	00:10.055	135,39 km/h	00:09.117	75,56 km/h	01:53.041	160,57 km/h	02:12.213	114,36 km/h
		Lauf 2:	00:09.413	138,78 km/h	00:08.157	83,11 km/h	01:47.844	160,52 km/h	02:05.414	120,56 km/h
		Lauf 3:	00:09.357	138,16 km/h	00:08.561	71,97 km/h	01:50.012	162,00 km/h	02:07.930	118,19 km/h
		Lauf 4:	*	* km/h	*	* km/h	*	* km/h	A	* km/h
4	326	FAULHABER Stefan	Opel Kadett							
		Lauf 1:	00:10.554	123,75 km/h	00:09.402	75,82 km/h	01:57.609	148,11 km/h	02:17.565	109,91 km/h
		Lauf 2:	00:10.598	120,34 km/h	00:08.288	77,37 km/h	01:55.345	146,37 km/h	02:14.231	112,64 km/h
		Lauf 3:	00:10.608	122,24 km/h	00:08.273	74,92 km/h	01:50.992	151,86 km/h	02:09.873	116,42 km/h
		Lauf 4:	00:10.449	122,58 km/h	00:08.171	76,65 km/h	01:49.716	151,35 km/h	02:08.336	117,82 km/h
5	325	SCHAD Bernhard	VW Golf							
		Lauf 1:	00:10.150	129,38 km/h	00:08.095	78,30 km/h	01:51.957	153,05 km/h	02:10.202	116,13 km/h
		Lauf 2:	00:10.101	126,43 km/h	00:08.514	66,46 km/h	01:50.756	149,74 km/h	02:09.371	116,87 km/h
		Lauf 3:	00:10.502	124,62 km/h	00:08.300	76,38 km/h	01:49.840	153,21 km/h	02:08.642	117,54 km/h
		Lauf 4:	*	* km/h	*	* km/h	*	* km/h	*	* km/h
6	310	LEWE Manfred	VW Golf							
		Lauf 1:	00:10.041	138,24 km/h	00:08.403	84,53 km/h	01:57.150	158,96 km/h	02:15.594	111,51 km/h
		Lauf 2:	00:09.619	140,63 km/h	00:08.181	79,30 km/h	01:54.494	154,19 km/h	02:12.294	114,29 km/h
		Lauf 3:	00:09.487	140,82 km/h	00:07.818	82,25 km/h	01:53.922	133,63 km/h	02:11.227	115,22 km/h
		Lauf 4:	00:09.654	139,81 km/h	00:07.932	81,25 km/h	01:52.214	151,30 km/h	02:09.800	116,49 km/h
7	319	AUCHTER Tobias	Opel Corsa A							
		Lauf 1:	00:10.389	131,01 km/h	00:08.385	73,91 km/h	01:56.839	147,58 km/h	02:15.613	111,49 km/h
		Lauf 2:	00:09.939	133,10 km/h	00:10.021	69,77 km/h	01:53.649	151,79 km/h	02:13.609	113,17 km/h
		Lauf 3:	00:09.962	132,16 km/h	00:08.074	79,17 km/h	01:52.195	155,89 km/h	02:10.231	116,10 km/h
		Lauf 4:	*	* km/h	*	* km/h	*	* km/h	*	* km/h
8	327	HESSE Lutz	VW Golf							
		Lauf 1:	00:10.723	125,40 km/h	00:08.563	73,22 km/h	01:57.325	143,84 km/h	02:16.611	110,68 km/h
		Lauf 2:	00:10.452	121,87 km/h	00:08.503	77,92 km/h	01:54.814	145,88 km/h	02:13.769	113,03 km/h
		Lauf 3:	00:10.485	123,12 km/h	00:08.212	77,19 km/h	01:54.574	144,09 km/h	02:13.271	113,45 km/h
		Lauf 4:	00:10.555	120,33 km/h	00:08.250	77,99 km/h	01:53.839	145,78 km/h	02:12.644	113,99 km/h
9	323	DIETZ Nikolas	VW Golf							
		Lauf 1:	00:11.208	120,73 km/h	00:09.275	67,28 km/h	02:04.327	147,40 km/h	02:24.810	104,41 km/h
		Lauf 2:	00:10.365	122,30 km/h	00:08.676	69,53 km/h	01:59.567	147,19 km/h	02:18.608	109,08 km/h
		Lauf 3:	00:10.668	121,66 km/h	00:08.823	63,07 km/h	01:58.576	147,68 km/h	02:18.067	109,51 km/h
		Lauf 4:	00:10.267	124,56 km/h	00:08.608	69,36 km/h	01:55.790	148,00 km/h	02:14.665	112,28 km/h
10	324	SEITZ Jürgen	Ford Escort							
		Lauf 1:	00:10.965	121,27 km/h	00:09.071	74,19 km/h	02:01.907	145,50 km/h	02:21.943	106,52 km/h
		Lauf 2:	00:10.860	122,14 km/h	00:09.940	62,03 km/h	02:00.142	145,44 km/h	02:20.942	107,28 km/h
		Lauf 3:	00:10.783	122,13 km/h	00:08.663	73,82 km/h	02:01.403	143,07 km/h	02:20.849	107,35 km/h
		Lauf 4:	00:10.761	121,78 km/h	00:08.619	76,08 km/h	01:58.709	145,14 km/h	02:18.089	109,49 km/h



Int. 41. AvD/MSCR Hauenstein-Bergrennen

6. bis 8. August 2010

Deutsche Bergmeisterschaft / DMSB Bergpokal

AvD Sportwagen-Berg-Cup / Classic Berg Cup

KW Gruppe H Berg-Cup



Sektorzeiten & Speeds - Gruppe H bis 1600 ccm - Klasse 31

Rg.	Nr.	Startsektor	Speed vor Kurve	90°-Kurve	Speed n. K.	Restsektor	Speed Ziel	Laufzeit	Speed (Lauf)	
11	318	KLEINE-BÖRGER Andreas	Honda CRX							
		Lauf 1:	00:10.802	123,19 km/h	00:08.751	71,18 km/h	02:13.049	137,22 km/h	02:32.602	99,08 km/h
		Lauf 2:	00:10.621	119,98 km/h	00:08.684	72,02 km/h	02:01.140	140,86 km/h	02:20.445	107,66 km/h
		Lauf 3:	00:10.585	121,90 km/h	00:08.698	73,98 km/h	02:01.904	144,26 km/h	02:21.187	107,09 km/h
		Lauf 4:	00:10.738	118,00 km/h	00:08.526	71,49 km/h	02:01.525	144,26 km/h	02:20.789	107,40 km/h
12	314	BRUNNER Thorsten	VW Golf							
		Lauf 1:	00:10.130	132,14 km/h	00:09.439	77,45 km/h	02:11.517	99,15 km/h	02:31.086	100,08 km/h
		Lauf 2:	00:09.788	131,17 km/h	00:09.304	76,88 km/h	02:14.750	95,03 km/h	02:33.842	98,28 km/h
		Lauf 3:	*	* km/h	*	* km/h	*	* km/h	*	* km/h
		Lauf 4:	*	* km/h	*	* km/h	*	* km/h	*	* km/h