



43. AvD/MSCR Hauenstein-Bergrennen

17. bis 19. August 2012

Deutsche Bergmeisterschaft / DMSB Bergpokal

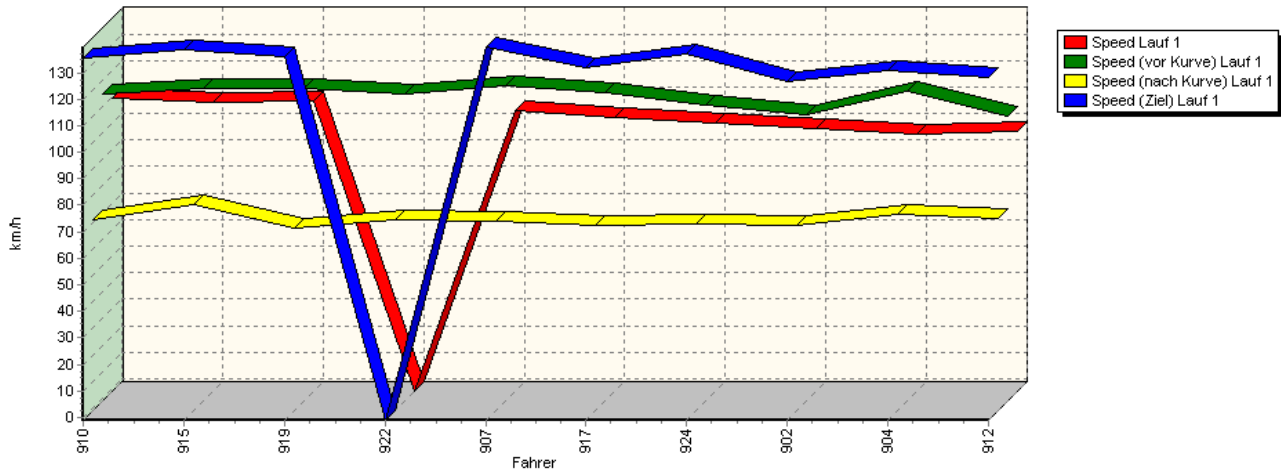
Sportwagen-Berg-Cup / DMSB Classic-Berg-Pokal

Classic Berg Cup / KW Gruppe H Berg-Cup

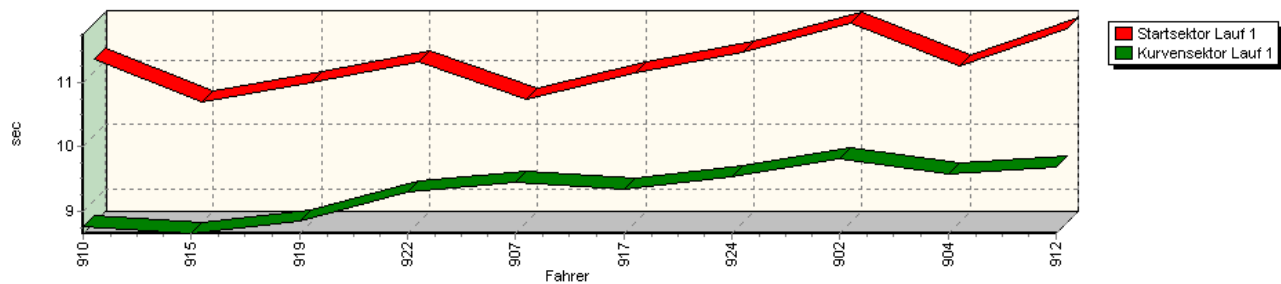


Sektorzeiten & Speeds - NSU Bergpokal

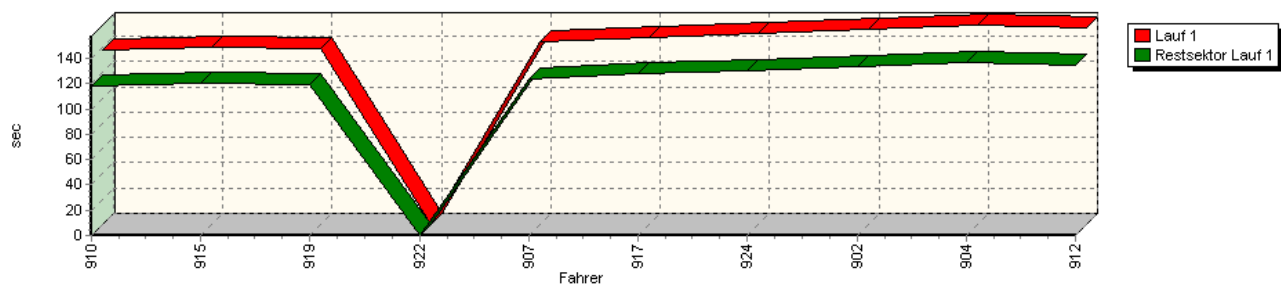
Speed-Diagramm Lauf 1



Sektor-Diagramm (Start) Lauf 1



Sektor-Diagramm (Rest) Lauf 1





43. AvD/MSCR Hauenstein-Bergrennen

17. bis 19. August 2012

Deutsche Bergmeisterschaft / DMSB Bergpokal

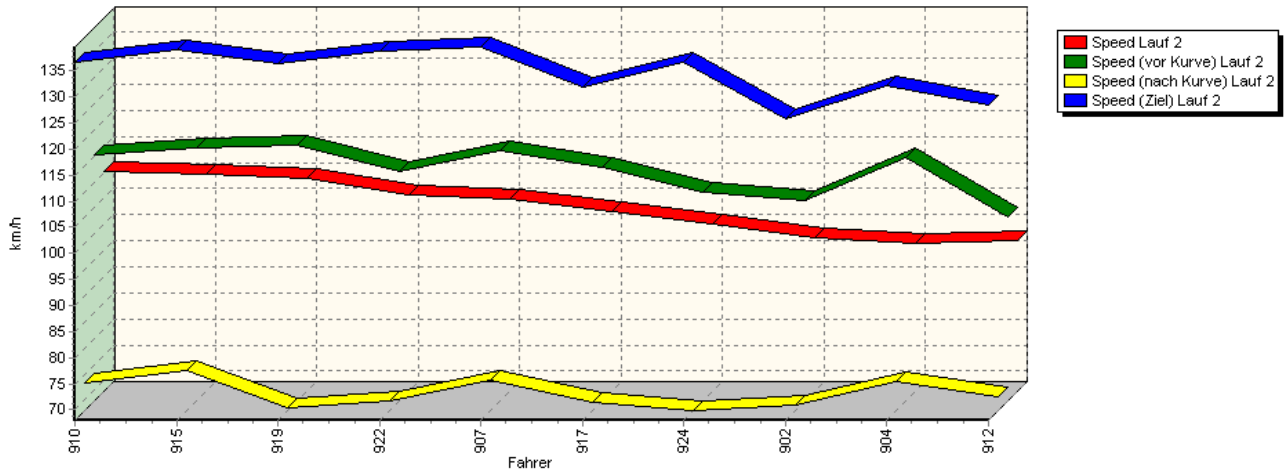
Sportwagen-Berg-Cup / DMSB Classic-Berg-Pokal

Classic Berg Cup / KW Gruppe H Berg-Cup

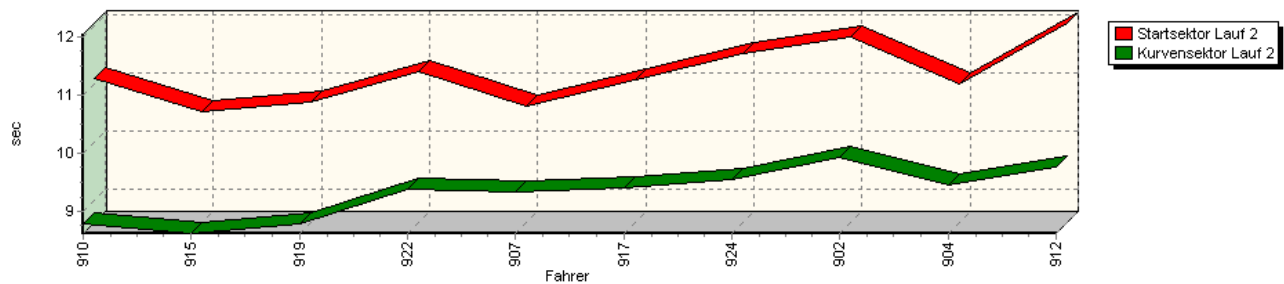


Sektorzeiten & Speeds - NSU Bergpokal

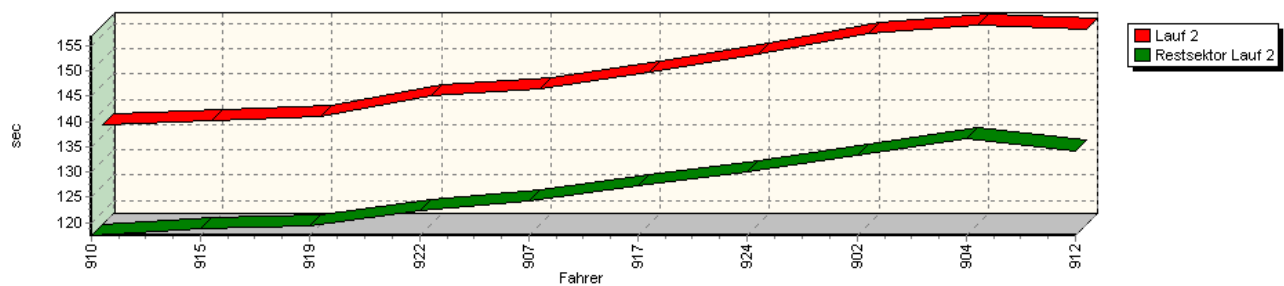
Speed-Diagramm Lauf 2



Sektor-Diagramm (Start) Lauf 2



Sektor-Diagramm (Rest) Lauf 2





43. AvD/MSCR Hauenstein-Bergrennen

17. bis 19. August 2012

Deutsche Bergmeisterschaft / DMSB Bergpokal

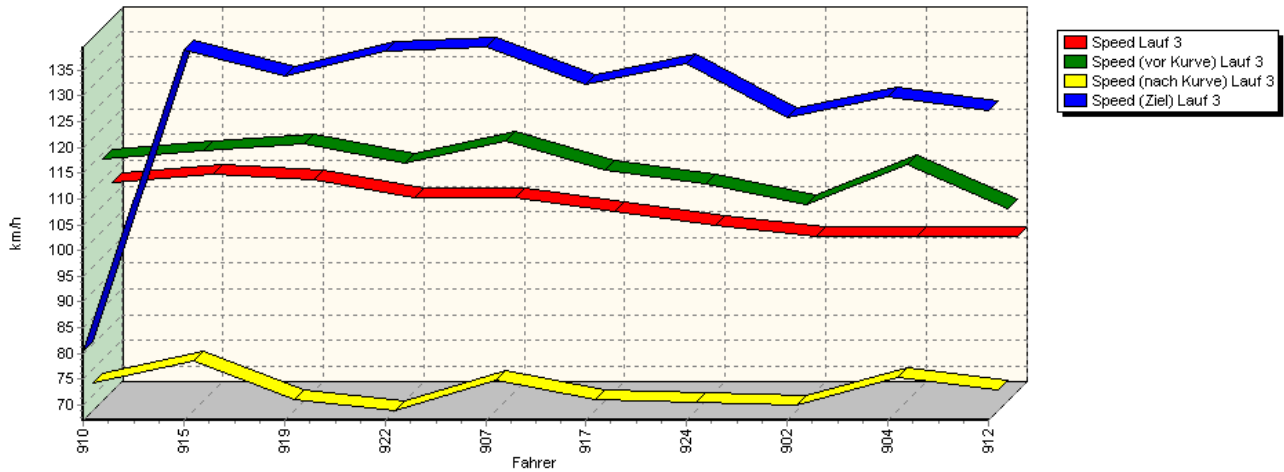
Sportwagen-Berg-Cup / DMSB Classic-Berg-Pokal

Classic Berg Cup / KW Gruppe H Berg-Cup

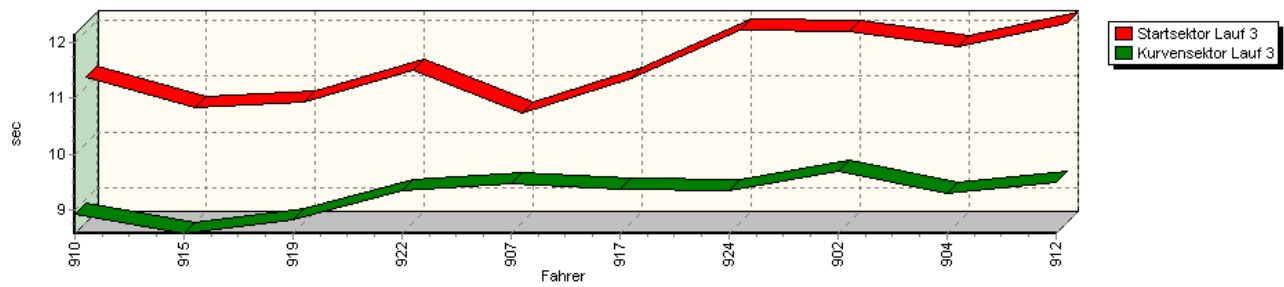


Sektorzeiten & Speeds - NSU Bergpokal

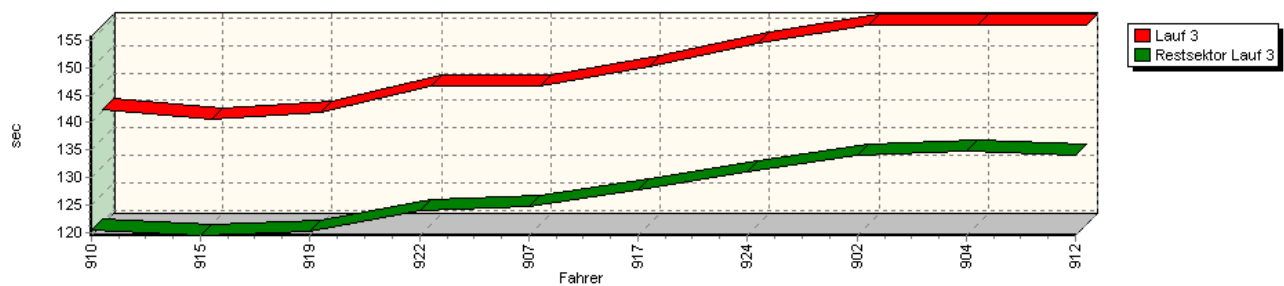
Speed-Diagramm Lauf 3



Sektor-Diagramm (Start) Lauf 3



Sektor-Diagramm (Rest) Lauf 3





43. AvD/MSCR Hauenstein-Bergrennen

17. bis 19. August 2012

Deutsche Bergmeisterschaft / DMSB Bergpokal

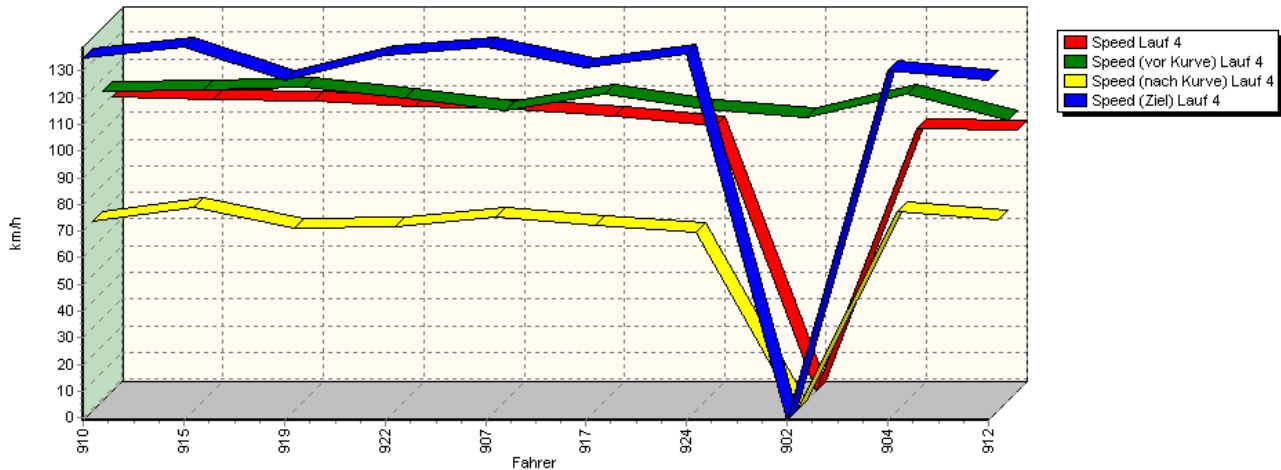
Sportwagen-Berg-Cup / DMSB Classic-Berg-Pokal

Classic Berg Cup / KW Gruppe H Berg-Cup

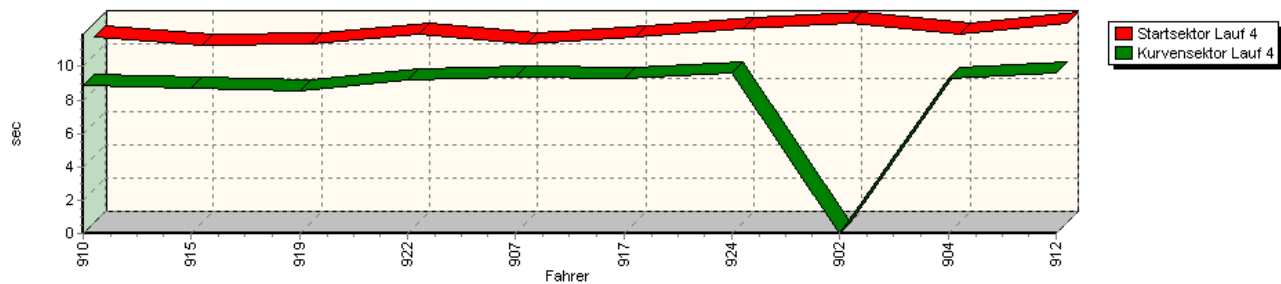


Sektorzeiten & Speeds - NSU Bergpokal

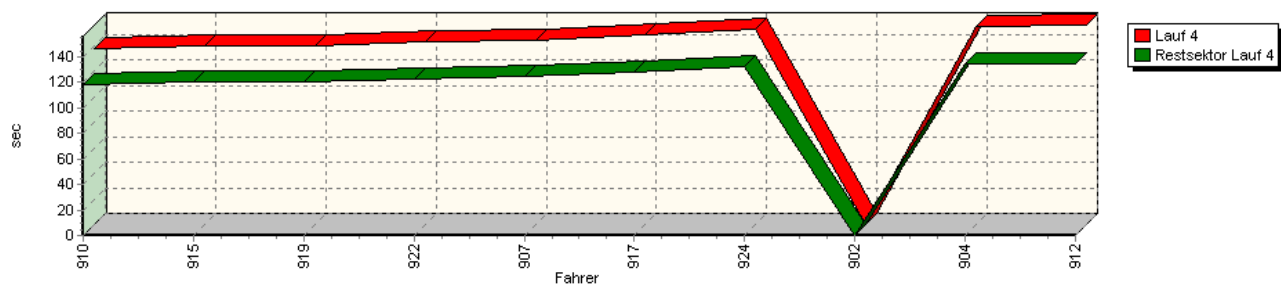
Speed-Diagramm Lauf 4



Sektor-Diagramm (Start) Lauf 4



Sektor-Diagramm (Rest) Lauf 4



Rg.	Nr.	Startsektor	Speed vor Kurve	90°-Kurve	Speed n. K.	Restsektor	Speed Ziel	Laufzeit	Speed (Lauf)	
1	910	HOFMANN Steffen	NSU TT							
		Lauf 1:	00:11.171	114,42 km/h	00:08.781	70,92 km/h	01:58.216	135,58 km/h	02:18.168	109,43 km/h
		Lauf 2:	00:11.099	115,11 km/h	00:08.774	73,34 km/h	01:57.394	136,57 km/h	02:17.267	110,15 km/h
		Lauf 3:	00:11.178	114,00 km/h	00:08.931	72,27 km/h	02:00.336	80,51 km/h	02:20.445	107,66 km/h
		Lauf 4:	00:11.097	115,21 km/h	00:08.841	69,96 km/h	01:58.227	134,99 km/h	02:18.165	109,43 km/h



43. AvD/MSCR Hauenstein-Bergrennen

17. bis 19. August 2012

Deutsche Bergmeisterschaft / DMSB Bergpokal

Sportwagen-Berg-Cup / DMSB Classic-Berg-Pokal

Classic Berg Cup / KW Gruppe H Berg-Cup



Sektorzeiten & Speeds - NSU Bergpokal

Rg.	Nr.	Startsektor	Speed vor Kurve	90°-Kurve	Speed n. K.	Restsektor	Speed Ziel	Laufzeit	Speed (Lauf)	
2	915	SCHINDLER Uwe	NSU TT							
		Lauf 1:	00:10.520	116,75 km/h	00:08.669	76,71 km/h	02:01.006	138,47 km/h	02:20.195	107,85 km/h
		Lauf 2:	00:10.518	116,52 km/h	00:08.612	75,81 km/h	01:58.870	139,09 km/h	02:18.000	109,57 km/h
		Lauf 3:	00:10.634	115,65 km/h	00:08.588	76,65 km/h	01:59.404	138,93 km/h	02:18.626	109,07 km/h
		Lauf 4:	00:10.626	115,73 km/h	00:08.683	75,27 km/h	02:00.187	138,93 km/h	02:19.496	108,39 km/h
3	919	DAVIDOVIC Jörg	NSU TT							
		Lauf 1:	00:10.822	116,76 km/h	00:08.863	67,57 km/h	01:59.732	135,94 km/h	02:19.417	108,45 km/h
		Lauf 2:	00:10.673	116,93 km/h	00:08.779	68,61 km/h	01:59.324	136,31 km/h	02:18.776	108,95 km/h
		Lauf 3:	00:10.727	116,86 km/h	00:08.832	69,21 km/h	02:00.265	133,92 km/h	02:19.824	108,14 km/h
		Lauf 4:	00:10.671	116,92 km/h	00:08.527	67,69 km/h	02:00.749	126,78 km/h	02:19.947	108,04 km/h
4	922	KRYSTOFIAK Thomas	NSU TT							
		Lauf 1:	00:11.145	114,88 km/h	00:09.302	70,76 km/h	*	* km/h	A	* km/h
		Lauf 2:	00:11.196	111,98 km/h	00:09.383	69,74 km/h	02:02.404	138,90 km/h	02:22.983	105,75 km/h
		Lauf 3:	00:11.292	113,24 km/h	00:09.356	67,01 km/h	02:03.893	138,73 km/h	02:24.541	104,61 km/h
		Lauf 4:	00:11.269	112,71 km/h	00:09.212	68,15 km/h	02:02.338	135,69 km/h	02:22.819	105,87 km/h
5	907	FLEISCHER Horst	NSU TT							
		Lauf 1:	00:10.567	117,79 km/h	00:09.460	70,55 km/h	02:04.243	139,64 km/h	02:24.270	104,80 km/h
		Lauf 2:	00:10.606	116,04 km/h	00:09.315	73,89 km/h	02:04.381	139,60 km/h	02:24.302	104,78 km/h
		Lauf 3:	00:10.544	117,43 km/h	00:09.470	72,82 km/h	02:04.607	139,52 km/h	02:24.621	104,55 km/h
		Lauf 4:	00:10.710	107,80 km/h	00:09.377	71,80 km/h	02:04.481	139,03 km/h	02:24.568	104,59 km/h
6	917	VOGEL Michael	NSU TT							
		Lauf 1:	00:10.973	115,32 km/h	00:09.343	68,80 km/h	02:07.800	131,69 km/h	02:28.116	102,08 km/h
		Lauf 2:	00:11.075	112,73 km/h	00:09.388	69,57 km/h	02:07.197	131,87 km/h	02:27.660	102,40 km/h
		Lauf 3:	00:11.158	111,73 km/h	00:09.387	69,03 km/h	02:07.690	132,23 km/h	02:28.235	102,00 km/h
		Lauf 4:	00:11.113	113,96 km/h	00:09.309	68,58 km/h	02:07.640	131,32 km/h	02:28.062	102,12 km/h
7	924	SCHWALBE Wolfgang	NSU TT							
		Lauf 1:	00:11.287	110,57 km/h	00:09.532	69,44 km/h	02:10.276	136,82 km/h	02:31.095	100,07 km/h
		Lauf 2:	00:11.527	108,07 km/h	00:09.540	67,99 km/h	02:10.076	136,65 km/h	02:31.143	100,04 km/h
		Lauf 3:	00:12.018	109,13 km/h	00:09.362	68,68 km/h	02:11.035	136,31 km/h	02:32.415	99,20 km/h
		Lauf 4:	00:11.647	108,23 km/h	00:09.651	65,81 km/h	02:11.857	136,44 km/h	02:33.155	98,72 km/h
8	902	RABUS Leonhard	NSU TT							
		Lauf 1:	00:11.735	106,59 km/h	00:09.816	69,01 km/h	02:13.118	126,39 km/h	02:34.669	97,76 km/h
		Lauf 2:	00:11.803	106,43 km/h	00:09.932	69,00 km/h	02:13.432	125,75 km/h	02:35.167	97,44 km/h
		Lauf 3:	00:11.986	105,03 km/h	00:09.698	68,06 km/h	02:14.041	125,82 km/h	02:35.725	97,09 km/h
		Lauf 4:	00:11.943	105,27 km/h	*	* km/h	*	* km/h	A	* km/h
9	904	SZOTT Roman	NSU TT							
		Lauf 1:	00:11.077	115,89 km/h	00:09.583	72,84 km/h	02:17.099	130,90 km/h	02:37.759	95,84 km/h
		Lauf 2:	00:11.001	114,70 km/h	00:09.438	73,64 km/h	02:16.501	132,05 km/h	02:36.940	96,34 km/h
		Lauf 3:	00:11.709	112,97 km/h	00:09.291	73,52 km/h	02:14.733	129,91 km/h	02:35.733	97,09 km/h
		Lauf 4:	00:11.266	114,01 km/h	00:09.299	73,47 km/h	02:14.736	130,14 km/h	02:35.301	97,36 km/h
10	912	NEUNER Bernhard	NSU TT							
		Lauf 1:	00:11.656	106,10 km/h	00:09.700	71,65 km/h	02:14.323	128,04 km/h	02:35.679	97,12 km/h
		Lauf 2:	00:12.041	103,19 km/h	00:09.747	70,70 km/h	02:14.248	128,40 km/h	02:36.036	96,90 km/h
		Lauf 3:	00:12.140	104,26 km/h	00:09.497	71,09 km/h	02:14.042	127,18 km/h	02:35.679	97,12 km/h
		Lauf 4:	00:11.943	104,15 km/h	00:09.595	70,35 km/h	02:14.642	126,41 km/h	02:36.180	96,81 km/h