



43. AvD/MSCR Hauenstein-Bergrennen

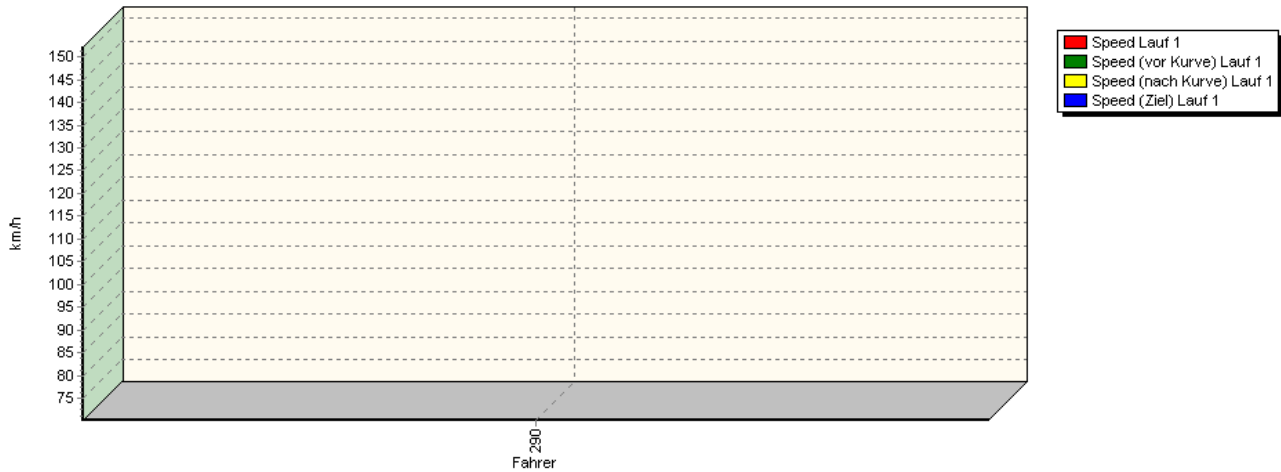
17. bis 19. August 2012

Deutsche Bergmeisterschaft / DMSB Bergpokal
Sportwagen-Berg-Cup / DMSB Classic-Berg-Pokal
Classic Berg Cup / KW Gruppe H Berg-Cup

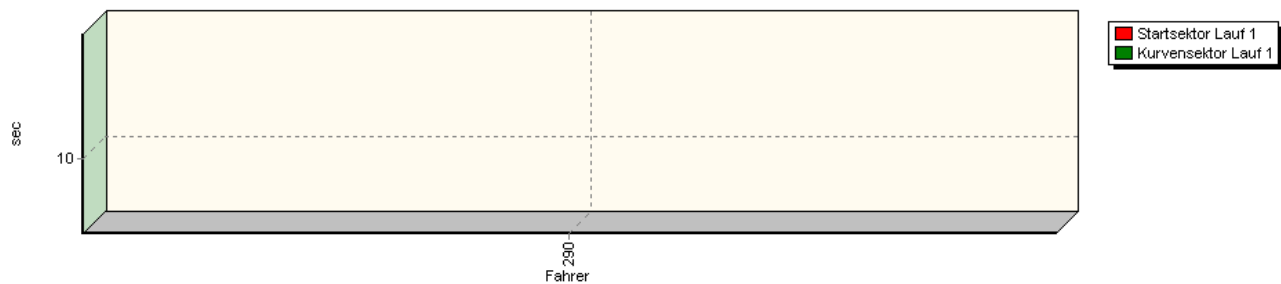


Sektorzeiten & Speeds - Gruppe H Diesel bis 2000 ccm + Gruppe H über 2000 ccm

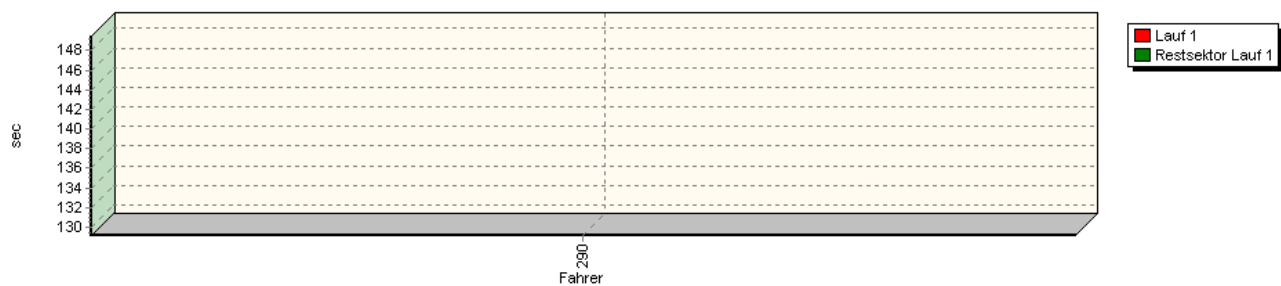
Speed-Diagramm Lauf 1



Sektor-Diagramm (Start) Lauf 1



Sektor-Diagramm (Rest) Lauf 1





43. AvD/MSCR Hauenstein-Bergrennen

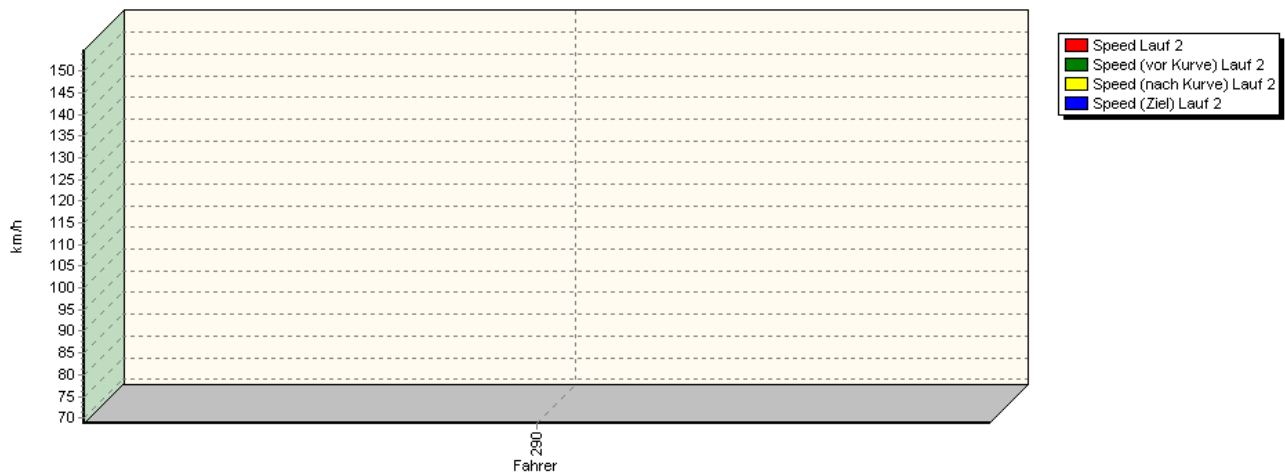
17. bis 19. August 2012

Deutsche Bergmeisterschaft / DMSB Bergpokal
Sportwagen-Berg-Cup / DMSB Classic-Berg-Pokal
Classic Berg Cup / KW Gruppe H Berg-Cup

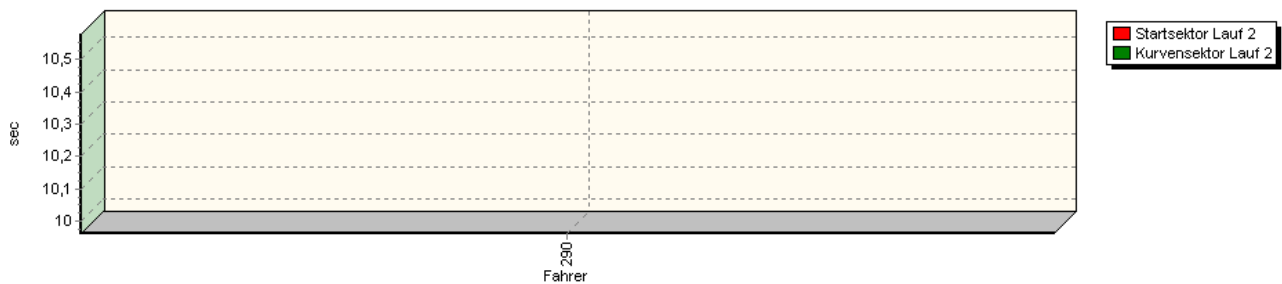


Sektorzeiten & Speeds - Gruppe H Diesel bis 2000 ccm + Gruppe H über 2000 ccm

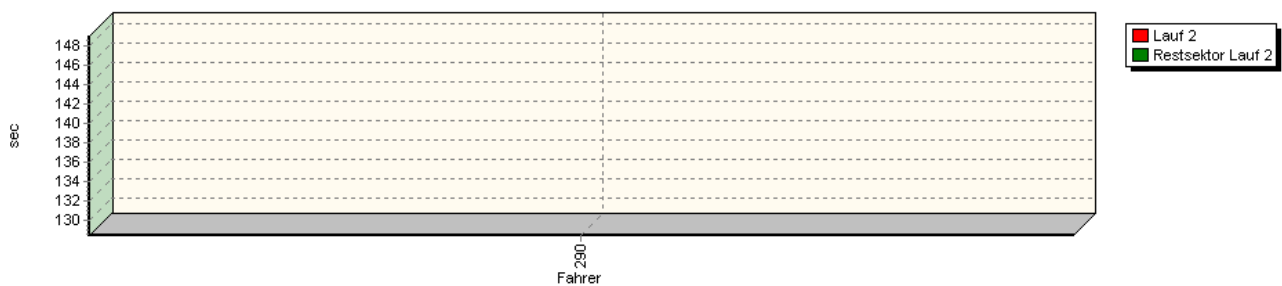
Speed-Diagramm Lauf 2



Sektor-Diagramm (Start) Lauf 2



Sektor-Diagramm (Rest) Lauf 2





43. AvD/MSCR Hauenstein-Bergrennen

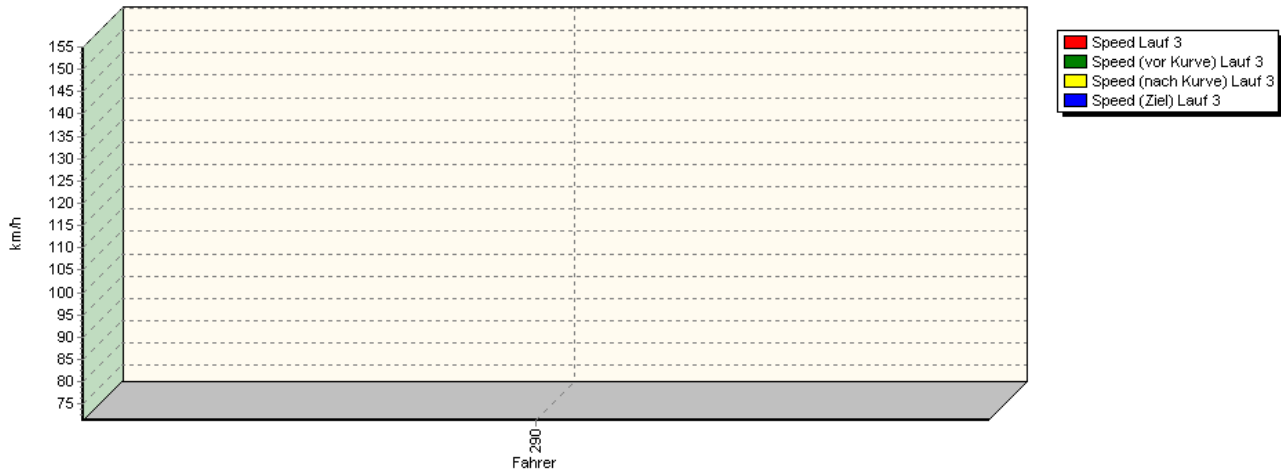
17. bis 19. August 2012

Deutsche Bergmeisterschaft / DMSB Bergpokal
Sportwagen-Berg-Cup / DMSB Classic-Berg-Pokal
Classic Berg Cup / KW Gruppe H Berg-Cup

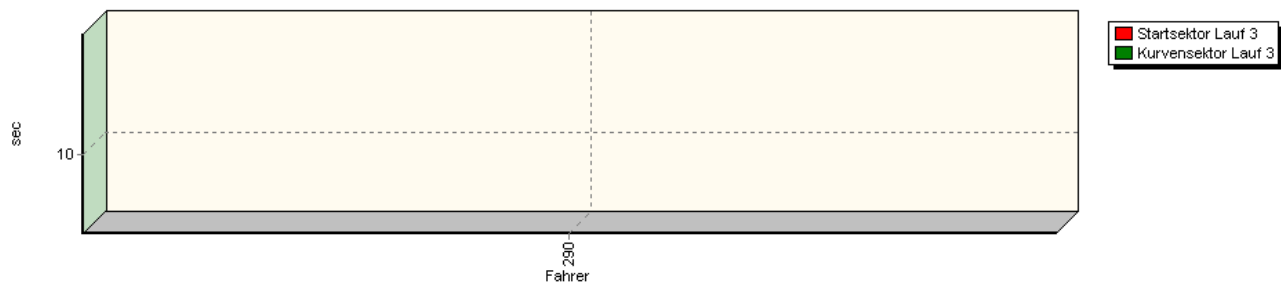


Sektorzeiten & Speeds - Gruppe H Diesel bis 2000 ccm + Gruppe H über 2000 ccm

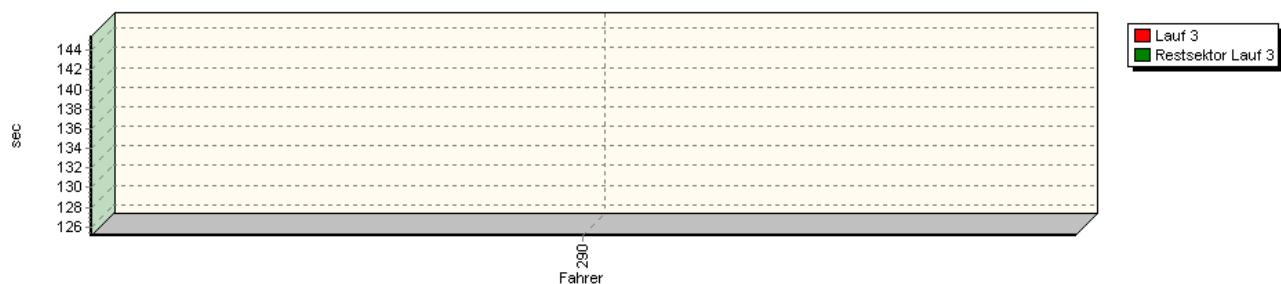
Speed-Diagramm Lauf 3



Sektor-Diagramm (Start) Lauf 3



Sektor-Diagramm (Rest) Lauf 3



Rg.	Nr.	Startsektor	Speed vor Kurve	90°-Kurve	Speed n. K.	Restsektor	Speed Ziel	Laufzeit	Speed (Lauf)	
1	290	KOLLER Sepp		Alfa Romeo 147						
		Lauf 1:	00:10.833	123,14 km/h	00:09.498	70,22 km/h	02:09.145	152,16 km/h	02:29.476	101,15 km/h
		Lauf 2:	00:10.579	127,90 km/h	00:09.962	68,79 km/h	02:08.464	154,83 km/h	02:29.005	101,47 km/h
		Lauf 3:	00:10.906	126,24 km/h	00:09.404	71,39 km/h	02:05.121	155,02 km/h	02:25.431	103,97 km/h



43. AvD/MSCR Hauenstein-Bergrennen

17. bis 19. August 2012

Deutsche Bergmeisterschaft / DMSB Bergpokal

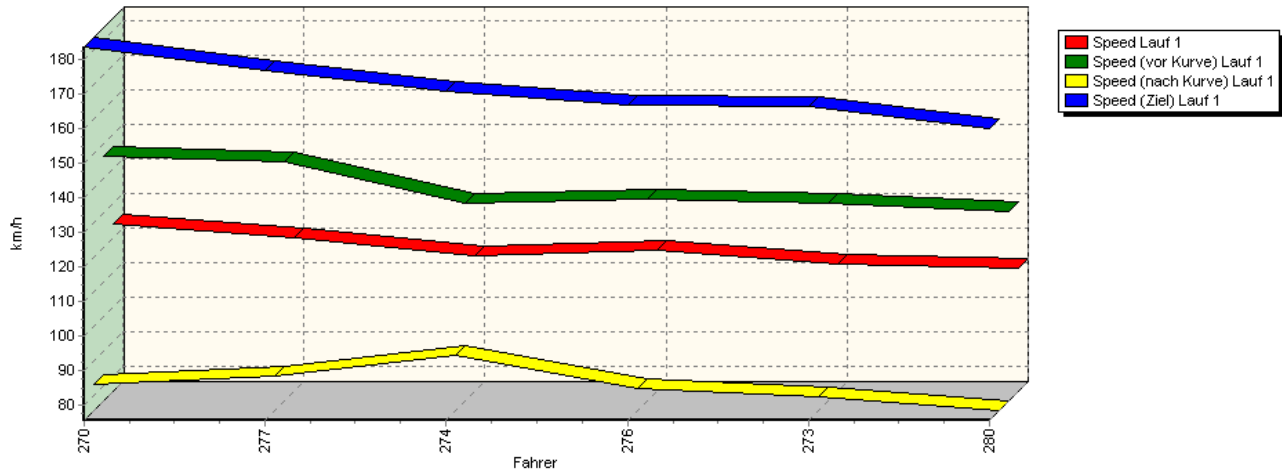
Sportwagen-Berg-Cup / DMSB Classic-Berg-Pokal

Classic Berg Cup / KW Gruppe H Berg-Cup

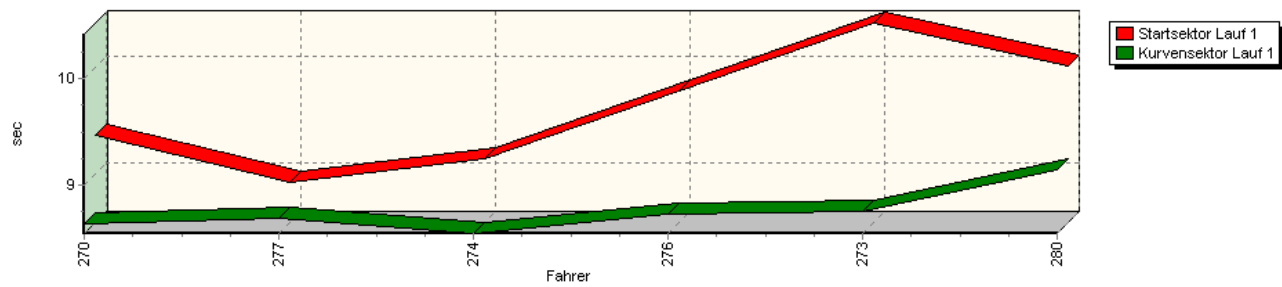


Sektorzeiten & Speeds - Gruppe H Diesel bis 2000 ccm + Gruppe H über 2000 ccm

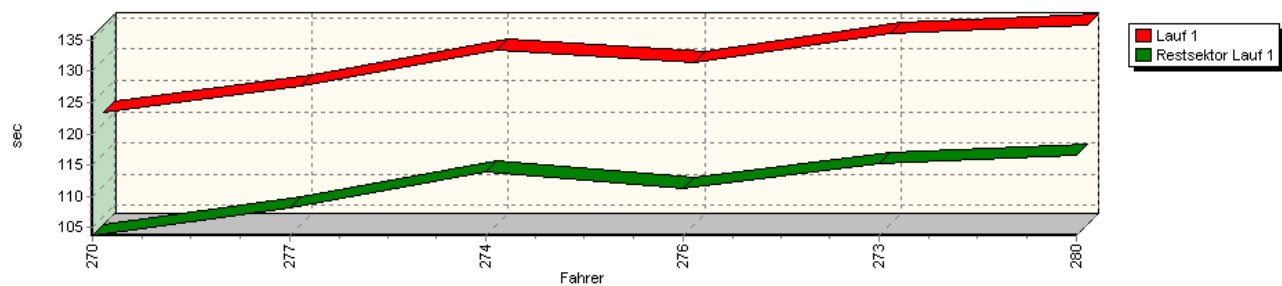
Speed-Diagramm Lauf 1



Sektor-Diagramm (Start) Lauf 1



Sektor-Diagramm (Rest) Lauf 1





43. AvD/MSCR Hauenstein-Bergrennen

17. bis 19. August 2012

Deutsche Bergmeisterschaft / DMSB Bergpokal

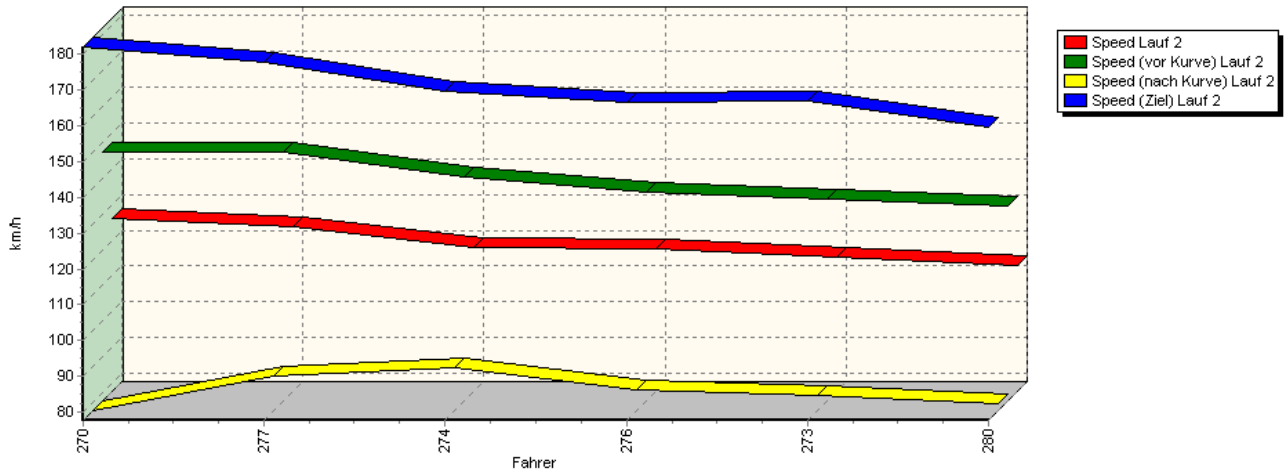
Sportwagen-Berg-Cup / DMSB Classic-Berg-Pokal

Classic Berg Cup / KW Gruppe H Berg-Cup

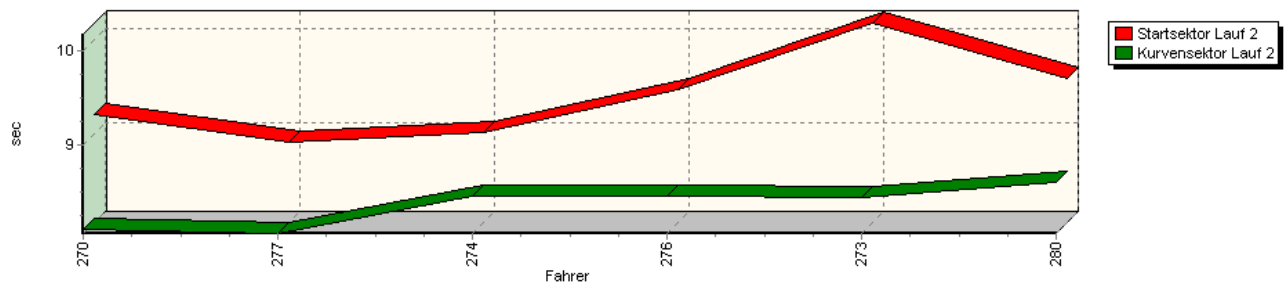


Sektorzeiten & Speeds - Gruppe H Diesel bis 2000 ccm + Gruppe H über 2000 ccm

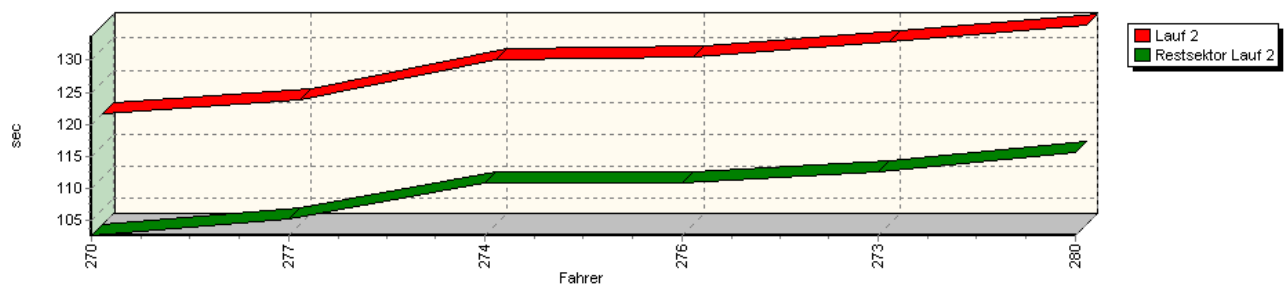
Speed-Diagramm Lauf 2



Sektor-Diagramm (Start) Lauf 2



Sektor-Diagramm (Rest) Lauf 2





43. AvD/MSCR Hauenstein-Bergrennen

17. bis 19. August 2012

Deutsche Bergmeisterschaft / DMSB Bergpokal

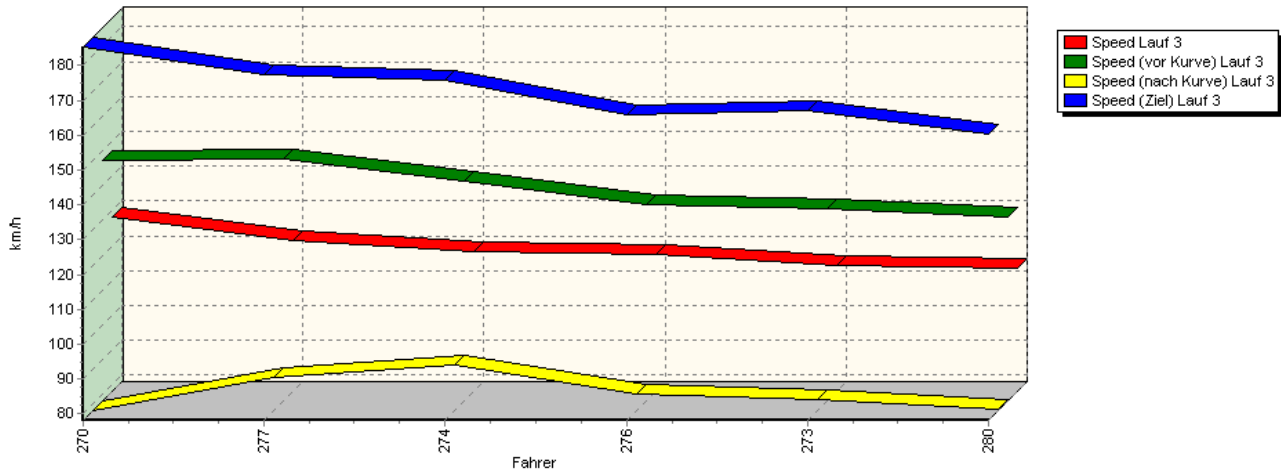
Sportwagen-Berg-Cup / DMSB Classic-Berg-Pokal

Classic Berg Cup / KW Gruppe H Berg-Cup

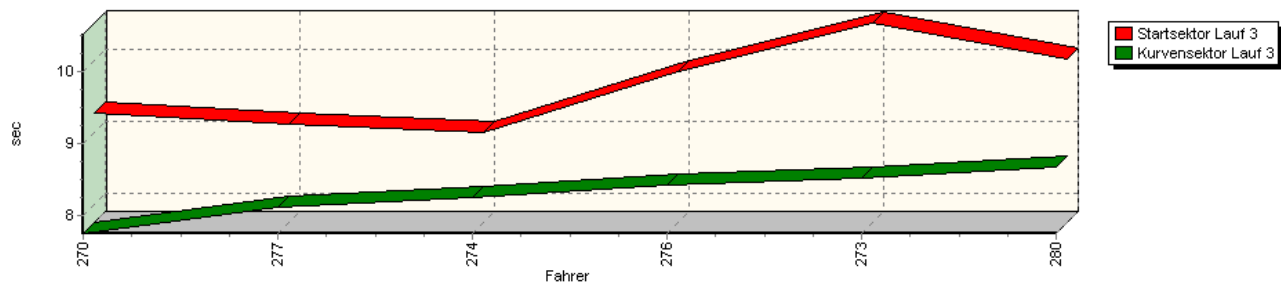


Sektorzeiten & Speeds - Gruppe H Diesel bis 2000 ccm + Gruppe H über 2000 ccm

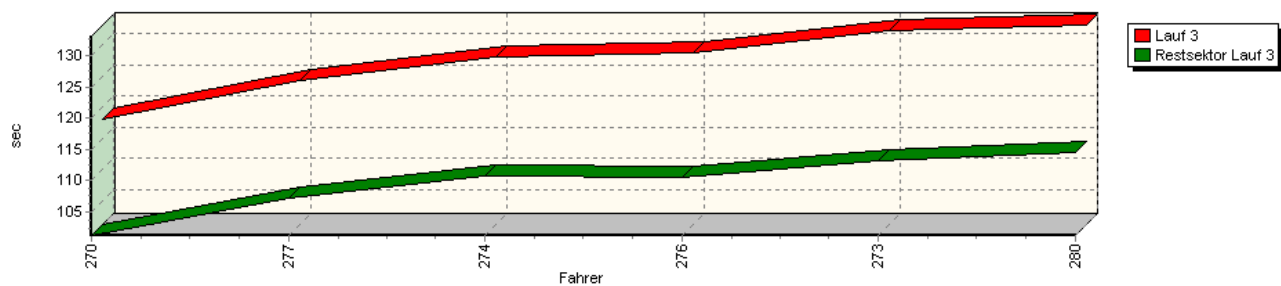
Speed-Diagramm Lauf 3



Sektor-Diagramm (Start) Lauf 3



Sektor-Diagramm (Rest) Lauf 3



Rg.	Nr.	Startsektor	Speed vor Kurve	90°-Kurve	Speed n. K.	Restsektor	Speed Ziel	Laufzeit	Speed (Lauf)	
1	270	WÜSTEFELD Markus	Mercedes 190 DTM							
		Lauf 1:	00:09.366	146,52 km/h	00:08.643	83,36 km/h	01:43.706	183,79 km/h	02:01.715	124,22 km/h
		Lauf 2:	00:09.209	147,43 km/h	00:08.097	77,75 km/h	01:42.683	182,01 km/h	01:59.989	126,01 km/h
		Lauf 3:	00:09.284	147,16 km/h	00:07.758	78,20 km/h	01:41.104	185,27 km/h	01:58.146	127,98 km/h



43. AvD/MSCR Hauenstein-Bergrennen

17. bis 19. August 2012

Deutsche Bergmeisterschaft / DMSB Bergpokal

Sportwagen-Berg-Cup / DMSB Classic-Berg-Pokal

Classic Berg Cup / KW Gruppe H Berg-Cup



Sektorzeiten & Speeds - Gruppe H Diesel bis 2000 ccm + Gruppe H über 2000 ccm

Rg.	Nr.	Startsektor	Speed vor Kurve	90°Kurve	Speed n. K.	Restsektor	Speed Ziel	Laufzeit	Speed (Lauf)	
2	277	HAUFF Siegfried	Opel Kadett C 16V							
		Lauf 1:	00:08.928	145,00 km/h	00:08.695	85,65 km/h	01:48.199	177,18 km/h	02:05.822	120,17 km/h
		Lauf 2:	00:08.911	147,24 km/h	00:08.054	87,48 km/h	01:45.202	177,91 km/h	02:02.167	123,76 km/h
		Lauf 3:	00:09.123	147,54 km/h	00:08.130	87,89 km/h	01:47.075	177,53 km/h	02:04.328	121,61 km/h
3	274	STRUCKMANN Norman	Ford Escort Cosw.							
		Lauf 1:	00:09.153	133,11 km/h	00:08.552	91,49 km/h	01:54.017	170,83 km/h	02:11.722	114,79 km/h
		Lauf 2:	00:09.010	140,41 km/h	00:08.447	89,65 km/h	01:50.946	169,62 km/h	02:08.403	117,75 km/h
		Lauf 3:	00:09.011	141,29 km/h	00:08.252	91,19 km/h	01:50.797	175,75 km/h	02:08.060	118,07 km/h
4	276	HERGET Roland	Mitsubishi Lancer							
		Lauf 1:	00:09.776	134,33 km/h	00:08.733	82,17 km/h	01:51.165	166,84 km/h	02:09.674	116,60 km/h
		Lauf 2:	00:09.464	135,87 km/h	00:08.454	83,38 km/h	01:50.798	166,55 km/h	02:08.716	117,47 km/h
		Lauf 3:	00:09.860	134,50 km/h	00:08.431	82,90 km/h	01:50.404	165,71 km/h	02:08.695	117,49 km/h
5	273	LUDWIG Harald	BMW M3							
		Lauf 1:	00:10.417	132,78 km/h	00:08.765	79,64 km/h	01:55.161	166,52 km/h	02:14.343	112,55 km/h
		Lauf 2:	00:10.173	134,16 km/h	00:08.440	82,18 km/h	01:52.571	166,98 km/h	02:11.184	115,26 km/h
		Lauf 3:	00:10.523	133,43 km/h	00:08.522	81,47 km/h	01:53.195	167,10 km/h	02:12.240	114,34 km/h
6	280	BACHMANN Max	BMW 325i							
		Lauf 1:	00:10.010	130,67 km/h	00:09.144	75,66 km/h	01:56.492	160,36 km/h	02:15.646	111,47 km/h
		Lauf 2:	00:09.578	132,14 km/h	00:08.595	79,79 km/h	01:55.567	159,72 km/h	02:13.740	113,06 km/h
		Lauf 3:	00:10.032	130,98 km/h	00:08.688	78,40 km/h	01:54.500	160,45 km/h	02:13.220	113,50 km/h