



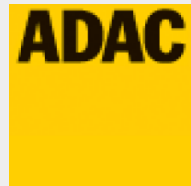
44. ADAC/MSR-Rhön Hauenstein-Bergrennen

16. bis 18. August 2013

Deutsche Bergmeisterschaft / DMSB Bergpokal

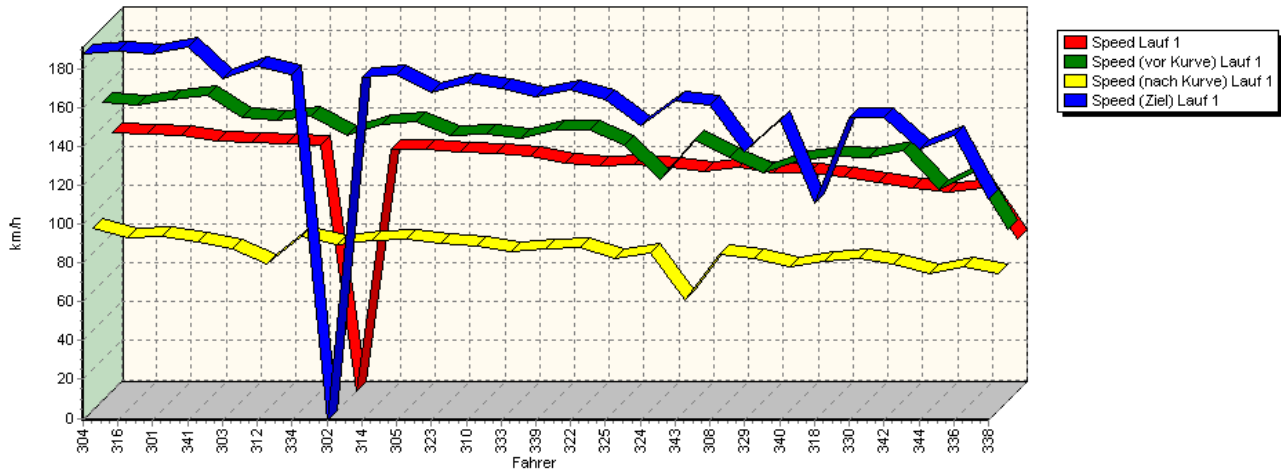
KW Gruppe H Berg-Cup / NSU Berg Pokal 2013

GLPberg Meisterschaft 2013

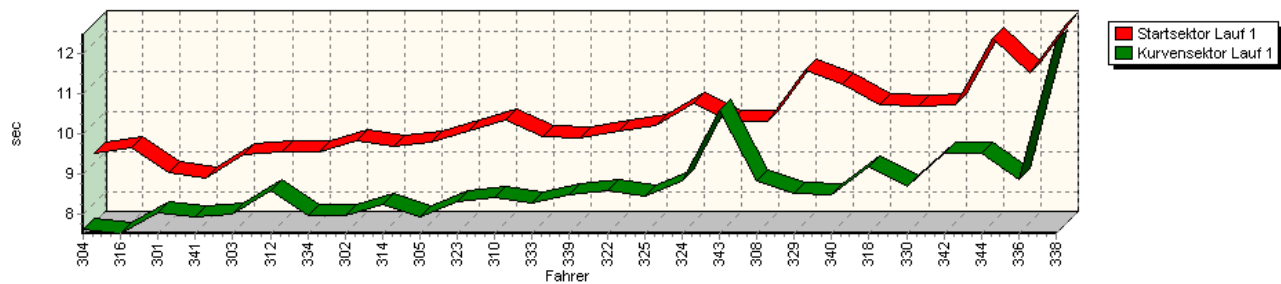


Sektorzeiten & Speeds - Gruppe H bis 2000 ccm - Klasse 30

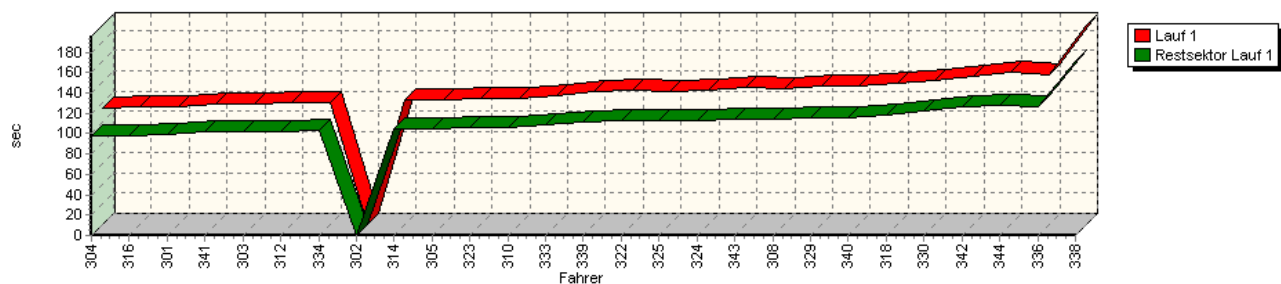
Speed-Diagramm Lauf 1



Sektor-Diagramm (Start) Lauf 1



Sektor-Diagramm (Rest) Lauf 1





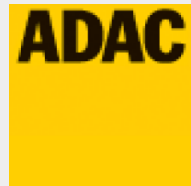
44. ADAC/MSR-Rhön Hauenstein-Bergrennen

16. bis 18. August 2013

Deutsche Bergmeisterschaft / DMSB Bergpokal

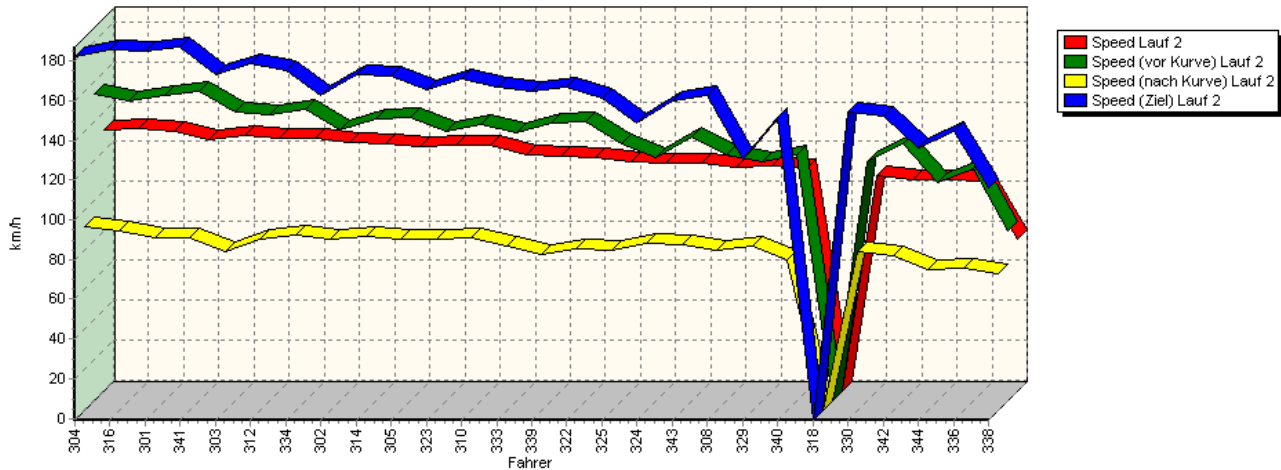
KW Gruppe H Berg-Cup / NSU Berg Pokal 2013

GLPberg Meisterschaft 2013

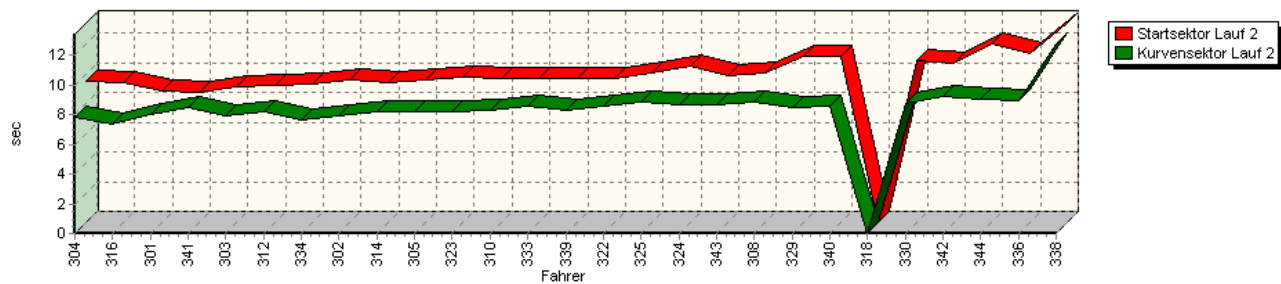


Sektorzeiten & Speeds - Gruppe H bis 2000 ccm - Klasse 30

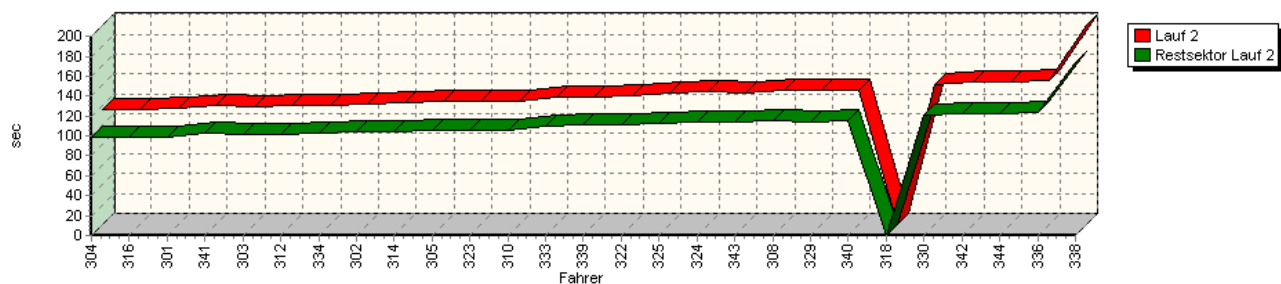
Speed-Diagramm Lauf 2



Sektor-Diagramm (Start) Lauf 2



Sektor-Diagramm (Rest) Lauf 2





44. ADAC/MSR-Rhön Hauenstein-Bergrennen

16. bis 18. August 2013

Deutsche Bergmeisterschaft / DMSB Bergpokal

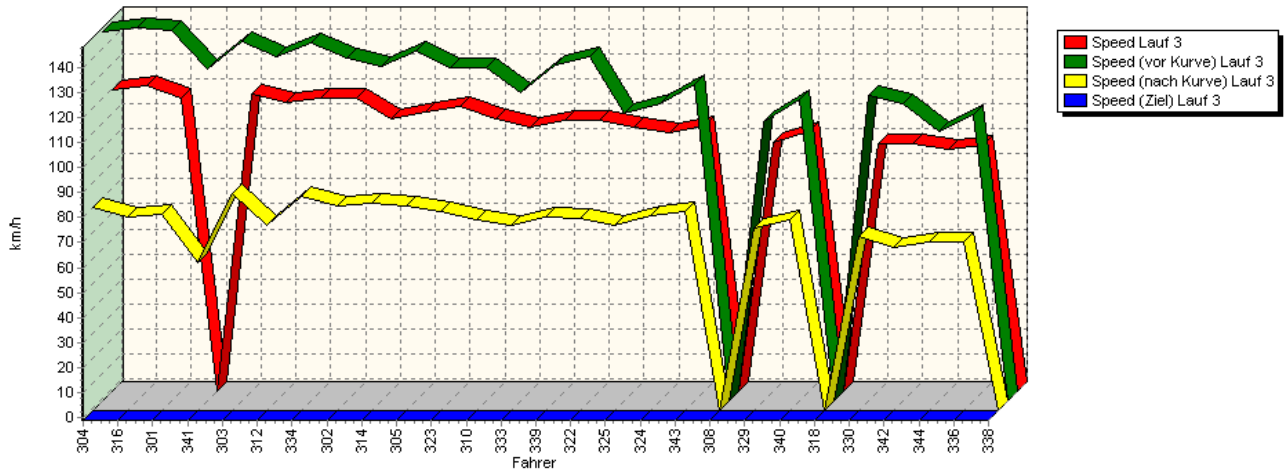
KW Gruppe H Berg-Cup / NSU Berg Pokal 2013

GLPberg Meisterschaft 2013

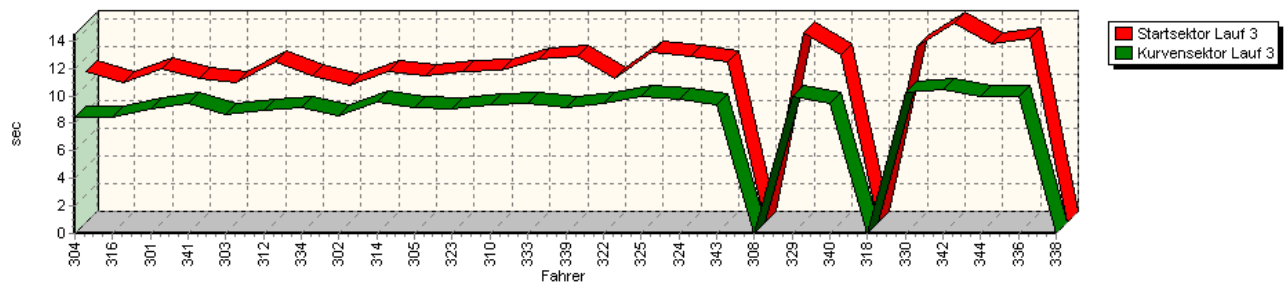
ADAC

Sektorzeiten & Speeds - Gruppe H bis 2000 ccm - Klasse 30

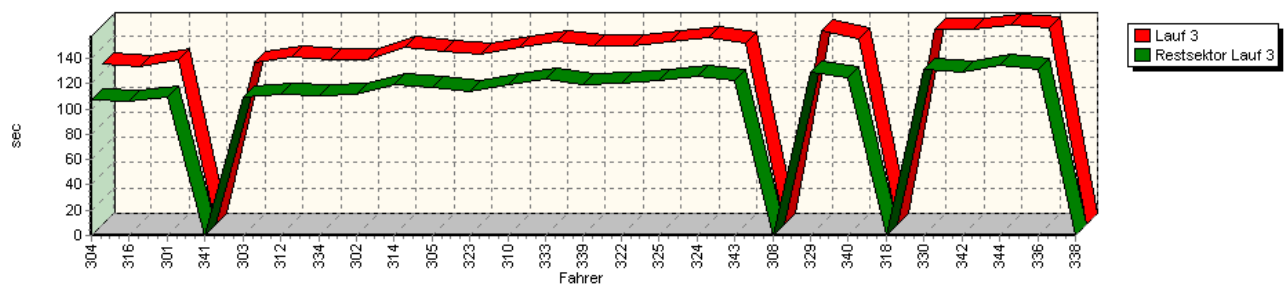
Speed-Diagramm Lauf 3



Sektor-Diagramm (Start) Lauf 3



Sektor-Diagramm (Rest) Lauf 3



Rg.	Nr.	Startsektor	Speed vor Kurve	90°-Kurve	Speed n. K.	Restsektor	Speed Ziel	Laufzeit	Speed (Lauf)	
1	304	ROTTENBERGER Dieter BMW 318i E36 STW								
		Lauf 1:	00:09.229	152,87 km/h	00:07.640	92,78 km/h	01:37.526	187,67 km/h	01:54.395	132,17 km/h
		Lauf 2:	00:09.473	153,40 km/h	00:07.850	91,46 km/h	01:38.436	182,23 km/h	01:55.759	130,62 km/h
		Lauf 3:	00:10.938	146,49 km/h	00:08.406	80,40 km/h	01:47.320	* km/h	02:06.664	119,37 km/h



44. ADAC/MSR-Rhön Hauenstein-Bergrennen

16. bis 18. August 2013

Deutsche Bergmeisterschaft / DMSB Bergpokal

KW Gruppe H Berg-Cup / NSU Berg Pokal 2013

GLPberg Meisterschaft 2013

ADAC

Sektorzeiten & Speeds - Gruppe H bis 2000 ccm - Klasse 30

Rg.	Nr.	Startsektor	Speed vor Kurve	90°-Kurve	Speed n. K.	Restsektor	Speed Ziel	Laufzeit	Speed (Lauf)	
2	316	WIEBE André	Williams Wiebe Laguna							
		Lauf 1:	00:09.392	151,17 km/h	00:07.525	88,31 km/h	01:38.303	189,02 km/h	01:55.220	131,23 km/h
		Lauf 2:	00:09.381	149,94 km/h	00:07.359	89,42 km/h	01:38.432	185,54 km/h	01:55.172	131,28 km/h
		Lauf 3:	00:10.191	148,07 km/h	00:08.489	76,12 km/h	01:46.310	* km/h	02:04.990	120,97 km/h
3	301	SONDERBAUER Roman	Opel Ziegler Kadett C							
		Lauf 1:	00:08.779	154,32 km/h	00:08.024	88,37 km/h	01:39.199	187,46 km/h	01:56.002	130,34 km/h
		Lauf 2:	00:08.871	152,97 km/h	00:08.035	86,00 km/h	01:39.294	185,44 km/h	01:56.200	130,12 km/h
		Lauf 3:	00:11.151	146,89 km/h	00:09.062	77,57 km/h	01:49.962	* km/h	02:10.175	116,15 km/h
4	341	NICKEL Patrik	Opel Kadett C							
		Lauf 1:	00:08.633	156,41 km/h	00:07.942	85,82 km/h	01:41.472	191,18 km/h	01:58.047	128,09 km/h
		Lauf 2:	00:08.719	155,11 km/h	00:08.447	86,22 km/h	01:42.924	187,20 km/h	02:00.090	125,91 km/h
		Lauf 3:	00:10.428	131,41 km/h	00:09.431	58,32 km/h	*	* km/h	A	* km/h
5	303	ORTH Patrick	BMW E30							
		Lauf 1:	00:09.223	145,05 km/h	00:07.995	82,01 km/h	01:41.423	175,14 km/h	01:58.641	127,44 km/h
		Lauf 2:	00:09.151	144,84 km/h	00:07.921	79,05 km/h	01:41.260	173,55 km/h	01:58.332	127,78 km/h
		Lauf 3:	00:10.192	142,54 km/h	00:08.667	85,70 km/h	01:49.416	* km/h	02:08.275	117,87 km/h
6	312	PREIßER Dirk	Opel Kadett C 16V							
		Lauf 1:	00:09.295	143,65 km/h	00:08.588	74,49 km/h	01:41.862	181,35 km/h	01:59.745	126,27 km/h
		Lauf 2:	00:09.263	143,08 km/h	00:08.166	85,43 km/h	01:41.859	178,62 km/h	01:59.288	126,75 km/h
		Lauf 3:	00:11.643	136,72 km/h	00:08.992	73,01 km/h	01:51.611	* km/h	02:12.246	114,33 km/h
7	334	WIEBE Björn	Renault Clio Williams							
		Lauf 1:	00:09.276	145,70 km/h	00:07.966	88,67 km/h	01:42.849	176,75 km/h	02:00.091	125,90 km/h
		Lauf 2:	00:09.336	146,39 km/h	00:07.651	87,58 km/h	01:42.677	175,44 km/h	01:59.664	126,35 km/h
		Lauf 3:	00:10.699	141,82 km/h	00:09.116	84,48 km/h	01:50.767	* km/h	02:10.582	115,79 km/h
8	302	WIMMER Norbert	BMW 2002 8V							
		Lauf 1:	00:09.545	135,89 km/h	00:07.964	84,28 km/h	*	* km/h	A	* km/h
		Lauf 2:	00:09.624	135,35 km/h	00:07.887	85,33 km/h	01:44.117	162,98 km/h	02:01.628	124,31 km/h
		Lauf 3:	00:09.935	135,77 km/h	00:08.560	80,44 km/h	01:51.616	* km/h	02:10.111	116,21 km/h
9	314	GÖSER Günter	Opel Kadett C 16V							
		Lauf 1:	00:09.420	141,43 km/h	00:08.259	86,72 km/h	01:44.891	175,23 km/h	02:02.570	123,36 km/h
		Lauf 2:	00:09.422	141,33 km/h	00:08.185	87,12 km/h	01:44.359	173,20 km/h	02:01.966	123,97 km/h
		Lauf 3:	00:10.959	132,73 km/h	00:09.541	81,84 km/h	01:59.908	* km/h	02:20.408	107,69 km/h
10	305	FLIK Thomas	Renault Clio Williams							
		Lauf 1:	00:09.537	142,85 km/h	00:07.940	87,07 km/h	01:44.562	176,72 km/h	02:02.039	123,89 km/h
		Lauf 2:	00:09.617	142,14 km/h	00:08.159	85,33 km/h	01:45.477	172,39 km/h	02:03.253	122,67 km/h
		Lauf 3:	00:10.704	138,63 km/h	00:09.107	80,58 km/h	01:57.165	* km/h	02:16.976	110,38 km/h
11	323	EHRLE Bernd	Opel Kadett C 8V							
		Lauf 1:	00:09.807	135,34 km/h	00:08.324	85,47 km/h	01:45.727	167,83 km/h	02:03.858	122,07 km/h
		Lauf 2:	00:09.803	135,08 km/h	00:08.166	85,37 km/h	01:45.203	165,57 km/h	02:03.172	122,75 km/h
		Lauf 3:	00:10.960	132,02 km/h	00:09.086	78,32 km/h	01:54.161	* km/h	02:14.207	112,66 km/h
12	310	WEBER Jens	Opel Kadett C							
		Lauf 1:	00:10.075	136,60 km/h	00:08.407	83,53 km/h	01:45.889	172,43 km/h	02:04.371	121,57 km/h
		Lauf 2:	00:09.692	138,57 km/h	00:08.327	85,97 km/h	01:45.181	171,11 km/h	02:03.200	122,73 km/h
		Lauf 3:	00:11.021	132,17 km/h	00:09.353	75,44 km/h	01:59.610	* km/h	02:19.984	108,01 km/h
13	333	HATEZIC Johann	Opel Frank Ascona B							
		Lauf 1:	00:09.649	134,48 km/h	00:08.277	80,93 km/h	01:48.164	169,93 km/h	02:06.090	119,91 km/h
		Lauf 2:	00:09.716	134,25 km/h	00:08.558	81,69 km/h	01:49.367	167,13 km/h	02:07.641	118,46 km/h
		Lauf 3:	00:11.837	121,89 km/h	00:09.409	72,71 km/h	02:03.317	* km/h	02:24.563	104,59 km/h



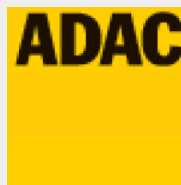
44. ADAC/MSR-Rhön Hauenstein-Bergrennen

16. bis 18. August 2013

Deutsche Bergmeisterschaft / DMSB Bergpokal

KW Gruppe H Berg-Cup / NSU Berg Pokal 2013

GLPberg Meisterschaft 2013



Sektorzeiten & Speeds - Gruppe H bis 2000 ccm - Klasse 30

Rg.	Nr.	Startsektor	Speed vor Kurve	90°-Kurve	Speed n. K.	Restsektor	Speed Ziel	Laufzeit	Speed (Lauf)
14	339	KRUHS Gino	Renault Megane Maxi						
		Lauf 1: 00:09.611	138,56 km/h	00:08.502	82,31 km/h	01:52.091	165,48 km/h	02:10.204	116,13 km/h
		Lauf 2: 00:09.654	138,81 km/h	00:08.267	77,81 km/h	01:50.656	164,58 km/h	02:08.577	117,59 km/h
		Lauf 3: 00:12.104	133,07 km/h	00:09.170	76,28 km/h	01:59.808	* km/h	02:21.082	107,17 km/h
15	322	FLIK Beatrice	Renault Megane						
		Lauf 1: 00:09.802	138,69 km/h	00:08.603	82,83 km/h	01:53.092	169,11 km/h	02:11.497	114,98 km/h
		Lauf 2: 00:09.715	139,66 km/h	00:08.561	80,54 km/h	01:51.417	166,82 km/h	02:09.693	116,58 km/h
		Lauf 3: 00:10.496	136,71 km/h	00:09.413	75,49 km/h	02:00.872	* km/h	02:20.781	107,40 km/h
16	325	KONSTANZER Alex	Opel Kadett C						
		Lauf 1: 00:09.918	130,58 km/h	00:08.467	77,49 km/h	01:52.252	164,31 km/h	02:10.637	115,74 km/h
		Lauf 2: 00:10.026	128,61 km/h	00:08.810	79,69 km/h	01:52.652	161,66 km/h	02:11.488	114,99 km/h
		Lauf 3: 00:12.411	114,06 km/h	00:09.988	73,15 km/h	02:02.428	* km/h	02:24.827	104,40 km/h
17	324	SEITZ Hans-Dieter	Ford Escort MK II						
		Lauf 1: 00:10.489	113,22 km/h	00:08.842	79,93 km/h	01:52.619	150,89 km/h	02:11.950	114,59 km/h
		Lauf 2: 00:10.548	121,61 km/h	00:08.665	83,23 km/h	01:53.727	148,89 km/h	02:12.940	113,74 km/h
		Lauf 3: 00:12.090	117,69 km/h	00:09.720	76,60 km/h	02:05.942	* km/h	02:27.752	102,33 km/h
18	343	LÖFFLER Lothar	Opel Kadett D						
		Lauf 1: 00:10.030	133,22 km/h	00:10.588	56,08 km/h	01:54.469	163,38 km/h	02:15.087	111,93 km/h
		Lauf 2: 00:09.881	132,01 km/h	00:08.680	82,58 km/h	01:53.665	160,08 km/h	02:12.226	114,35 km/h
		Lauf 3: 00:11.694	125,50 km/h	00:09.361	78,50 km/h	02:02.954	* km/h	02:24.009	104,99 km/h
19	308	LANG Bernhard	Ford Escort RS 2000						
		Lauf 1: 00:10.030	124,24 km/h	00:08.822	79,43 km/h	01:53.814	161,63 km/h	02:12.666	113,97 km/h
		Lauf 2: 00:10.060	123,32 km/h	00:08.879	79,90 km/h	01:56.107	162,63 km/h	02:15.046	111,96 km/h
		Lauf 3: *	* km/h	*	* km/h	*	* km/h	*	* km/h
20	329	BAYER Daniel	Opel Kadett C						
		Lauf 1: 00:11.306	116,70 km/h	00:08.537	77,43 km/h	01:56.104	137,39 km/h	02:15.947	111,22 km/h
		Lauf 2: 00:11.199	119,33 km/h	00:08.484	81,69 km/h	01:54.626	130,90 km/h	02:14.309	112,58 km/h
		Lauf 3: 00:13.827	110,47 km/h	00:09.963	71,63 km/h	02:09.520	* km/h	02:33.310	98,62 km/h
21	340	LARVA Martin	VW Polo G40						
		Lauf 1: 00:10.968	123,16 km/h	00:08.481	73,12 km/h	01:56.101	153,19 km/h	02:15.550	111,55 km/h
		Lauf 2: 00:11.144	123,24 km/h	00:08.603	74,63 km/h	01:55.775	151,67 km/h	02:15.522	111,57 km/h
		Lauf 3: 00:12.212	119,35 km/h	00:09.477	75,30 km/h	02:05.024	* km/h	02:26.713	103,06 km/h
22	318	WILFER Werner	Ford Escort						
		Lauf 1: 00:10.443	125,30 km/h	00:09.186	75,62 km/h	01:58.522	110,50 km/h	02:18.151	109,45 km/h
		Lauf 2: *	* km/h	*	* km/h	*	* km/h	*	* km/h
		Lauf 3: *	* km/h	*	* km/h	*	* km/h	*	* km/h
23	330	FISCHER Marc	Opel Kadett C						
		Lauf 1: 00:10.418	124,34 km/h	00:08.692	77,50 km/h	02:02.923	154,91 km/h	02:22.033	106,45 km/h
		Lauf 2: 00:10.912	119,83 km/h	00:08.740	79,05 km/h	02:00.751	154,20 km/h	02:20.403	107,69 km/h
		Lauf 3: 00:12.735	121,05 km/h	00:10.250	68,69 km/h	02:11.962	* km/h	02:34.947	97,58 km/h
24	342	AMANN Johanna	Renault Clio Cup						
		Lauf 1: 00:10.465	127,73 km/h	00:09.508	74,36 km/h	02:05.831	155,07 km/h	02:25.804	103,70 km/h
		Lauf 2: 00:10.689	128,53 km/h	00:09.176	76,78 km/h	02:02.869	152,68 km/h	02:22.734	105,93 km/h
		Lauf 3: 00:14.490	117,56 km/h	00:10.495	64,04 km/h	02:09.449	* km/h	02:34.434	97,91 km/h
25	344	LANG Georg	BMW 318is						
		Lauf 1: 00:12.084	107,55 km/h	00:09.517	69,33 km/h	02:07.669	138,76 km/h	02:29.270	101,29 km/h
		Lauf 2: 00:12.046	109,10 km/h	00:09.054	70,29 km/h	02:02.263	136,07 km/h	02:23.363	105,47 km/h
		Lauf 3: 00:12.944	106,52 km/h	00:09.950	66,13 km/h	02:14.832	* km/h	02:37.726	95,86 km/h



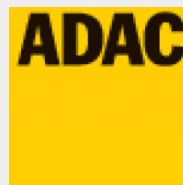
44. ADAC/MSC-Rhön Hauenstein-Bergrennen

16. bis 18. August 2013

Deutsche Bergmeisterschaft / DMSB Bergpokal

KW Gruppe H Berg-Cup / NSU Berg Pokal 2013

GLPberg Meisterschaft 2013



Sektorzeiten & Speeds - Gruppe H bis 2000 ccm - Klasse 30

Rg.	Nr.	Startsektor	Speed vor Kurve	90°Kurve	Speed n. K.	Restsektor	Speed Ziel	Laufzeit	Speed (Lauf)	
26	336	ALT Holger	Ford Escort RS 2000							
		Lauf 1:	00:11.252	116,24 km/h	00:08.878	73,25 km/h	02:06.180	145,75 km/h	02:26.310	103,34 km/h
		Lauf 2:	00:11.364	116,00 km/h	00:08.919	71,04 km/h	02:03.813	144,46 km/h	02:24.096	104,93 km/h
		Lauf 3:	00:13.394	113,22 km/h	00:09.979	66,50 km/h	02:11.628	* km/h	02:35.001	97,55 km/h
27	338	MANGER Joachim	Opel Kadett C							
		Lauf 1:	00:12.479	87,12 km/h	00:12.324	69,64 km/h	02:50.931	112,57 km/h	03:15.734	77,25 km/h
		Lauf 2:	00:13.410	84,66 km/h	00:12.752	67,87 km/h	02:54.153	115,98 km/h	03:20.315	75,48 km/h
		Lauf 3:	*	* km/h	*	* km/h	*	* km/h	*	* km/h