



# 45. ADAC/MSR-Rhön Hauenstein-Bergrennen

16. bis 17. August 2014

Deutsche Bergmeisterschaft für Tourenwagen

Deutsche Berg-Team-Challenge

Int. Deutsche Automobil Berg-Meisterschaft für Rennsportfahrzeuge

KW Gruppe H Berg-Cup, NSU Berg Pokal

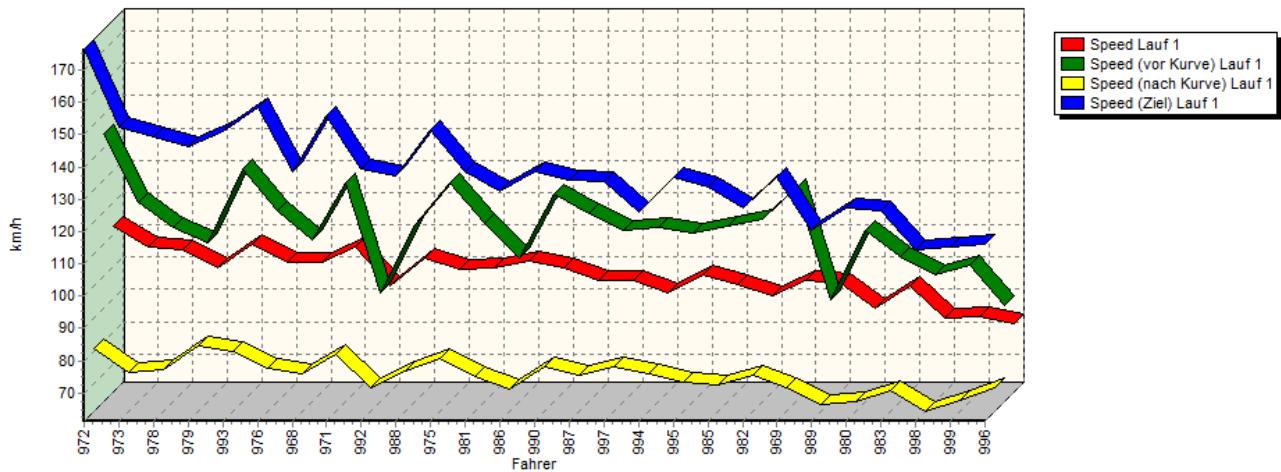
GLPberg Serie, GLP IG Histo Bergmeisterschaft



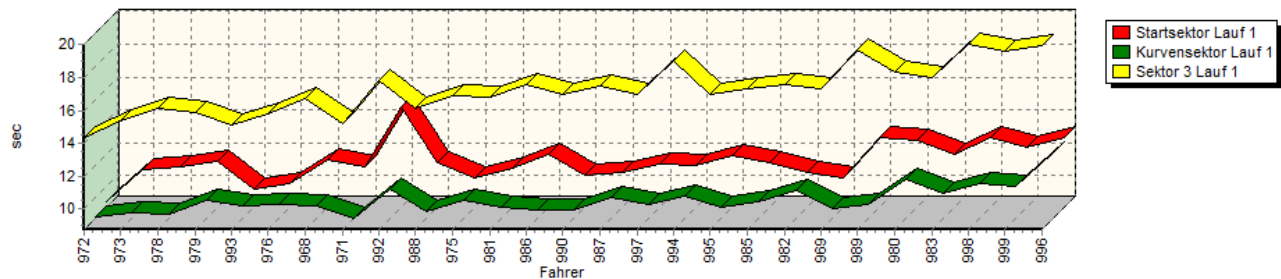
ADAC Nordbayern e.V.

## Sektorzeiten & Speeds - Gleichmäßigkeitsprüfung Tourenwagen - Klasse 35

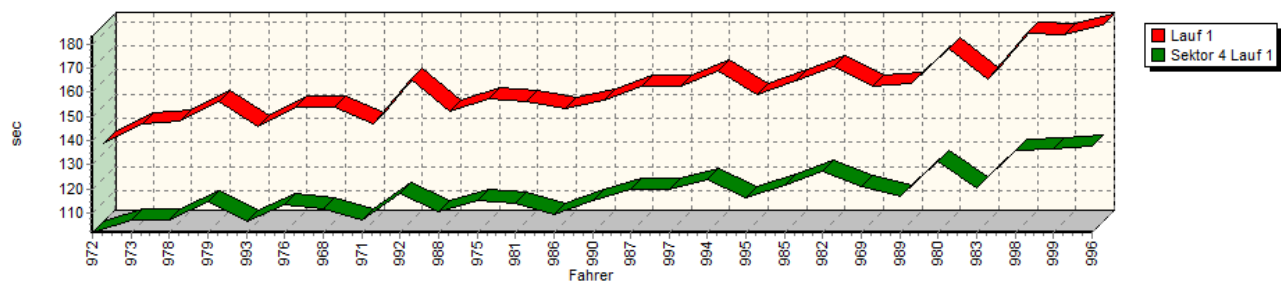
Speed-Diagramm Lauf 1



Sektor-Diagramm (Start) Lauf 1



Sektor-Diagramm (Rest) Lauf 1





# 45. ADAC/MSR-Rhön Hauenstein-Bergrennen

16. bis 17. August 2014

Deutsche Bergmeisterschaft für Tourenwagen

Deutsche Berg-Team-Challenge

Int. Deutsche Automobil Berg-Meisterschaft für Rennsportfahrzeuge

KW Gruppe H Berg-Cup, NSU Berg Pokal

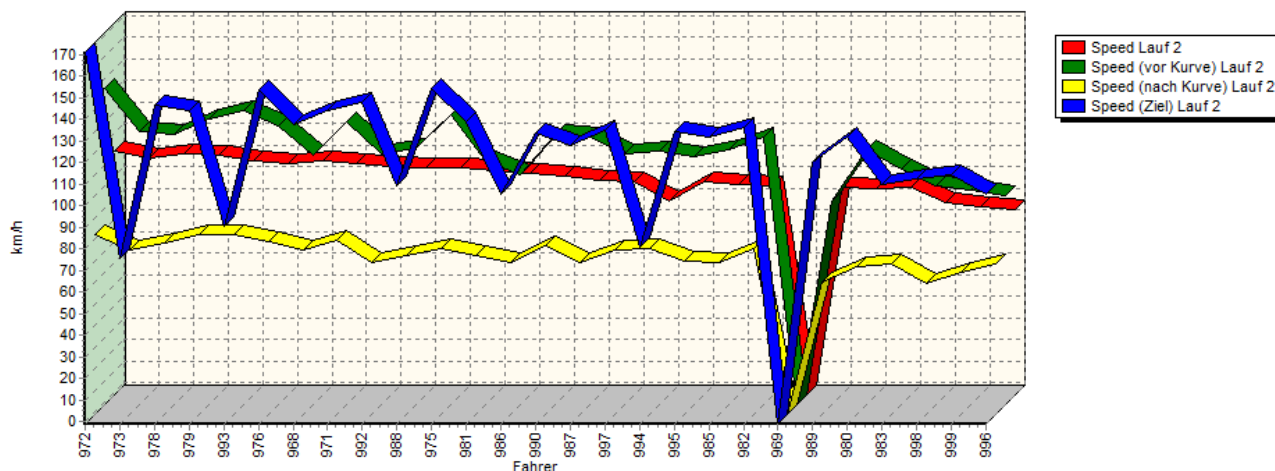
GLPberg Serie, GLP IG Histo Bergmeisterschaft



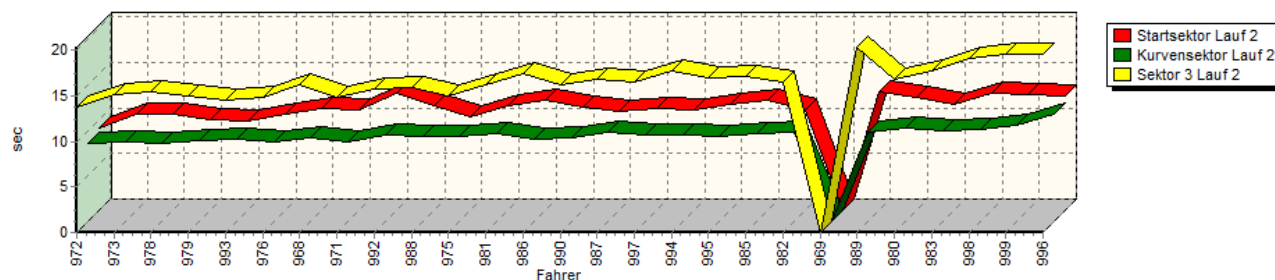
ADAC Nordbayern e.V.

## Sektorzeiten & Speeds - Gleichmäßigkeitsprüfung Tourenwagen - Klasse 35

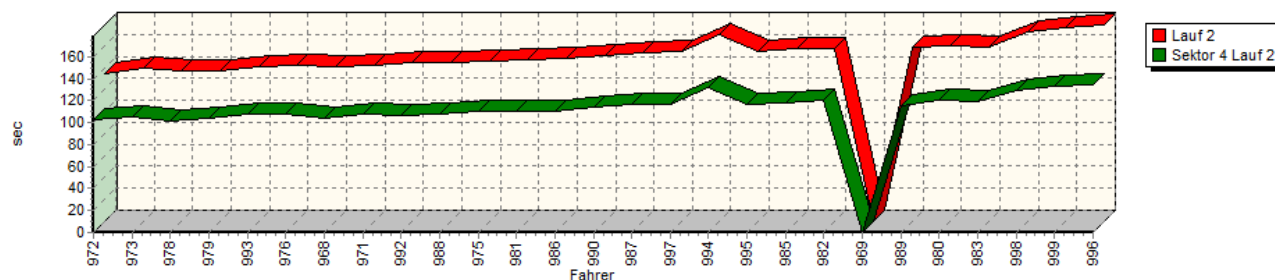
Speed-Diagramm Lauf 2



Sektor-Diagramm (Start) Lauf 2



Sektor-Diagramm (Rest) Lauf 2





# 45. ADAC/MSR-Rhön Hauenstein-Bergrennen

16. bis 17. August 2014

Deutsche Bergmeisterschaft für Tourenwagen

Deutsche Berg-Team-Challenge

Int. Deutsche Automobil Berg-Meisterschaft für Rennsportfahrzeuge

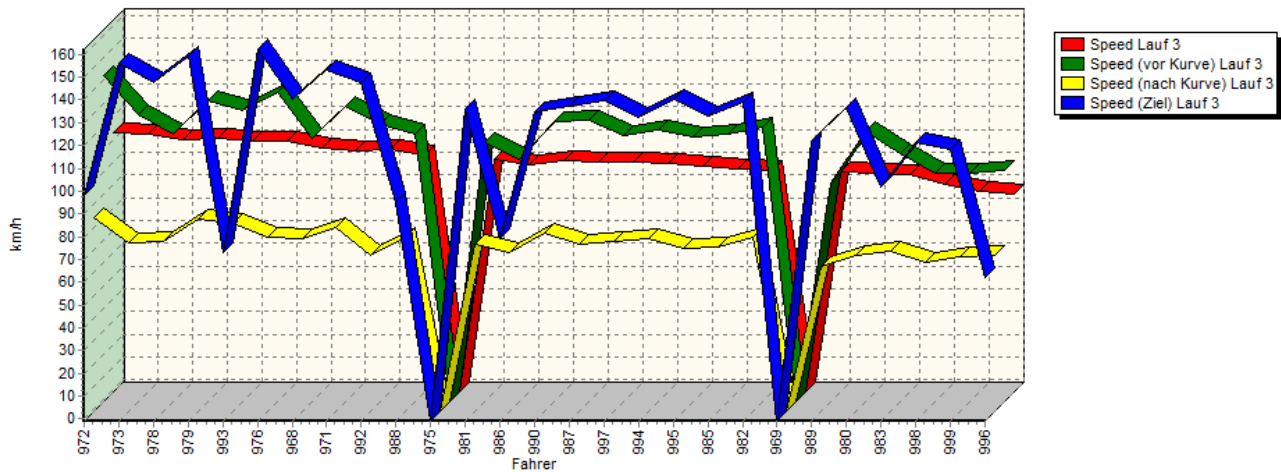
KW Gruppe H Berg-Cup, NSU Berg Pokal

GLPberg Serie, GLP IG Histo Bergmeisterschaft

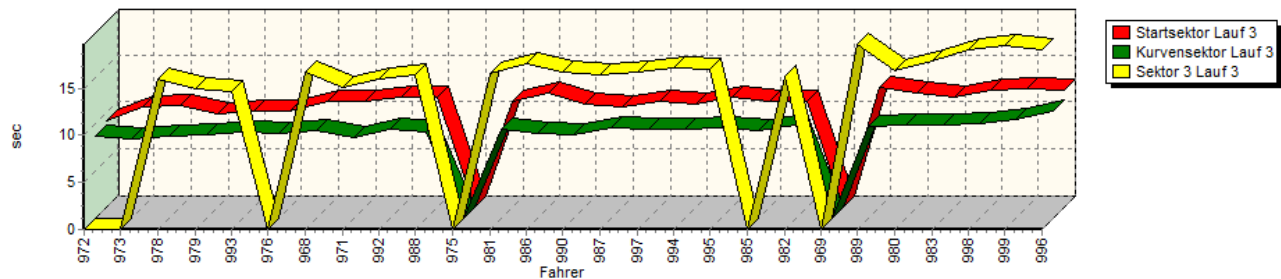


## Sektorzeiten & Speeds - Gleichmäßigkeitsprüfung Tourenwagen - Klasse 35

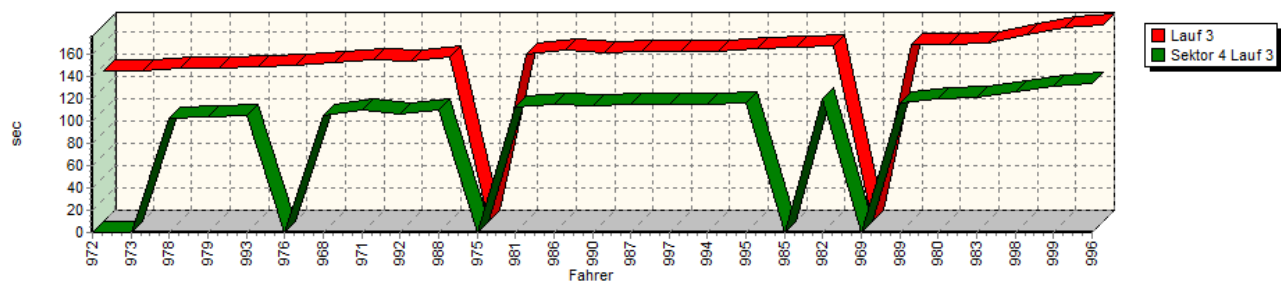
Speed-Diagramm Lauf 3



Sektor-Diagramm (Start) Lauf 3



Sektor-Diagramm (Rest) Lauf 3



Rg.	Nr.	Startsek.	Speed vor Kurve	90°-Kurve	Speed n. K.	Sektor 3	Sektor 4	Speed Ziel	Laufzeit	Speed (Lauf)
1	972	<b>REB Axel</b> Renault Alpine V6 Turbo								
	Lauf 1:	09.134	143,92 km/h	08.850	80,87 km/h	14.376	01:41.900	176,45 km/h	02:14.260	112,62 km/h
	Lauf 2:	09.014	145,33 km/h	08.635	82,21 km/h	13.809	01:43.451	171,12 km/h	02:14.909	112,08 km/h
	Lauf 3:	09.184	142,08 km/h	08.784	83,91 km/h	00.000	*	98,35 km/h	02:14.426	112,48 km/h



## 45. ADAC/MSR-Rhön Hauenstein-Bergrennen

16. bis 17. August 2014

Deutsche Bergmeisterschaft für Tourenwagen

Deutsche Berg-Team-Challenge

Int. Deutsche Automobil Berg-Meisterschaft für Rennsportfahrzeuge

KW Gruppe H Berg-Cup, NSU Berg Pokal

GLPberg Serie, GLP IG Histo Bergmeisterschaft



ADAC Nordbayern e.V.

### Sektorzeiten & Speeds - Gleichmäßigkeitsprüfung Tourenwagen - Klasse 35

Rg.	Nr.		Startsek.	Speed vor Kurve	90°-Kurve	Speed n. K.	Sektor 3	Sektor 4	Speed Ziel	Laufzeit	Speed (Lauf)
2	973	<b>FEDERLEIN Jochen</b>	BMW M3 GT E36								
		Lauf 1:	11.082	122,98 km/h	09.115	73,38 km/h	15.359	01:46.825	152,42 km/h	02:22.381	106,19 km/h
		Lauf 2:	10.625	125,11 km/h	08.767	75,18 km/h	15.109	01:45.012	75,99 km/h	02:19.513	108,38 km/h
		Lauf 3:	10.626	125,15 km/h	08.466	73,10 km/h	00.000	*	156,24 km/h	02:15.105	111,91 km/h
3	978	<b>ALBINGER Thomas</b>	Opel Kadett C City								
		Lauf 1:	11.256	115,15 km/h	08.983	74,08 km/h	16.150	01:47.312	149,11 km/h	02:23.701	105,22 km/h
		Lauf 2:	10.649	124,17 km/h	08.517	78,60 km/h	15.445	01:42.171	146,48 km/h	02:16.782	110,54 km/h
		Lauf 3:	10.853	116,14 km/h	08.745	73,89 km/h	15.900	01:42.071	147,41 km/h	02:17.569	109,91 km/h
4	979	<b>HOCHMUTH Robert</b>	Opel Kadett C Coupé								
		Lauf 1:	11.602	110,33 km/h	09.867	81,57 km/h	15.888	01:54.364	146,23 km/h	02:31.721	99,66 km/h
		Lauf 2:	09.936	131,15 km/h	08.931	82,23 km/h	15.091	01:43.735	144,33 km/h	02:17.693	109,81 km/h
		Lauf 3:	09.868	131,11 km/h	08.867	83,28 km/h	14.949	01:43.524	159,29 km/h	02:17.208	110,20 km/h
5	993	<b>ECK Karl-Heinz</b>	Ford Escort RS2000 MK1								
		Lauf 1:	09.844	133,12 km/h	09.512	79,96 km/h	15.092	01:46.779	150,96 km/h	02:21.227	107,06 km/h
		Lauf 2:	09.746	134,81 km/h	09.029	82,35 km/h	14.498	01:47.545	90,52 km/h	02:20.818	107,37 km/h
		Lauf 3:	10.211	126,95 km/h	09.191	81,78 km/h	14.577	01:44.877	73,30 km/h	02:18.856	108,89 km/h
6	976	<b>HAGMANN Jürgen</b>	VW-Porsche 914								
		Lauf 1:	10.185	120,21 km/h	09.579	74,62 km/h	15.816	01:53.698	158,19 km/h	02:29.278	101,29 km/h
		Lauf 2:	10.647	127,66 km/h	08.770	78,66 km/h	14.873	01:48.485	153,59 km/h	02:22.775	105,90 km/h
		Lauf 3:	10.143	134,68 km/h	08.958	75,20 km/h	00.000	*	162,29 km/h	02:18.969	108,80 km/h
7	968	<b>FRÖHLICH Tim</b>	Renault Alpine A110								
		Lauf 1:	11.616	111,22 km/h	09.534	72,87 km/h	16.733	01:51.459	138,33 km/h	02:29.342	101,24 km/h
		Lauf 2:	11.193	114,16 km/h	09.207	74,95 km/h	16.296	01:44.484	137,56 km/h	02:21.180	107,10 km/h
		Lauf 3:	11.199	114,45 km/h	09.244	74,68 km/h	16.659	01:45.161	140,22 km/h	02:22.263	106,28 km/h
8	971	<b>GORAL Ralf</b>	Opel Astra OPC Cup								
		Lauf 1:	11.191	129,05 km/h	08.771	78,97 km/h	15.170	01:47.024	155,93 km/h	02:22.156	106,36 km/h
		Lauf 2:	11.037	129,81 km/h	08.731	79,45 km/h	14.826	01:48.072	143,87 km/h	02:22.666	105,98 km/h
		Lauf 3:	11.195	128,88 km/h	08.609	79,90 km/h	15.105	01:49.563	153,17 km/h	02:24.472	104,66 km/h
9	992	<b>GLAAB Uwe</b>	Opel Ascona A 2.4								
		Lauf 1:	14.854	94,74 km/h	10.549	68,44 km/h	17.786	01:57.838	139,28 km/h	02:41.027	93,90 km/h
		Lauf 2:	12.849	115,27 km/h	09.475	69,56 km/h	15.845	01:46.284	148,03 km/h	02:24.453	104,67 km/h
		Lauf 3:	11.637	120,90 km/h	09.484	67,75 km/h	15.967	01:46.275	147,81 km/h	02:23.363	105,47 km/h
10	988	<b>SEUFERT Dietmar</b>	Peugeot 306 S16								
		Lauf 1:	11.481	116,29 km/h	09.206	73,70 km/h	16.121	01:50.688	137,18 km/h	02:27.496	102,51 km/h
		Lauf 2:	11.483	117,76 km/h	09.329	72,62 km/h	15.983	01:48.448	109,18 km/h	02:25.243	104,10 km/h
		Lauf 3:	11.661	116,50 km/h	09.155	75,30 km/h	16.437	01:49.633	95,11 km/h	02:26.886	102,94 km/h
11	975	<b>SCHAAB Rainer</b>	Porsche 911SC 3.2								
		Lauf 1:	10.574	129,11 km/h	09.897	77,70 km/h	16.885	01:55.271	151,42 km/h	02:32.627	99,07 km/h
		Lauf 2:	10.328	133,37 km/h	09.296	75,90 km/h	15.086	01:50.797	154,04 km/h	02:25.507	103,91 km/h
		Lauf 3:	00.000	* km/h	00.000	* km/h	00.000	*	* km/h	*	* km/h
12	981	<b>MÜLLER Jörg</b>	Opel Kadett C Limo								
		Lauf 1:	11.163	116,55 km/h	09.471	72,01 km/h	16.801	01:54.028	138,59 km/h	02:31.463	99,83 km/h
		Lauf 2:	11.515	111,95 km/h	09.637	72,81 km/h	16.186	01:49.965	138,87 km/h	02:27.303	102,65 km/h
		Lauf 3:	11.235	112,82 km/h	09.496	72,29 km/h	16.520	01:52.552	136,25 km/h	02:29.803	100,93 km/h
13	986	<b>HERGENHAN Reiner</b>	BMW 318is								
		Lauf 1:	11.946	105,76 km/h	09.306	68,05 km/h	17.581	01:49.601	132,53 km/h	02:28.434	101,86 km/h
		Lauf 2:	12.159	105,20 km/h	09.016	69,04 km/h	17.543	01:50.282	105,57 km/h	02:29.000	101,48 km/h
		Lauf 3:	12.119	105,55 km/h	09.080	68,44 km/h	17.576	01:54.898	79,27 km/h	02:33.673	98,39 km/h



## 45. ADAC/MSR-Rhön Hauenstein-Bergrennen

16. bis 17. August 2014

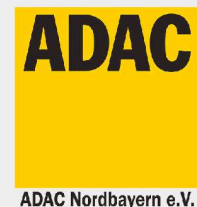
Deutsche Bergmeisterschaft für Tourenwagen

Deutsche Berg-Team-Challenge

Int. Deutsche Automobil Berg-Meisterschaft für Rennsportfahrzeuge

KW Gruppe H Berg-Cup, NSU Berg Pokal

GLPberg Serie, GLP IG Histo Bergmeisterschaft



ADAC Nordbayern e.V.

### Sektorzeiten & Speeds - Gleichmäßigkeitsprüfung Tourenwagen - Klasse 35

Rg.	Nr.	Startsek.	Speed vor Kurve	90°-Kurve	Speed n. K.	Sektor 3	Sektor 4	Speed Ziel	Laufzeit	Speed (Lauf)	
14	990	<b>ALTENHOFEN Ralf</b>		VW Golf I							
		Lauf 1:	10.715	125,55 km/h	09.309	75,04 km/h	16.937	01:54.970	138,54 km/h	02:31.931	99,52 km/h
		Lauf 2:	11.346	124,34 km/h	09.213	76,68 km/h	16.222	01:53.952	133,69 km/h	02:30.733	100,31 km/h
		Lauf 3:	10.887	121,65 km/h	08.889	77,18 km/h	16.680	01:53.916	134,78 km/h	02:30.372	100,55 km/h
15	987	<b>WITZKE Udo</b>		VW Käfer							
		Lauf 1:	10.892	119,54 km/h	10.061	72,51 km/h	17.460	01:59.609	136,13 km/h	02:38.022	95,68 km/h
		Lauf 2:	10.832	122,59 km/h	09.749	69,36 km/h	16.814	01:56.240	128,24 km/h	02:33.635	98,41 km/h
		Lauf 3:	10.603	122,46 km/h	09.627	72,40 km/h	16.407	01:54.842	137,28 km/h	02:31.479	99,82 km/h
16	997	<b>WINKLER Stefan</b>		Fiat 127							
		Lauf 1:	11.410	114,27 km/h	09.619	75,28 km/h	16.993	02:00.021	135,39 km/h	02:38.043	95,67 km/h
		Lauf 2:	11.151	114,93 km/h	09.537	74,91 km/h	16.558	01:57.196	135,00 km/h	02:34.442	97,90 km/h
		Lauf 3:	11.273	115,70 km/h	09.452	73,51 km/h	16.705	01:54.298	139,63 km/h	02:31.728	99,65 km/h
17	994	<b>JORDAN Reinhold</b>		Opel Kadett C GT/E							
		Lauf 1:	11.275	115,33 km/h	10.084	72,90 km/h	19.035	02:04.018	125,95 km/h	02:44.412	91,96 km/h
		Lauf 2:	11.079	116,29 km/h	09.540	75,66 km/h	17.848	02:12.258	80,94 km/h	02:50.725	88,56 km/h
		Lauf 3:	10.920	117,99 km/h	09.519	75,12 km/h	17.169	01:54.193	132,09 km/h	02:31.801	99,60 km/h
18	995	<b>HEß Mario</b>		Opel Astra GSI 16V							
		Lauf 1:	11.881	113,48 km/h	09.487	70,32 km/h	16.968	01:56.344	136,87 km/h	02:34.680	97,75 km/h
		Lauf 2:	11.691	113,66 km/h	09.312	69,93 km/h	16.976	01:56.757	134,25 km/h	02:34.736	97,71 km/h
		Lauf 3:	11.605	114,94 km/h	09.670	70,71 km/h	16.943	01:55.893	140,01 km/h	02:34.111	98,11 km/h
19	985	<b>SCHUG Martin</b>		VW Golf II							
		Lauf 1:	11.492	115,80 km/h	09.758	69,35 km/h	17.306	02:01.408	133,89 km/h	02:39.964	94,52 km/h
		Lauf 2:	12.038	116,66 km/h	09.683	69,24 km/h	17.107	01:58.251	131,57 km/h	02:37.079	96,26 km/h
		Lauf 3:	11.302	116,30 km/h	09.376	71,28 km/h	00.000	*	132,65 km/h	02:35.661	97,13 km/h
20	982	<b>HÖCHEMER Werner</b>		Opel Kadett C Coupé							
		Lauf 1:	10.872	117,85 km/h	10.431	72,53 km/h	17.530	02:07.293	127,50 km/h	02:46.126	91,02 km/h
		Lauf 2:	10.967	122,47 km/h	09.785	75,86 km/h	16.569	02:00.321	136,23 km/h	02:37.642	95,91 km/h
		Lauf 3:	11.196	119,47 km/h	09.949	75,30 km/h	16.223	02:00.066	139,04 km/h	02:37.434	96,04 km/h
21	969	<b>FUNDER Bernhard</b>		Porsche 911SC 3.0							
		Lauf 1:	10.586	127,38 km/h	09.362	68,60 km/h	17.312	02:00.687	136,74 km/h	02:37.947	95,73 km/h
		Lauf 2:	00.000	* km/h	00.000	* km/h	00.000	*	* km/h	*	* km/h
		Lauf 3:	00.000	* km/h	00.000	* km/h	00.000	*	* km/h	*	* km/h
22	989	<b>SCHLOTT Dominik</b>		Ford Focus							
		Lauf 1:	12.985	92,84 km/h	09.629	63,54 km/h	19.707	01:56.708	120,36 km/h	02:39.029	95,08 km/h
		Lauf 2:	13.000	92,87 km/h	09.753	60,19 km/h	20.380	01:55.980	119,92 km/h	02:39.113	95,03 km/h
		Lauf 3:	12.781	94,75 km/h	09.724	62,67 km/h	19.656	01:56.002	121,63 km/h	02:38.163	95,60 km/h
23	980	<b>STOYE Ronny</b>		Opel Kadett C Limo							
		Lauf 1:	12.836	114,48 km/h	11.123	64,51 km/h	18.365	02:11.165	127,25 km/h	02:53.489	87,15 km/h
		Lauf 2:	12.376	116,88 km/h	10.231	67,21 km/h	16.909	02:00.564	132,07 km/h	02:40.080	94,45 km/h
		Lauf 3:	12.075	117,50 km/h	09.908	67,25 km/h	16.796	01:59.846	136,65 km/h	02:38.625	95,32 km/h
24	983	<b>GNEFKOW Jan</b>		Opel Kadett C							
		Lauf 1:	11.948	106,11 km/h	10.277	67,87 km/h	18.013	02:00.450	126,56 km/h	02:40.688	94,10 km/h
		Lauf 2:	11.657	108,08 km/h	09.952	68,78 km/h	17.839	01:59.595	109,79 km/h	02:39.043	95,07 km/h
		Lauf 3:	11.615	108,12 km/h	09.872	69,36 km/h	17.849	02:00.716	101,69 km/h	02:40.052	94,47 km/h
25	998	<b>SCHÄDLICH Uwe</b>		Audi 50							
		Lauf 1:	12.961	100,64 km/h	10.867	61,32 km/h	20.024	02:15.880	114,30 km/h	02:59.732	84,13 km/h
		Lauf 2:	12.869	100,17 km/h	10.125	59,39 km/h	19.217	02:10.097	112,67 km/h	02:52.308	87,75 km/h
		Lauf 3:	12.445	99,55 km/h	10.006	64,67 km/h	19.120	02:05.692	121,48 km/h	02:47.263	90,40 km/h





## 45. ADAC/MSR-Rhön Hauenstein-Bergrennen

16. bis 17. August 2014

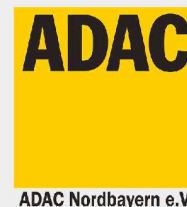
Deutsche Bergmeisterschaft für Tourenwagen

Deutsche Berg-Team-Challenge

Int. Deutsche Automobil Berg-Meisterschaft für Rennsportfahrzeuge

KW Gruppe H Berg-Cup, NSU Berg Pokal

GLPberg Serie, GLP IG Histo Bergmeisterschaft



ADAC Nordbayern e.V.

### Sektorzeiten & Speeds - Gleichmäßigkeitsprüfung Tourenwagen - Klasse 35

Rg.	Nr.		Startsek.	Speed vor Kurve	90°-Kurve	Speed n. K.	Sektor 3	Sektor 4	Speed Ziel	Laufzeit	Speed (Lauf)
26	999	<b>SCHÖNER Frank</b>									
		Peugeot 106 XSI									
		Lauf 1:	12.422	103,72 km/h	10.712	64,58 km/h	19.606	02:16.363	115,18 km/h	02:59.103	84,42 km/h
		Lauf 2:	12.704	98,33 km/h	10.515	64,64 km/h	19.646	02:13.295	114,46 km/h	02:56.160	85,83 km/h
		Lauf 3:	12.534	99,23 km/h	10.552	66,92 km/h	19.476	02:10.781	118,09 km/h	02:53.343	87,23 km/h
27	996	<b>MÜLLER Nadine</b>									
		VW 1303 S									
		Lauf 1:	13.019	90,96 km/h	12.789	68,51 km/h	19.951	02:17.535	116,03 km/h	03:03.294	82,49 km/h
		Lauf 2:	12.565	95,82 km/h	11.777	68,45 km/h	19.548	02:15.097	105,54 km/h	02:58.987	84,48 km/h
		Lauf 3:	12.444	100,70 km/h	11.433	67,74 km/h	19.035	02:12.822	62,26 km/h	02:55.734	86,04 km/h