



45. ADAC/MSR-Rhön Hauenstein-Bergrennen

16. bis 17. August 2014

Deutsche Bergmeisterschaft für Tourenwagen

Deutsche Berg-Team-Challenge

Int. Deutsche Automobil Berg-Meisterschaft für Rennsportfahrzeuge

KW Gruppe H Berg-Cup, NSU Berg Pokal

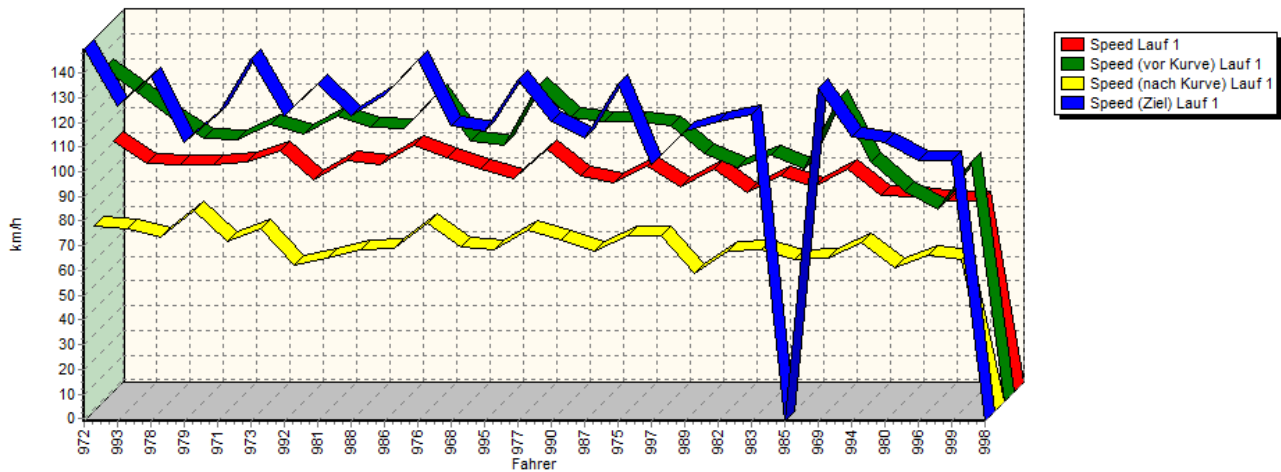
GLPberg Serie, GLP IG Histo Bergmeisterschaft



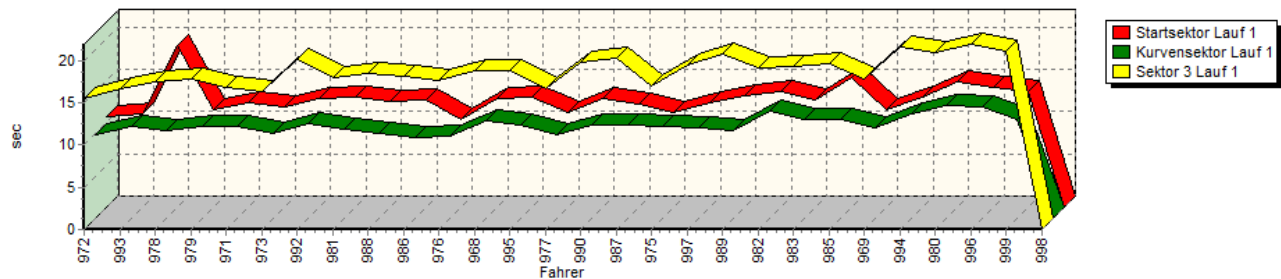
ADAC Nordbayern e.V.

Sektorzeiten & Speeds - Gleichmäßigkeitsprüfung Tourenwagen - Klasse 35

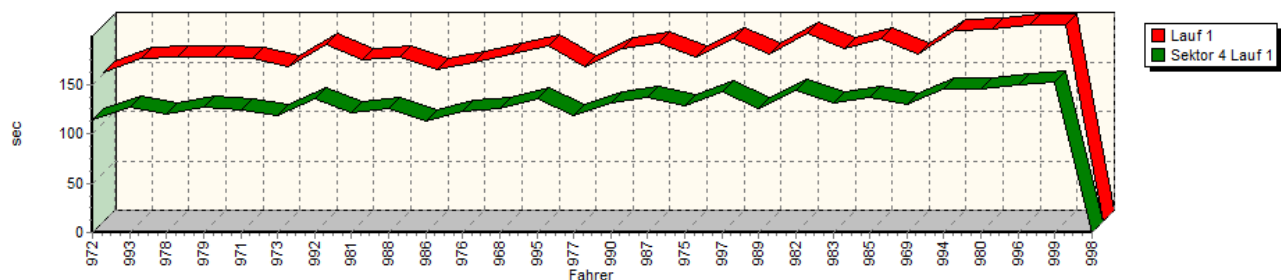
Speed-Diagramm Lauf 1



Sektor-Diagramm (Start) Lauf 1



Sektor-Diagramm (Rest) Lauf 1





45. ADAC/MSR-Rhön Hauenstein-Bergrennen

16. bis 17. August 2014

Deutsche Bergmeisterschaft für Tourenwagen

Deutsche Berg-Team-Challenge

Int. Deutsche Automobil Berg-Meisterschaft für Rennsportfahrzeuge

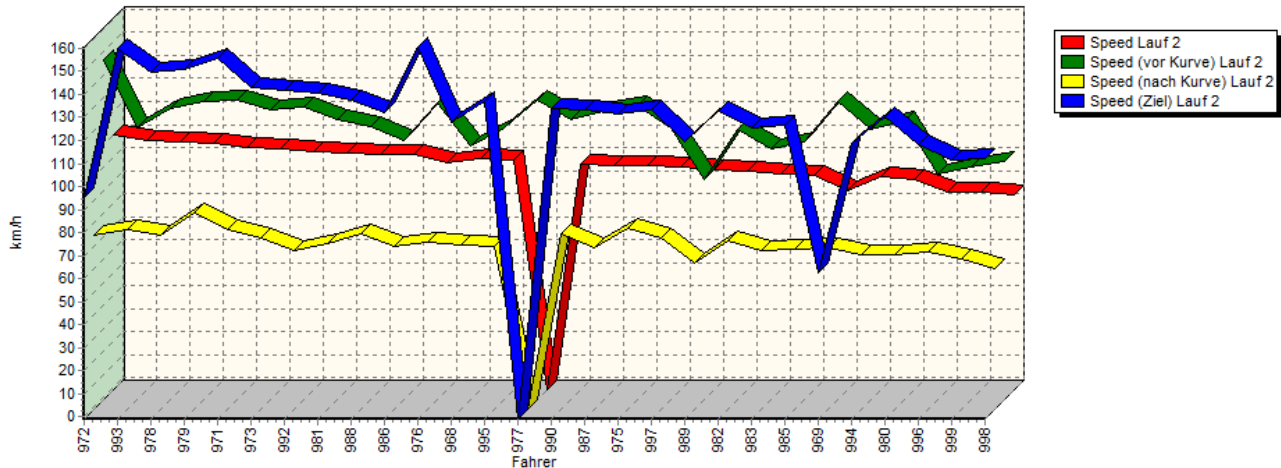
KW Gruppe H Berg-Cup, NSU Berg Pokal

GLPberg Serie, GLP IG Histo Bergmeisterschaft

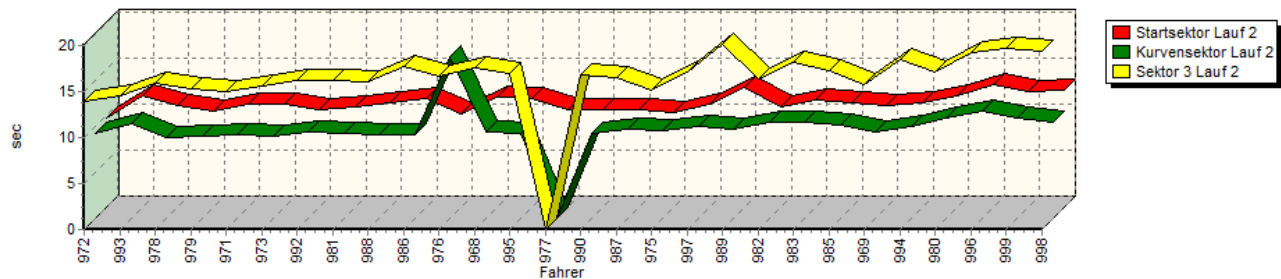


Sektorzeiten & Speeds - Gleichmäßigkeitsprüfung Tourenwagen - Klasse 35

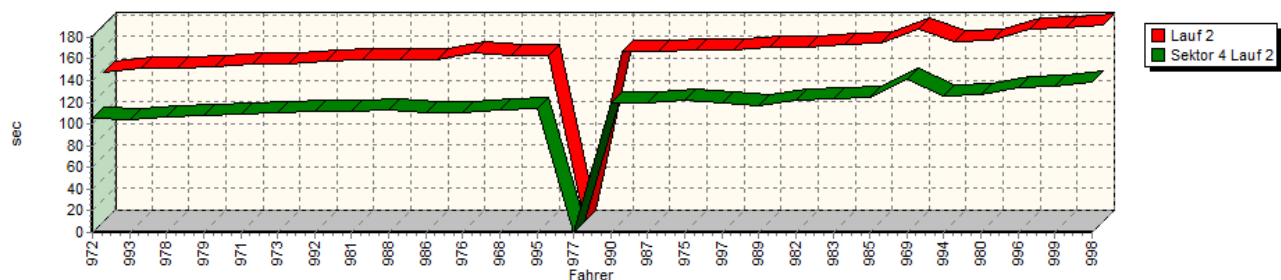
Speed-Diagramm Lauf 2



Sektor-Diagramm (Start) Lauf 2



Sektor-Diagramm (Rest) Lauf 2





45. ADAC/MSR-Rhön Hauenstein-Bergrennen

16. bis 17. August 2014

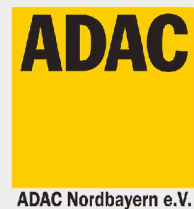
Deutsche Bergmeisterschaft für Tourenwagen

Deutsche Berg-Team-Challenge

Int. Deutsche Automobil Berg-Meisterschaft für Rennsportfahrzeuge

KW Gruppe H Berg-Cup, NSU Berg Pokal

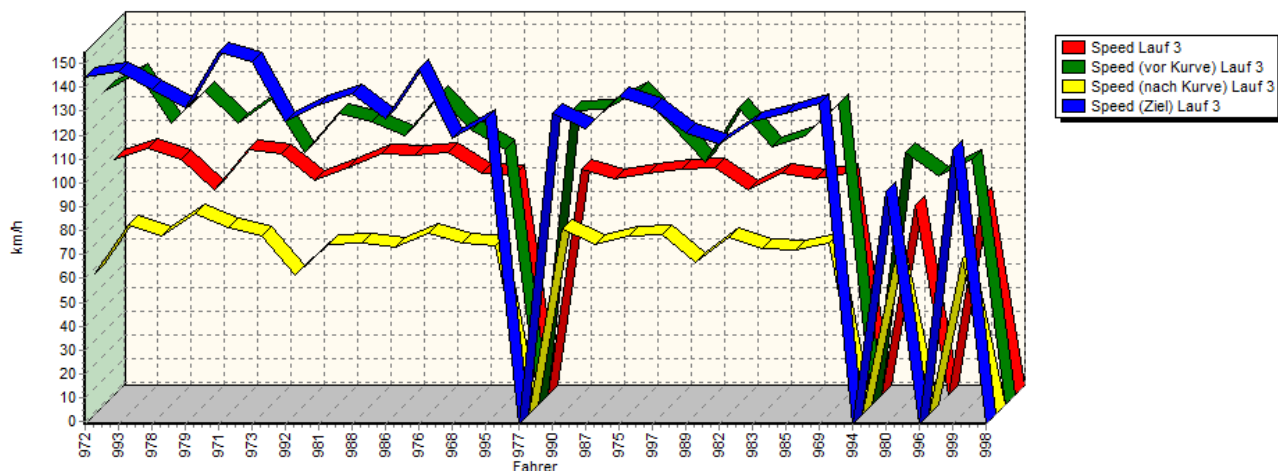
GLPberg Serie, GLP IG Histo Bergmeisterschaft



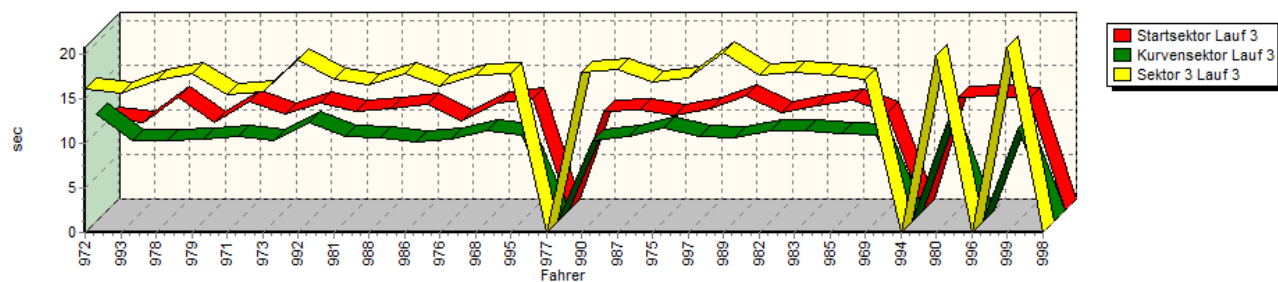
ADAC Nordbayern e.V.

Sektorzeiten & Speeds - Gleichmäßigkeitsprüfung Tourenwagen - Klasse 35

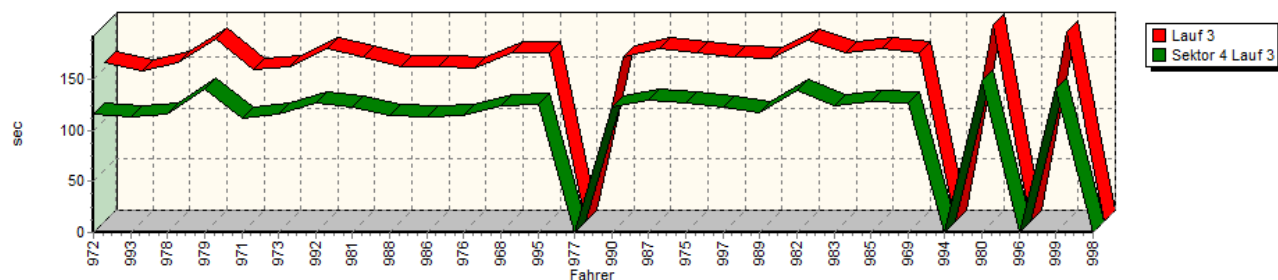
Speed-Diagramm Lauf 3



Sektor-Diagramm (Start) Lauf 3



Sektor-Diagramm (Rest) Lauf 3



Rg.	Nr.	Startsek.	Speed vor Kurve	90°-Kurve	Speed n. K.	Sektor 3	Sektor 4	Speed Ziel	Laufzeit	Speed (Lauf)
1	972	REB Axel Renault Alpine V6 Turbo								
	Lauf 1:	10.639	133,73 km/h	09.958	74,09 km/h	15.434	01:54.064	149,66 km/h	02:30.095	100,74 km/h
	Lauf 2:	09.690	146,80 km/h	09.223	74,62 km/h	13.920	01:44.712	94,90 km/h	02:17.545	109,93 km/h
	Lauf 3:	10.422	130,43 km/h	12.136	58,01 km/h	16.113	01:56.563	144,32 km/h	02:35.234	97,40 km/h



45. ADAC/MSR-Rhön Hauenstein-Bergrennen

16. bis 17. August 2014

Deutsche Bergmeisterschaft für Tourenwagen

Deutsche Berg-Team-Challenge

Int. Deutsche Automobil Berg-Meisterschaft für Rennsportfahrzeuge

KW Gruppe H Berg-Cup, NSU Berg Pokal

GLPberg Serie, GLP IG Histo Bergmeisterschaft



ADAC Nordbayern e.V.

Sektorzeiten & Speeds - Gleichmäßigkeitsprüfung Tourenwagen - Klasse 35

Rg.	Nr.		Startsek.	Speed vor Kurve	90°-Kurve	Speed n. K.	Sektor 3	Sektor 4	Speed Ziel	Laufzeit	Speed (Lauf)
2	993	ECK Karl-Heinz	Ford Escort RS2000 MK1								
		Lauf 1:	11.087	124,09 km/h	10.817	73,10 km/h	16.576	02:06.410	126,28 km/h	02:44.890	91,70 km/h
		Lauf 2:	12.141	116,76 km/h	10.343	76,91 km/h	14.555	01:44.215	159,90 km/h	02:21.254	107,04 km/h
		Lauf 3:	09.872	137,95 km/h	09.165	78,23 km/h	15.618	01:52.872	146,28 km/h	02:27.527	102,49 km/h
3	978	ALBINGER Thomas	Opel Kadett C City								
		Lauf 1:	19.158	114,02 km/h	10.300	69,54 km/h	17.396	01:59.352	138,38 km/h	02:46.206	90,97 km/h
		Lauf 2:	11.133	125,69 km/h	08.882	74,46 km/h	15.901	01:45.906	149,54 km/h	02:21.822	106,61 km/h
		Lauf 3:	12.646	116,94 km/h	09.098	73,59 km/h	17.016	01:56.296	139,10 km/h	02:35.056	97,51 km/h
4	979	HOCHMUTH Robert	Opel Kadett C Coupé								
		Lauf 1:	11.446	105,57 km/h	10.793	80,19 km/h	17.714	02:06.330	111,76 km/h	02:46.283	90,93 km/h
		Lauf 2:	10.518	128,41 km/h	08.994	84,24 km/h	15.287	01:47.915	151,12 km/h	02:22.714	105,95 km/h
		Lauf 3:	09.940	130,03 km/h	09.297	82,70 km/h	17.824	02:21.149	131,41 km/h	02:58.210	84,84 km/h
5	971	GORAL Ralf	Opel Astra OPC Cup								
		Lauf 1:	12.402	105,35 km/h	10.849	67,71 km/h	16.804	02:04.418	122,98 km/h	02:44.473	91,93 km/h
		Lauf 2:	11.198	129,15 km/h	09.141	77,08 km/h	15.040	01:49.292	155,37 km/h	02:24.671	104,51 km/h
		Lauf 3:	12.195	116,68 km/h	09.548	76,88 km/h	15.567	01:51.527	154,72 km/h	02:28.837	101,59 km/h
6	973	FEDERLEIN Jochen	BMW M3 GT E36								
		Lauf 1:	11.880	111,05 km/h	10.118	73,11 km/h	16.283	01:58.458	145,86 km/h	02:36.739	96,47 km/h
		Lauf 2:	11.209	124,59 km/h	08.921	73,43 km/h	15.595	01:49.794	143,20 km/h	02:25.519	103,90 km/h
		Lauf 3:	10.852	126,95 km/h	09.089	73,92 km/h	15.815	01:55.577	150,61 km/h	02:31.333	99,91 km/h
7	992	GLAAB Uwe	Opel Ascona A 2.4								
		Lauf 1:	12.827	107,16 km/h	11.194	58,53 km/h	20.111	02:14.749	122,82 km/h	02:58.881	84,53 km/h
		Lauf 2:	10.593	126,18 km/h	09.414	68,12 km/h	16.274	01:51.067	141,63 km/h	02:27.348	102,61 km/h
		Lauf 3:	12.021	104,44 km/h	11.189	57,14 km/h	19.410	02:07.084	125,78 km/h	02:49.704	89,10 km/h
8	981	MÜLLER Jörg	Opel Kadett C Limo								
		Lauf 1:	13.030	114,51 km/h	10.528	60,99 km/h	17.893	02:01.770	135,62 km/h	02:43.221	92,64 km/h
		Lauf 2:	10.948	120,86 km/h	09.304	71,26 km/h	16.283	01:51.880	140,56 km/h	02:28.415	101,88 km/h
		Lauf 3:	11.073	120,96 km/h	09.506	70,22 km/h	17.284	02:02.917	132,47 km/h	02:40.780	94,04 km/h
9	988	SEUFERT Dietmar	Peugeot 306 S16								
		Lauf 1:	12.470	110,17 km/h	09.994	64,25 km/h	18.512	02:05.431	122,48 km/h	02:46.407	90,86 km/h
		Lauf 2:	11.356	117,44 km/h	09.071	75,14 km/h	16.169	01:52.392	137,65 km/h	02:28.988	101,48 km/h
		Lauf 3:	11.462	117,49 km/h	09.361	70,45 km/h	16.535	01:54.375	137,08 km/h	02:31.733	99,65 km/h
10	986	HERGENHAN Reiner	BMW 318is								
		Lauf 1:	12.667	109,65 km/h	09.562	65,11 km/h	18.073	01:52.963	131,28 km/h	02:33.265	98,65 km/h
		Lauf 2:	11.908	111,26 km/h	09.181	69,80 km/h	17.733	01:50.493	132,30 km/h	02:29.315	101,26 km/h
		Lauf 3:	11.924	111,70 km/h	09.001	68,91 km/h	17.795	01:53.492	126,60 km/h	02:32.212	99,34 km/h
11	976	HAGMANN Jürgen	VW-Porsche 914								
		Lauf 1:	10.372	123,98 km/h	09.642	75,00 km/h	17.613	02:03.108	144,95 km/h	02:40.735	94,07 km/h
		Lauf 2:	10.236	127,62 km/h	17.604	71,61 km/h	16.692	01:50.169	160,51 km/h	02:34.701	97,74 km/h
		Lauf 3:	09.999	128,62 km/h	09.210	74,97 km/h	16.432	01:55.119	147,83 km/h	02:30.760	100,29 km/h
12	968	FRÖHLICH Tim	Renault Alpine A110								
		Lauf 1:	12.868	104,31 km/h	11.513	65,70 km/h	18.832	02:06.030	118,45 km/h	02:49.243	89,34 km/h
		Lauf 2:	12.065	109,01 km/h	09.390	70,57 km/h	17.576	01:53.178	128,11 km/h	02:32.209	99,34 km/h
		Lauf 3:	12.115	113,61 km/h	10.143	70,76 km/h	17.671	02:04.703	118,38 km/h	02:44.632	91,84 km/h
13	995	HEß Mario	Opel Astra GSI 16V								
		Lauf 1:	13.049	102,96 km/h	11.017	64,32 km/h	18.712	02:14.890	116,44 km/h	02:57.668	85,10 km/h
		Lauf 2:	11.849	116,87 km/h	09.346	69,85 km/h	17.065	01:54.828	136,72 km/h	02:33.088	98,77 km/h
		Lauf 3:	12.499	105,46 km/h	09.744	69,55 km/h	17.921	02:05.708	126,84 km/h	02:45.872	91,15 km/h



45. ADAC/MSR-Rhön Hauenstein-Bergrennen

16. bis 17. August 2014

Deutsche Bergmeisterschaft für Tourenwagen

Deutsche Berg-Team-Challenge

Int. Deutsche Automobil Berg-Meisterschaft für Rennsportfahrzeuge

KW Gruppe H Berg-Cup, NSU Berg Pokal

GLPberg Serie, GLP IG Histo Bergmeisterschaft



ADAC Nordbayern e.V.

Sektorzeiten & Speeds - Gleichmäßigkeitsprüfung Tourenwagen - Klasse 35

Rg.	Nr.	Startsek.	Speed vor Kurve	90°-Kurve	Speed n. K.	Sektor 3	Sektor 4	Speed Ziel	Laufzeit	Speed (Lauf)	
14	977	RYPKA Rene	Opel Kadett C GT/E								
		Lauf 1:	11.223	126,80 km/h	09.846	72,61 km/h	16.594	01:58.081	137,04 km/h	02:35.744	97,08 km/h
		Lauf 2:	10.646	129,31 km/h	00.000	* km/h	00.000	*	* km/h	A	* km/h
		Lauf 3:	00.000	* km/h	00.000	* km/h	00.000	*	* km/h	*	* km/h
15	990	ALTENHOFEN Ralf	VW Golf I								
		Lauf 1:	12.864	113,99 km/h	11.013	68,62 km/h	19.791	02:11.293	120,06 km/h	02:54.961	86,42 km/h
		Lauf 2:	10.698	120,52 km/h	09.251	75,24 km/h	16.818	01:59.347	134,18 km/h	02:36.114	96,85 km/h
		Lauf 3:	11.160	122,35 km/h	09.150	76,29 km/h	18.015	02:03.414	128,98 km/h	02:41.739	93,48 km/h
16	987	WITZKE Udo	VW Käfer								
		Lauf 1:	12.186	112,21 km/h	11.022	64,01 km/h	20.186	02:17.295	113,74 km/h	03:00.689	83,68 km/h
		Lauf 2:	10.662	123,93 km/h	09.721	69,21 km/h	16.597	01:59.577	133,02 km/h	02:36.557	96,58 km/h
		Lauf 3:	11.238	122,46 km/h	09.598	70,43 km/h	18.287	02:09.918	122,43 km/h	02:49.041	89,45 km/h
17	975	SCHAAB Rainer	Porsche 911SC 3.2								
		Lauf 1:	11.219	112,33 km/h	10.859	69,91 km/h	16.907	02:07.884	135,28 km/h	02:46.869	90,61 km/h
		Lauf 2:	10.370	126,42 km/h	09.503	77,78 km/h	15.190	02:02.181	131,61 km/h	02:37.244	96,16 km/h
		Lauf 3:	10.665	130,00 km/h	10.557	73,76 km/h	16.974	02:06.551	136,22 km/h	02:44.747	91,78 km/h
18	997	WINKLER Stefan	Fiat 127								
		Lauf 1:	12.303	110,58 km/h	10.735	70,25 km/h	19.422	02:21.999	102,70 km/h	03:04.459	81,97 km/h
		Lauf 2:	11.233	117,14 km/h	10.061	73,35 km/h	17.233	01:59.687	133,48 km/h	02:38.214	95,57 km/h
		Lauf 3:	11.493	115,77 km/h	09.522	74,16 km/h	17.456	02:03.158	131,19 km/h	02:41.629	93,55 km/h
19	989	SCHLOTT Dominik	Ford Focus								
		Lauf 1:	13.238	99,23 km/h	10.349	55,07 km/h	20.709	02:05.075	116,56 km/h	02:49.371	89,27 km/h
		Lauf 2:	13.034	94,65 km/h	09.779	62,26 km/h	20.213	01:57.315	119,43 km/h	02:40.341	94,30 km/h
		Lauf 3:	12.803	100,62 km/h	09.455	62,39 km/h	20.200	01:57.903	120,62 km/h	02:40.361	94,29 km/h
20	982	HÖCHEMER Werner	Opel Kadett C Coupé								
		Lauf 1:	13.597	94,02 km/h	12.667	63,97 km/h	19.099	02:24.160	120,56 km/h	03:09.523	79,78 km/h
		Lauf 2:	10.896	116,17 km/h	10.519	72,27 km/h	16.448	02:02.568	132,65 km/h	02:40.431	94,25 km/h
		Lauf 3:	10.973	122,98 km/h	10.186	73,12 km/h	17.676	02:19.286	116,36 km/h	02:58.121	84,89 km/h
21	983	GNEFKOW Jan	Opel Kadett C								
		Lauf 1:	12.678	98,85 km/h	11.757	64,31 km/h	19.196	02:10.929	123,36 km/h	02:54.560	86,62 km/h
		Lauf 2:	11.745	108,12 km/h	10.505	67,70 km/h	18.297	02:02.910	125,55 km/h	02:43.457	92,50 km/h
		Lauf 3:	11.772	106,98 km/h	10.191	68,16 km/h	18.089	02:04.564	125,40 km/h	02:44.616	91,85 km/h
22	985	SCHUG Martin	VW Golf II								
		Lauf 1:	15.274	93,40 km/h	11.729	60,51 km/h	19.572	02:17.330	* km/h	03:03.905	82,22 km/h
		Lauf 2:	11.385	111,08 km/h	10.247	68,72 km/h	17.356	02:04.782	126,81 km/h	02:43.770	92,32 km/h
		Lauf 3:	12.371	111,46 km/h	09.908	67,94 km/h	17.787	02:08.576	129,09 km/h	02:48.642	89,66 km/h
23	969	FUNDER Bernhard	Porsche 911SC 3.0								
		Lauf 1:	11.569	121,17 km/h	10.637	60,90 km/h	17.718	02:09.816	133,61 km/h	02:49.740	89,08 km/h
		Lauf 2:	11.128	128,33 km/h	09.461	69,29 km/h	15.822	02:20.834	62,76 km/h	02:57.245	85,31 km/h
		Lauf 3:	10.981	125,13 km/h	09.786	70,96 km/h	17.252	02:07.165	132,98 km/h	02:45.184	91,53 km/h
24	994	JORDAN Reinhold	Opel Kadett C GT/E								
		Lauf 1:	12.948	95,79 km/h	12.287	67,06 km/h	21.526	02:25.529	114,16 km/h	03:12.290	78,63 km/h
		Lauf 2:	11.405	116,47 km/h	10.049	66,31 km/h	18.589	02:05.498	118,53 km/h	02:45.541	91,34 km/h
		Lauf 3:	00.000	* km/h	00.000	* km/h	00.000	*	* km/h	*	* km/h
25	980	STOYE Ronny	Opel Kadett C Limo								
		Lauf 1:	14.824	84,37 km/h	13.416	56,92 km/h	20.893	02:25.117	111,97 km/h	03:14.250	77,84 km/h
		Lauf 2:	12.149	119,88 km/h	10.905	66,14 km/h	17.215	02:07.123	130,36 km/h	02:47.392	90,33 km/h
		Lauf 3:	12.633	104,48 km/h	11.170	65,07 km/h	19.827	02:28.881	96,22 km/h	03:12.511	78,54 km/h



45. ADAC/MSR-Rhön Hauenstein-Bergrennen

16. bis 17. August 2014

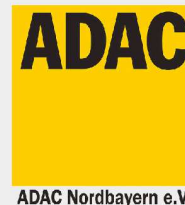
Deutsche Bergmeisterschaft für Tourenwagen

Deutsche Berg-Team-Challenge

Int. Deutsche Automobil Berg-Meisterschaft für Rennsportfahrzeuge

KW Gruppe H Berg-Cup, NSU Berg Pokal

GLPberg Serie, GLP IG Histo Bergmeisterschaft



ADAC Nordbayern e.V.

Sektorzeiten & Speeds - Gleichmäßigkeitsprüfung Tourenwagen - Klasse 35

Rg.	Nr.		Startsek.	Speed vor Kurve	90°-Kurve	Speed n. K.	Sektor 3	Sektor 4	Speed Ziel	Laufzeit	Speed (Lauf)
26	996	MÜLLER Nadine	VW 1303 S								
		Lauf 1:	14.203	76,71 km/h	13.165	62,07 km/h	21.899	02:29.352	104,79 km/h	03:18.619	76,13 km/h
		Lauf 2:	13.401	97,13 km/h	11.729	67,54 km/h	19.268	02:13.326	118,20 km/h	02:57.724	85,08 km/h
		Lauf 3:	12.872	94,53 km/h	00.000	* km/h	00.000	*	* km/h	A	* km/h
27	999	SCHÖNER Frank	Peugeot 106 XSI								
		Lauf 1:	13.619	95,94 km/h	11.698	60,25 km/h	21.116	02:31.553	104,74 km/h	03:17.986	76,37 km/h
		Lauf 2:	12.646	100,27 km/h	10.909	64,26 km/h	19.817	02:14.854	111,55 km/h	02:58.226	84,84 km/h
		Lauf 3:	12.581	101,43 km/h	10.562	64,30 km/h	20.845	02:21.081	114,08 km/h	03:05.069	81,70 km/h
28	998	SCHÄDLICH Uwe	Audi 50								
		Lauf 1:	00.000	* km/h	00.000	* km/h	00.000	*	* km/h	*	* km/h
		Lauf 2:	12.800	102,56 km/h	10.545	59,83 km/h	19.475	02:18.164	112,28 km/h	03:00.984	83,54 km/h
		Lauf 3:	00.000	* km/h	00.000	* km/h	00.000	*	* km/h	*	* km/h