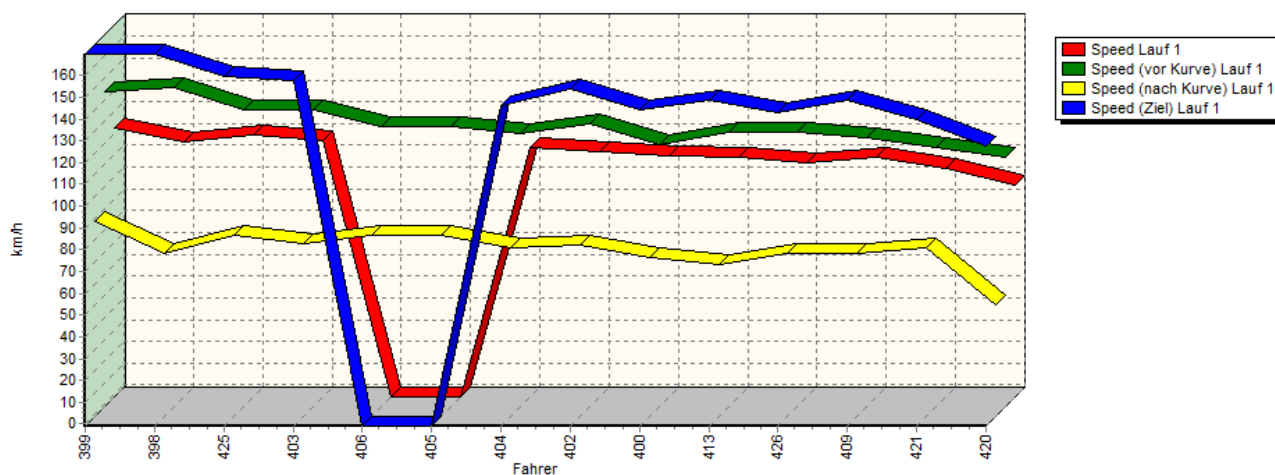
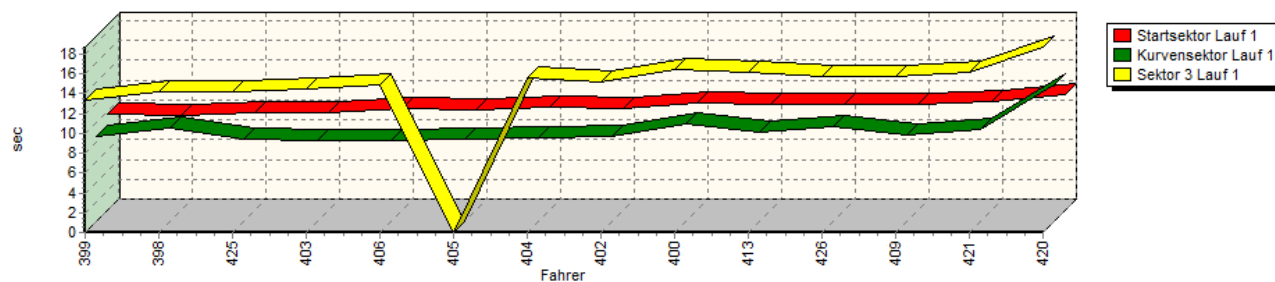


Sektorzeiten & Speeds - Gruppe E1-FIA,E1-Berg,H,CTC/CGT bis 1400 ccm - Klasse 18

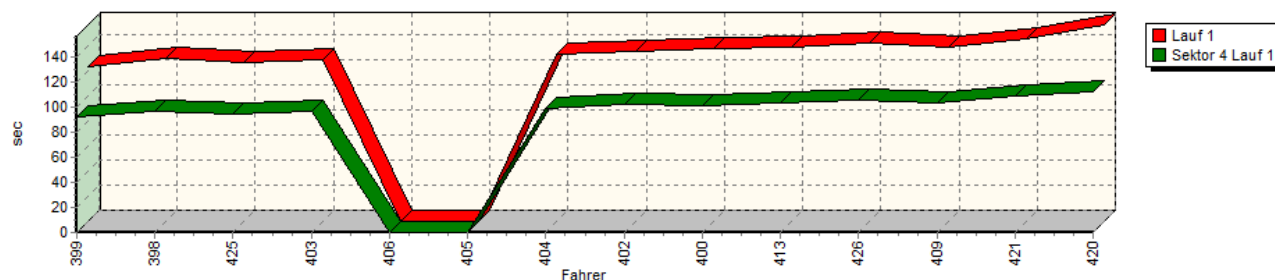
Speed-Diagramm Lauf 1



Sektor-Diagramm (Start) Lauf 1

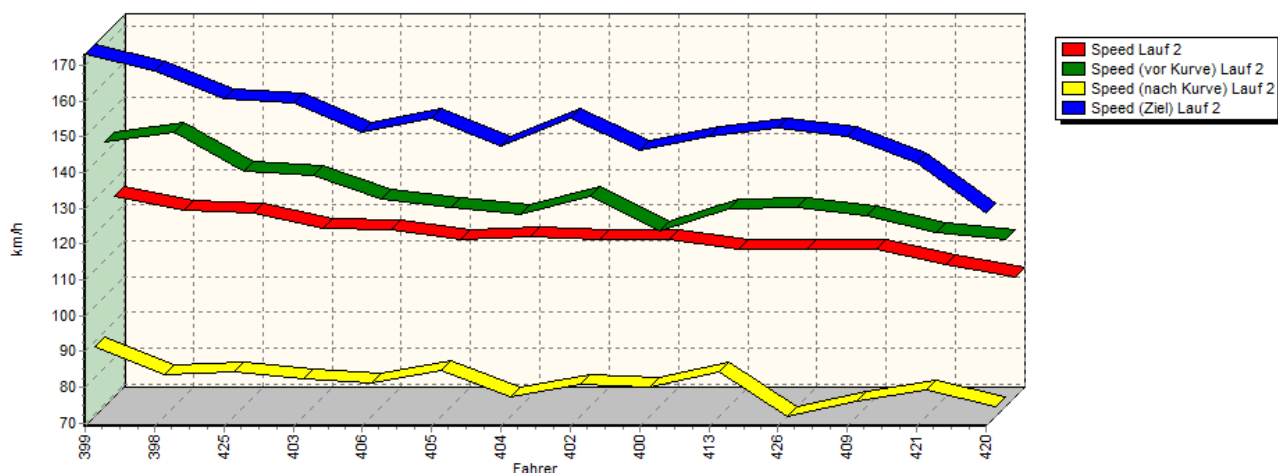


Sektor-Diagramm (Rest) Lauf 1

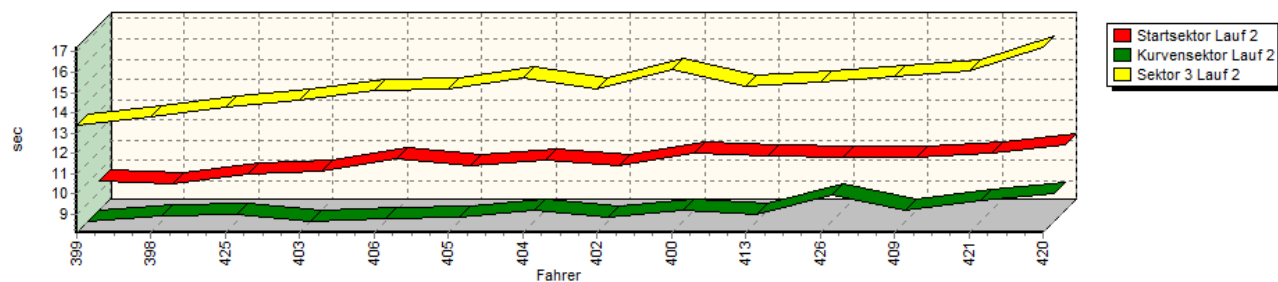


Sektorzeiten & Speeds - Gruppe E1-FIA,E1-Berg,H,CTC/CGT bis 1400 ccm - Klasse 18

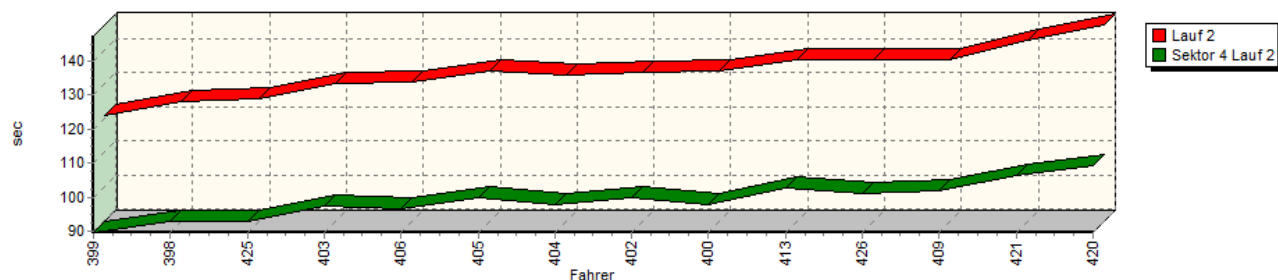
Speed-Diagramm Lauf 2



Sektor-Diagramm (Start) Lauf 2

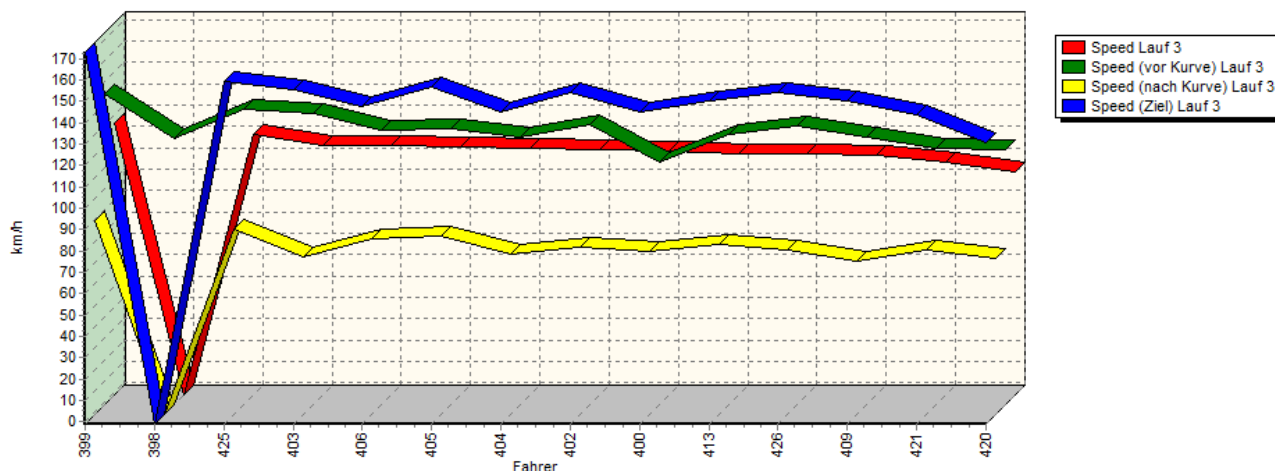


Sektor-Diagramm (Rest) Lauf 2

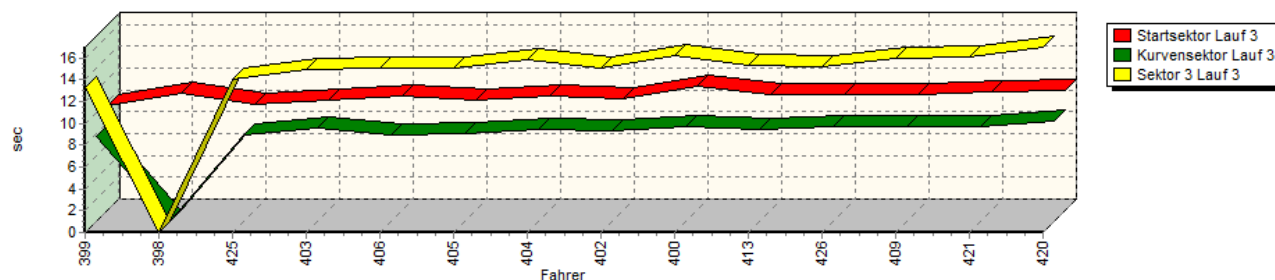


Sektorzeiten & Speeds - Gruppe E1-FIA,E1-Berg,H,CTC/CGT bis 1400 ccm - Klasse 18

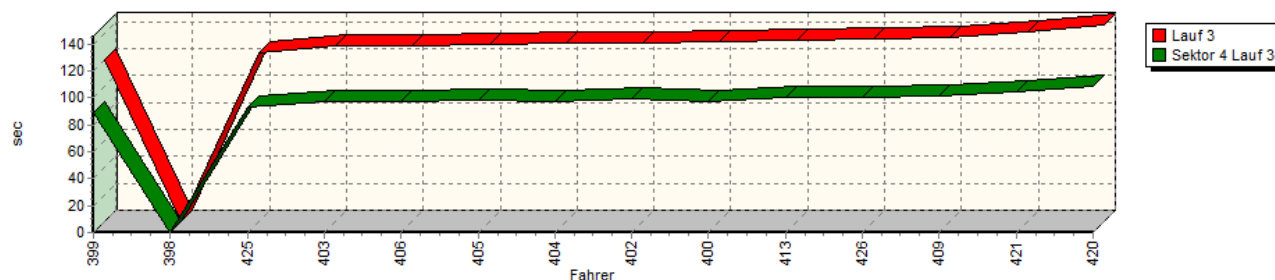
Speed-Diagramm Lauf 3



Sektor-Diagramm (Start) Lauf 3



Sektor-Diagramm (Rest) Lauf 3



Rg.	Nr.	Startsek.	Speed vor Kurve	90°-Kurve	Speed n. K.	Sektor 3	Sektor 4	Speed Ziel	Laufzeit	Speed (Lauf)	
1	399	EBENHÖH Armin		VW Scirocco							
		Lauf 1:	09.636	143,86 km/h	08.561	88,31 km/h	13.368	01:31.808	169,81 km/h	02:03.373	122,56 km/h
		Lauf 2:	09.562	143,23 km/h	08.097	88,52 km/h	13.395	01:29.796	173,08 km/h	02:00.850	125,11 km/h
		Lauf 3:	09.612	144,27 km/h	07.807	89,88 km/h	13.346	01:29.098	173,08 km/h	01:59.863	126,14 km/h

Sektorzeiten & Speeds - Gruppe E1-FIA,E1-Berg,H,CTC/CGT bis 1400 ccm - Klasse 18

Rg.	Nr.	Startsek.	Speed vor Kurve	90°-Kurve	Speed n. K.	Sektor 3	Sektor 4	Speed Ziel	Laufzeit	Speed (Lauf)	
2	398	WEIßDORN Franz		VW Polo							
		Lauf 1:	09.504	145,35 km/h	09.442	73,68 km/h	14.140	01:36.830	169,81 km/h	02:09.916	116,38 km/h
		Lauf 2:	09.405	145,68 km/h	08.400	80,87 km/h	13.795	01:33.219	168,22 km/h	02:04.819	121,14 km/h
		Lauf 3:	10.736	123,24 km/h	00.000	* km/h	00.000	*	* km/h	A	* km/h
3	425	MOSER Hugo		VW Polo							
		Lauf 1:	09.798	135,10 km/h	08.364	82,44 km/h	14.171	01:34.339	159,29 km/h	02:06.672	119,36 km/h
		Lauf 2:	09.867	135,03 km/h	08.427	81,44 km/h	14.300	01:33.109	160,71 km/h	02:05.703	120,28 km/h
		Lauf 3:	09.753	137,10 km/h	07.907	85,40 km/h	14.127	01:33.235	159,29 km/h	02:05.022	120,94 km/h
4	403	BUCHER Ronnie		VW Polo							
		Lauf 1:	09.914	135,29 km/h	08.155	78,51 km/h	14.522	01:36.782	157,89 km/h	02:09.373	116,87 km/h
		Lauf 2:	10.027	133,58 km/h	08.091	79,65 km/h	14.656	01:37.456	159,29 km/h	02:10.230	116,10 km/h
		Lauf 3:	10.057	135,09 km/h	08.617	72,70 km/h	14.898	01:36.954	155,17 km/h	02:10.526	115,84 km/h
5	406	DUSCHER Frank		VW Polo I							
		Lauf 1:	10.302	127,71 km/h	08.117	81,86 km/h	14.968	*	* km/h	A	* km/h
		Lauf 2:	10.602	126,96 km/h	08.230	78,54 km/h	15.088	01:36.570	151,26 km/h	02:10.490	115,87 km/h
		Lauf 3:	10.510	127,70 km/h	07.929	81,31 km/h	15.049	01:37.196	147,54 km/h	02:10.684	115,70 km/h
6	405	KOHLER Thomas		Fiat X 1/9 16V							
		Lauf 1:	10.074	127,42 km/h	08.346	82,17 km/h	00.000	*	* km/h	A	* km/h
		Lauf 2:	10.326	124,91 km/h	08.306	82,08 km/h	15.193	01:39.839	155,17 km/h	02:13.664	113,12 km/h
		Lauf 3:	10.128	128,08 km/h	08.075	82,65 km/h	15.097	01:38.006	156,52 km/h	02:11.306	115,15 km/h
7	404	HELLBERG Marcel		VW Polo 8V							
		Lauf 1:	10.431	124,22 km/h	08.405	76,33 km/h	15.662	01:38.928	146,34 km/h	02:13.426	113,32 km/h
		Lauf 2:	10.573	122,70 km/h	08.608	74,46 km/h	15.739	01:37.785	147,54 km/h	02:12.705	113,94 km/h
		Lauf 3:	10.527	124,23 km/h	08.409	73,73 km/h	15.851	01:37.281	145,16 km/h	02:12.068	114,49 km/h
8	402	LOHMANN Frank		VW Polo II							
		Lauf 1:	10.244	128,60 km/h	08.510	77,38 km/h	15.198	01:41.895	153,85 km/h	02:15.847	111,30 km/h
		Lauf 2:	10.269	127,87 km/h	08.331	78,09 km/h	15.178	01:39.777	155,17 km/h	02:13.555	113,21 km/h
		Lauf 3:	10.186	129,90 km/h	08.337	77,54 km/h	15.144	01:38.973	153,85 km/h	02:12.640	113,99 km/h
9	400	ABB Nils		VW Polo II 8V							
		Lauf 1:	10.812	119,23 km/h	09.809	72,16 km/h	16.512	01:40.622	144,00 km/h	02:17.755	109,76 km/h
		Lauf 2:	10.933	118,21 km/h	08.642	77,14 km/h	16.121	01:38.113	146,34 km/h	02:13.809	113,00 km/h
		Lauf 3:	11.372	112,61 km/h	08.681	75,38 km/h	16.256	01:37.722	145,16 km/h	02:14.031	112,81 km/h
10	413	DIETZ Nikolas		VW Polo II							
		Lauf 1:	10.683	125,27 km/h	08.992	69,05 km/h	16.178	01:43.172	148,76 km/h	02:19.025	108,76 km/h
		Lauf 2:	10.774	124,25 km/h	08.438	81,60 km/h	15.309	01:42.682	150,00 km/h	02:17.203	110,20 km/h
		Lauf 3:	10.660	125,53 km/h	08.481	78,74 km/h	15.405	01:40.336	150,00 km/h	02:14.882	112,10 km/h
11	426	VÖLKER Jörg		Suzuki Swift Gti							
		Lauf 1:	10.749	125,05 km/h	09.603	73,53 km/h	15.697	01:46.040	142,86 km/h	02:22.089	106,41 km/h
		Lauf 2:	10.737	124,75 km/h	09.427	69,03 km/h	15.538	01:41.194	152,54 km/h	02:16.896	110,45 km/h
		Lauf 3:	10.577	129,14 km/h	08.659	75,73 km/h	15.233	01:40.858	153,85 km/h	02:15.327	111,73 km/h
12	409	HÜLSMANN Markus		VW Golf I							
		Lauf 1:	10.633	122,49 km/h	08.713	73,83 km/h	15.763	01:43.522	148,76 km/h	02:18.631	109,07 km/h
		Lauf 2:	10.693	122,45 km/h	08.671	73,19 km/h	15.781	01:41.826	150,00 km/h	02:16.971	110,39 km/h
		Lauf 3:	10.595	123,89 km/h	08.633	70,92 km/h	15.927	01:41.032	150,00 km/h	02:16.187	111,02 km/h
13	421	WINKLER Stefan		Fiat 127							
		Lauf 1:	10.933	117,89 km/h	09.228	76,28 km/h	16.143	01:49.071	139,53 km/h	02:25.375	104,01 km/h
		Lauf 2:	10.888	117,93 km/h	09.124	76,59 km/h	16.083	01:46.509	142,86 km/h	02:22.604	106,03 km/h
		Lauf 3:	10.810	119,05 km/h	08.751	75,63 km/h	16.165	01:44.764	144,00 km/h	02:20.490	107,62 km/h

Sektorzeiten & Speeds - Gruppe E1-FIA,E1-Berg,H,CTC/CGT bis 1400 ccm - Klasse 18

Rg.	Nr.	Startsek.	Speed vor Kurve	90°-Kurve	Speed n. K.	Sektor 3	Sektor 4	Speed Ziel	Laufzeit	Speed (Lauf)	
14	420	RUMPEL Rupert	Simca Rallye								
		Lauf 1:	11.695	113,41 km/h	13.818	50,39 km/h	18.706	01:52.381	127,66 km/h	02:36.600	96,55 km/h
		Lauf 2:	11.326	115,83 km/h	09.438	71,61 km/h	17.240	01:49.217	128,57 km/h	02:27.221	102,70 km/h
		Lauf 3:	11.030	118,16 km/h	09.266	72,03 km/h	17.004	01:48.695	130,43 km/h	02:25.995	103,56 km/h