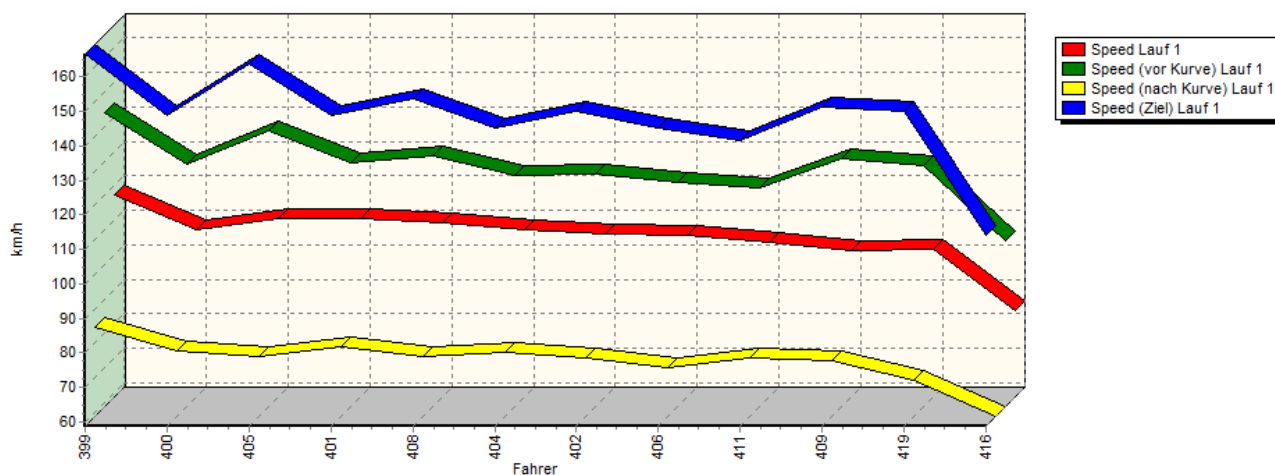
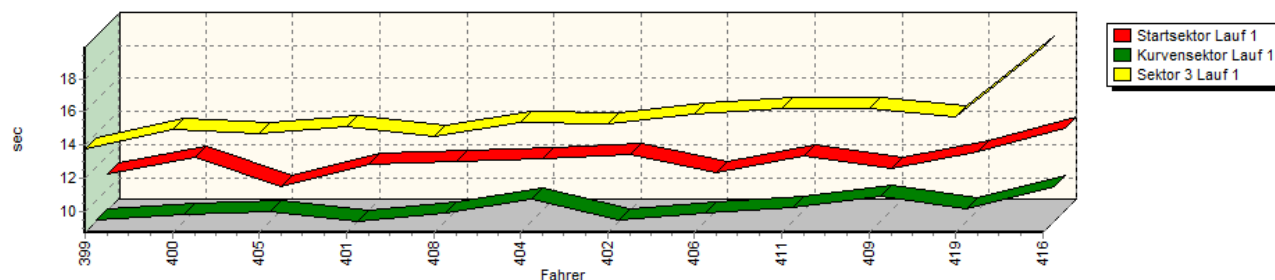


**Sektorzeiten & Speeds - Gruppe E1-FIA,E1-Berg,H,CTC/CGT bis 1400 ccm - Klasse 18**

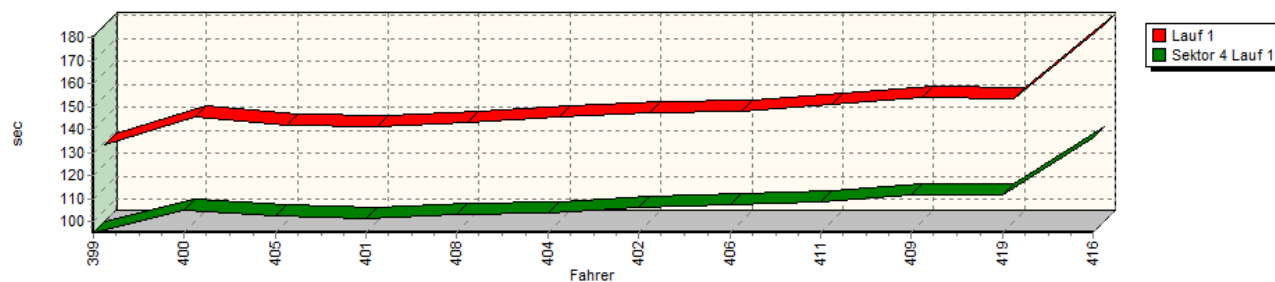
**Speed-Diagramm Lauf 1**



**Sektor-Diagramm (Start) Lauf 1**

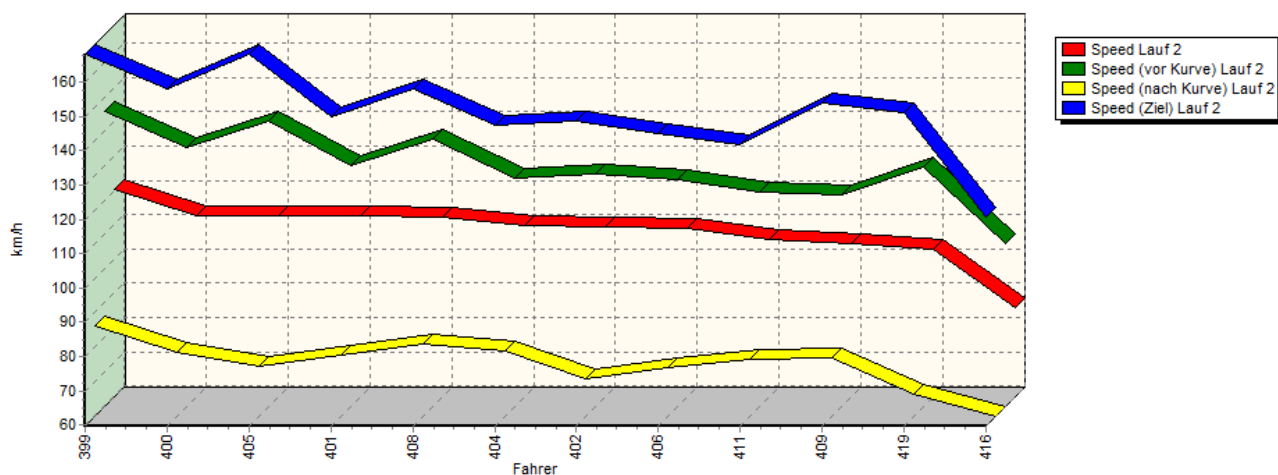


**Sektor-Diagramm (Rest) Lauf 1**

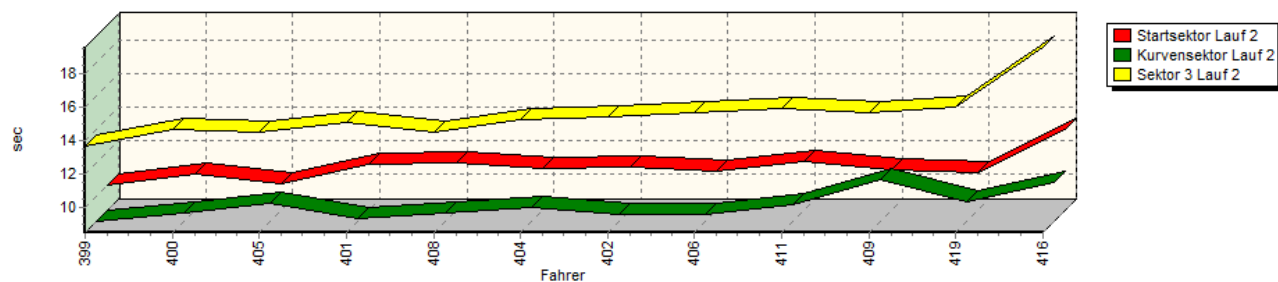


## Sektorzeiten &amp; Speeds - Gruppe E1-FIA,E1-Berg,H,CTC/CGT bis 1400 ccm - Klasse 18

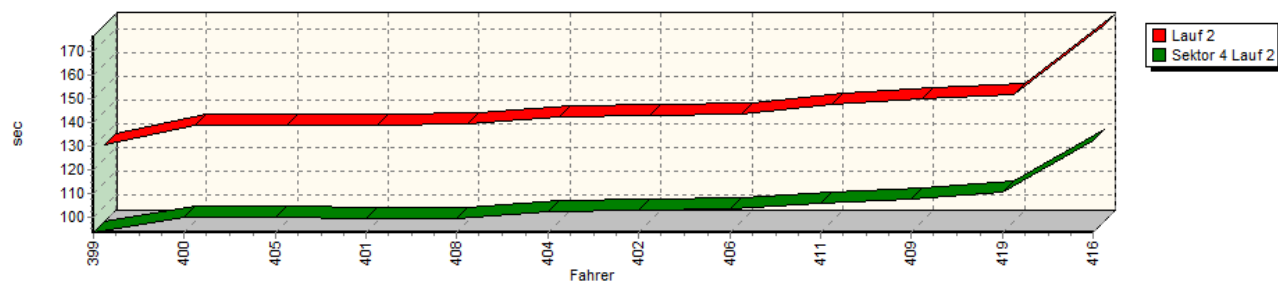
Speed-Diagramm Lauf 2



Sektor-Diagramm (Start) Lauf 2



Sektor-Diagramm (Rest) Lauf 2



Rg.	Nr.	Startsek.	Speed vor Kurve	90°-Kurve	Speed n. K.	Sektor 3	Sektor 4	Speed Ziel	Laufzeit	Speed (Lauf)	
1	399	<b>ELLER Hans Peter</b>		VW Scirocco							
		Lauf 1:	10.921	144,07 km/h	08.770	84,71 km/h	13.758	01:35.287	166,67 km/h	02:08.736	117,45 km/h
		Lauf 2:	09.973	145,91 km/h	08.464	86,02 km/h	13.692	01:33.705	168,22 km/h	02:05.834	120,16 km/h

## Sektorzeiten &amp; Speeds - Gruppe E1-FIA,E1-Berg,H,CTC/CGT bis 1400 ccm - Klasse 18

Rg.	Nr.	Startsek.	Speed vor Kurve	90°-Kurve	Speed n. K.	Sektor 3	Sektor 4	Speed Ziel	Laufzeit	Speed (Lauf)	
2	400	<b>BUCHER Ronnie</b> Schneider VW Polo 16V									
		Lauf 1:	11.901	129,22 km/h	09.114	77,87 km/h	14.949	01:45.092	148,76 km/h	02:21.056	107,19 km/h
		Lauf 2:	10.668	135,14 km/h	08.946	78,54 km/h	14.647	01:40.012	157,89 km/h	02:14.273	112,61 km/h
3	405	<b>WEIßDORN Franz</b> VW Polo									
		Lauf 1:	10.119	138,63 km/h	09.314	76,07 km/h	14.693	01:42.836	163,64 km/h	02:16.962	110,40 km/h
		Lauf 2:	10.069	143,16 km/h	09.517	74,14 km/h	14.524	01:40.234	168,22 km/h	02:14.344	112,55 km/h
4	401	<b>DUSCHER Frank</b> VW Polo									
		Lauf 1:	11.471	129,62 km/h	08.693	79,09 km/h	15.087	01:41.520	148,76 km/h	02:16.771	110,55 km/h
		Lauf 2:	11.237	130,00 km/h	08.591	77,71 km/h	15.104	01:39.483	150,00 km/h	02:14.415	112,49 km/h
5	408	<b>MOSER Hugo</b> VW Polo									
		Lauf 1:	11.636	131,57 km/h	09.234	76,10 km/h	14.527	01:43.005	153,85 km/h	02:18.402	109,25 km/h
		Lauf 2:	11.321	137,63 km/h	09.008	80,96 km/h	14.513	01:39.841	157,89 km/h	02:14.683	112,26 km/h
6	404	<b>ABB Nils</b> Schneider VW Polo II 8V									
		Lauf 1:	11.813	125,99 km/h	10.016	77,15 km/h	15.379	01:43.591	145,16 km/h	02:20.799	107,39 km/h
		Lauf 2:	10.980	126,53 km/h	09.275	78,65 km/h	15.294	01:42.271	147,54 km/h	02:17.820	109,71 km/h
7	402	<b>LOHMANN Frank</b> VW Polo II									
		Lauf 1:	12.099	126,43 km/h	08.776	75,84 km/h	15.266	01:46.272	150,00 km/h	02:22.413	106,17 km/h
		Lauf 2:	11.064	127,66 km/h	08.905	70,60 km/h	15.400	01:43.015	148,76 km/h	02:18.384	109,26 km/h
8	406	<b>HÜLSMANN Markus</b> VW Golf I									
		Lauf 1:	10.953	123,70 km/h	09.160	72,82 km/h	15.894	01:47.193	145,16 km/h	02:23.200	105,59 km/h
		Lauf 2:	10.851	126,11 km/h	08.877	74,06 km/h	15.705	01:43.614	145,16 km/h	02:19.047	108,74 km/h
9	411	<b>WINKLER Stefan</b> Fiat 127									
		Lauf 1:	11.982	122,19 km/h	09.572	75,69 km/h	16.205	01:48.343	141,73 km/h	02:26.102	103,49 km/h
		Lauf 2:	11.375	122,38 km/h	09.508	76,14 km/h	15.951	01:46.241	141,73 km/h	02:23.075	105,68 km/h
10	409	<b>BERNERT Klaus</b> VW Polo 16V									
		Lauf 1:	11.225	130,68 km/h	10.199	74,73 km/h	16.216	01:51.530	151,26 km/h	02:29.170	101,36 km/h
		Lauf 2:	10.928	121,41 km/h	10.956	76,90 km/h	15.711	01:47.494	153,85 km/h	02:25.089	104,21 km/h
11	419	<b>EBENHÖH Silvia</b> VW Polo I									
		Lauf 1:	12.196	128,75 km/h	09.470	69,34 km/h	15.674	01:51.449	150,00 km/h	02:28.789	101,62 km/h
		Lauf 2:	10.715	129,43 km/h	09.611	66,34 km/h	16.005	01:50.753	151,26 km/h	02:27.084	102,80 km/h
12	416	<b>AUEROCHS Marco</b> Citroën AX-Sport									
		Lauf 1:	13.638	106,96 km/h	10.796	58,72 km/h	19.913	02:16.544	113,92 km/h	03:00.891	83,59 km/h
		Lauf 2:	13.353	107,14 km/h	10.811	59,64 km/h	19.618	02:12.522	120,81 km/h	02:56.304	85,76 km/h