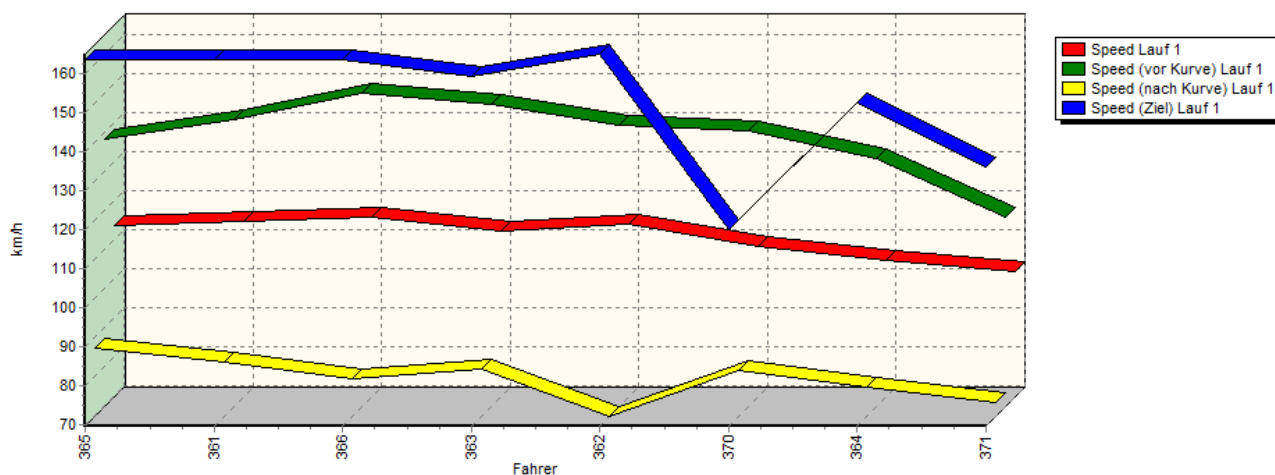
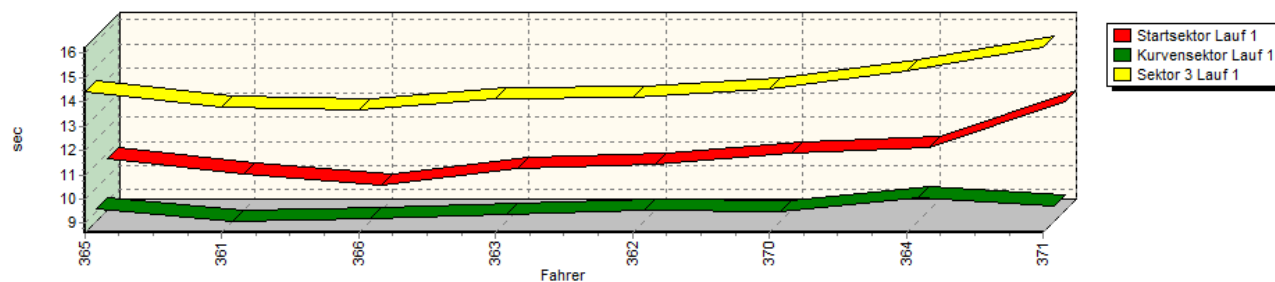


**Sektorzeiten & Speeds - Gruppe E1-FIA,E1-Berg,H,CTC/CGT bis 1600 ccm - Klasse 19**

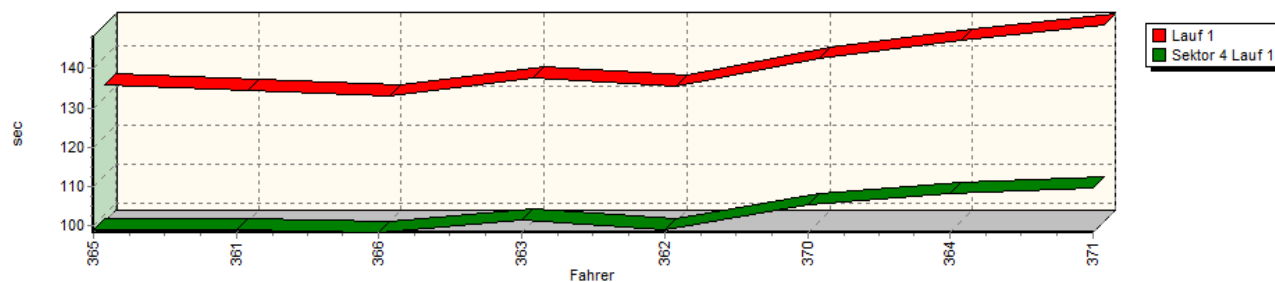
**Speed-Diagramm Lauf 1**



**Sektor-Diagramm (Start) Lauf 1**

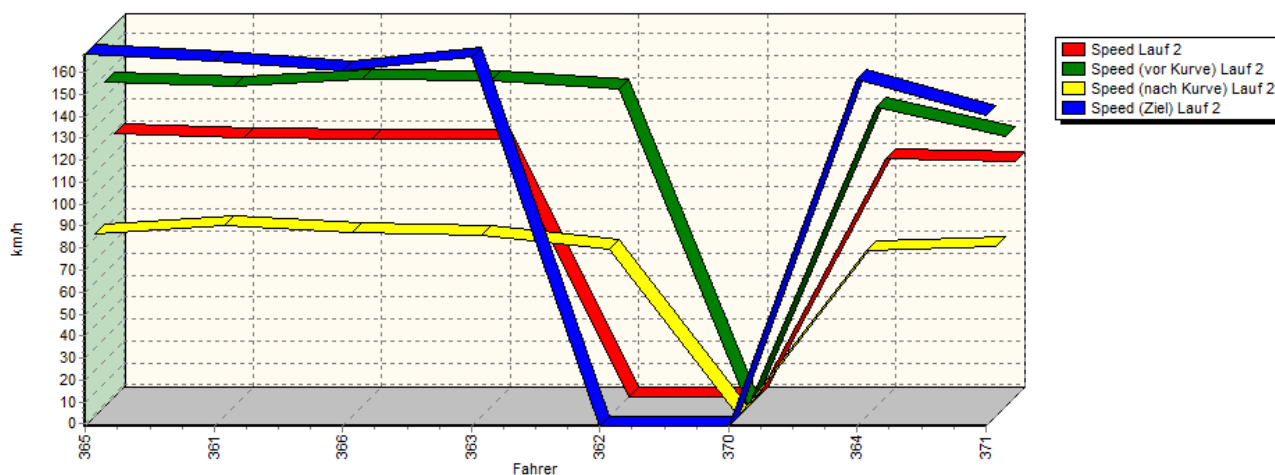


**Sektor-Diagramm (Rest) Lauf 1**

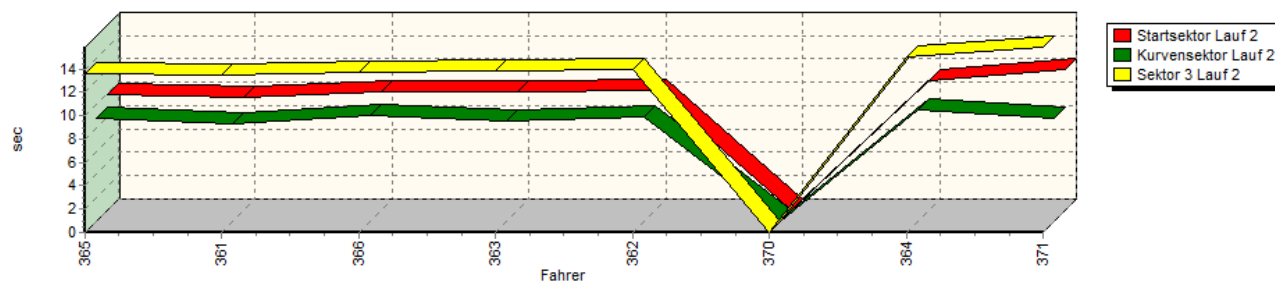


**Sektorzeiten & Speeds - Gruppe E1-FIA,E1-Berg,H,CTC/CGT bis 1600 ccm - Klasse 19**

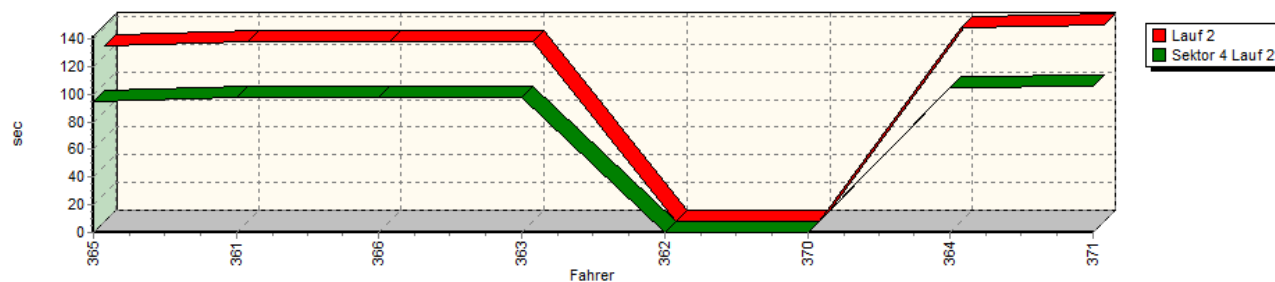
**Speed-Diagramm Lauf 2**



**Sektor-Diagramm (Start) Lauf 2**



**Sektor-Diagramm (Rest) Lauf 2**



Rg.	Nr.	Startsek.	Speed vor Kurve	90°-Kurve	Speed n. K.	Sektor 3	Sektor 4	Speed Ziel	Laufzeit	Speed (Lauf)	
1	365	<b>FAULHABER Stefan</b>		Opel Minichberger Kadett C							
		Lauf 1:	10.725	138,22 km/h	09.125	87,42 km/h	14.387	01:38.863	163,64 km/h	02:13.100	113,60 km/h
		Lauf 2:	09.954	146,83 km/h	08.839	81,85 km/h	13.567	01:34.881	168,22 km/h	02:07.241	118,83 km/h

## Sektorzeiten &amp; Speeds - Gruppe E1-FIA,E1-Berg,H,CTC/CGT bis 1600 ccm - Klasse 19

Rg.	Nr.	Startsek.	Speed vor Kurve	90°-Kurve	Speed n. K.	Sektor 3	Sektor 4	Speed Ziel	Laufzeit	Speed (Lauf)	
2	361	<b>SCHULTE Manfred</b>	Citroën AX								
		Lauf 1:	10.136	143,43 km/h	08.623	83,70 km/h	13.766	01:39.141	163,64 km/h	02:11.666	114,84 km/h
		Lauf 2:	09.612	145,08 km/h	08.347	85,79 km/h	13.534	01:38.083	165,14 km/h	02:09.576	116,69 km/h
3	366	<b>SCHNEIDER Valentin</b>	VW Golf TSM								
		Lauf 1:	09.683	150,24 km/h	08.711	79,54 km/h	13.682	01:38.263	163,64 km/h	02:10.339	116,01 km/h
		Lauf 2:	10.105	148,19 km/h	09.010	82,35 km/h	13.737	01:37.487	160,71 km/h	02:10.339	116,00 km/h
4	363	<b>MAIER Helmut</b>	VW Spiess Golf								
		Lauf 1:	10.332	147,42 km/h	08.890	81,93 km/h	14.116	01:41.412	159,29 km/h	02:14.750	112,21 km/h
		Lauf 2:	10.177	147,49 km/h	08.575	81,29 km/h	13.800	01:37.825	166,67 km/h	02:10.377	115,97 km/h
5	362	<b>HEINDRICHS Werner</b>	Opel Corsa 16V								
		Lauf 1:	10.490	141,88 km/h	09.053	69,80 km/h	14.186	01:38.917	165,14 km/h	02:12.646	113,99 km/h
		Lauf 2:	10.256	143,63 km/h	08.935	74,97 km/h	13.905	*	* km/h	A	* km/h
6	370	<b>GLAS Wolfgang</b>	VW Golf I Minichberger								
		Lauf 1:	10.969	140,36 km/h	09.008	81,60 km/h	14.554	01:45.184	120,00 km/h	02:19.715	108,22 km/h
		Lauf 2:	00.000	* km/h	00.000	* km/h	00.000	*	* km/h	*	* km/h
7	364	<b>SCHULTE Benedikt</b>	Citroën AX Sport								
		Lauf 1:	11.216	133,53 km/h	09.619	77,33 km/h	15.244	01:48.302	152,54 km/h	02:24.381	104,72 km/h
		Lauf 2:	11.086	135,52 km/h	09.533	74,68 km/h	15.051	01:44.905	156,52 km/h	02:20.575	107,56 km/h
8	371	<b>NOWACZYK Mario</b>	VW Golf I								
		Lauf 1:	13.090	118,48 km/h	09.262	73,30 km/h	16.246	01:49.696	136,36 km/h	02:28.294	101,96 km/h
		Lauf 2:	12.017	121,76 km/h	08.882	76,50 km/h	15.864	01:45.415	140,62 km/h	02:22.178	106,35 km/h