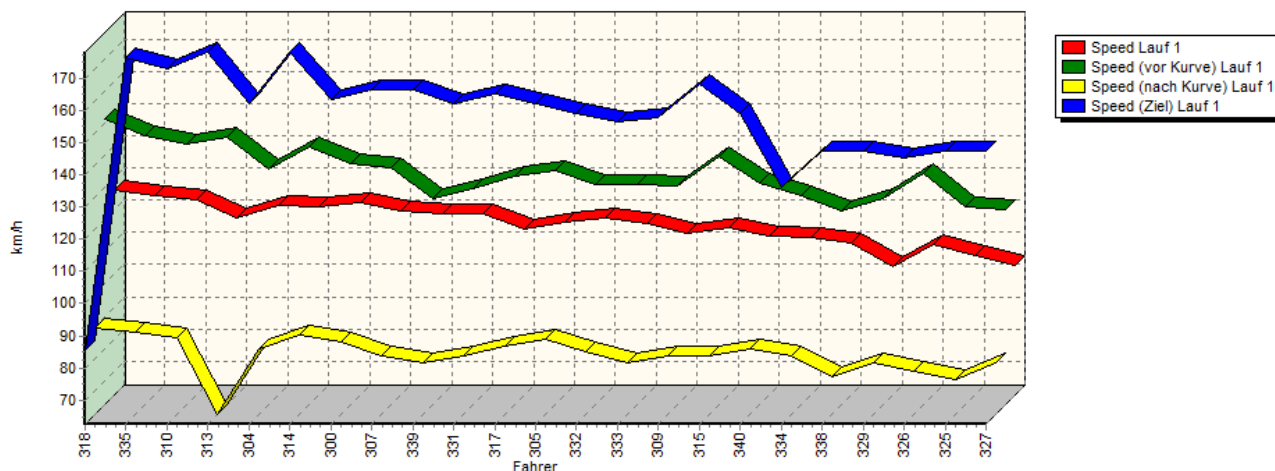
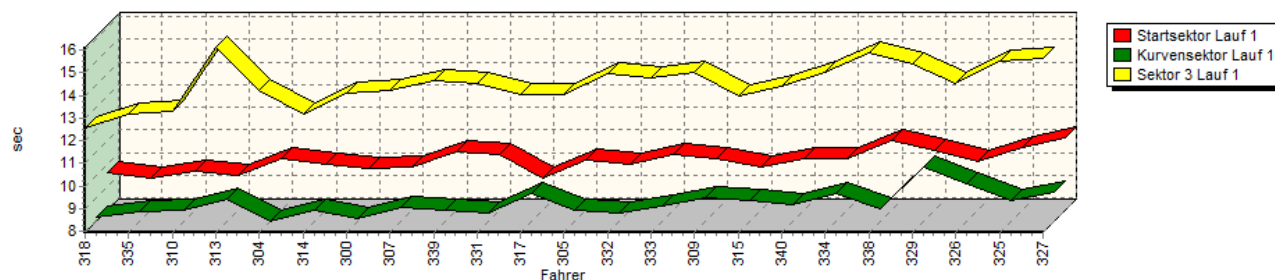


Sektorzeiten & Speeds - Gruppe E1-FIA,E1-Berg,H,CTC/CGT bis 2000 ccm - Klasse 20

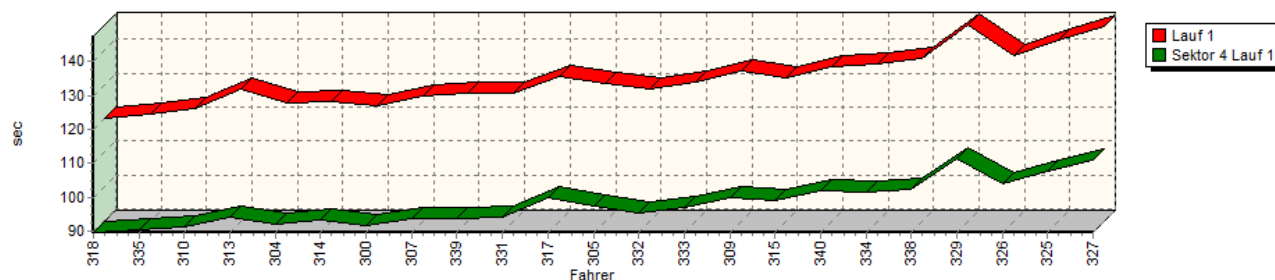
Speed-Diagramm Lauf 1



Sektor-Diagramm (Start) Lauf 1

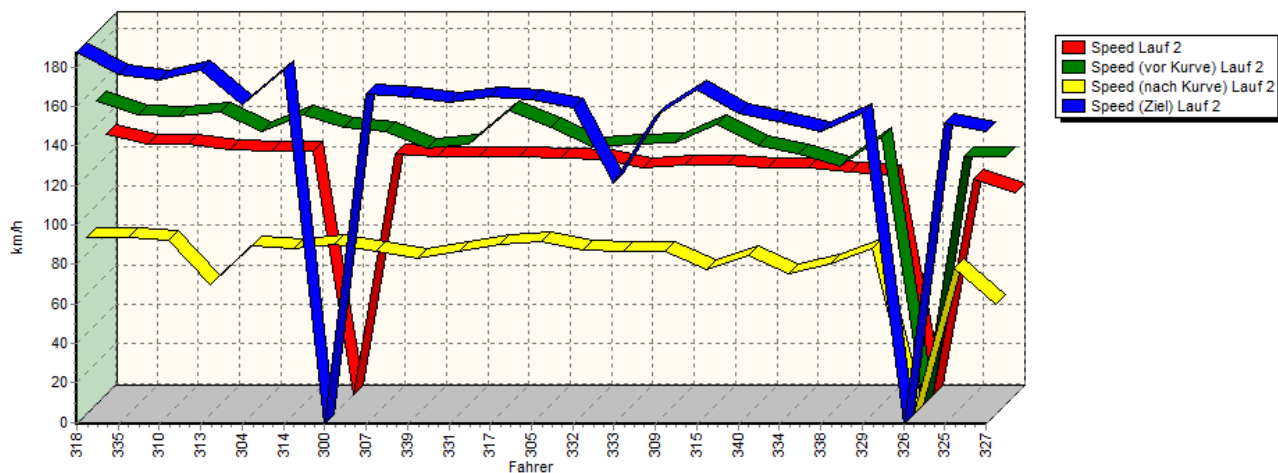


Sektor-Diagramm (Rest) Lauf 1

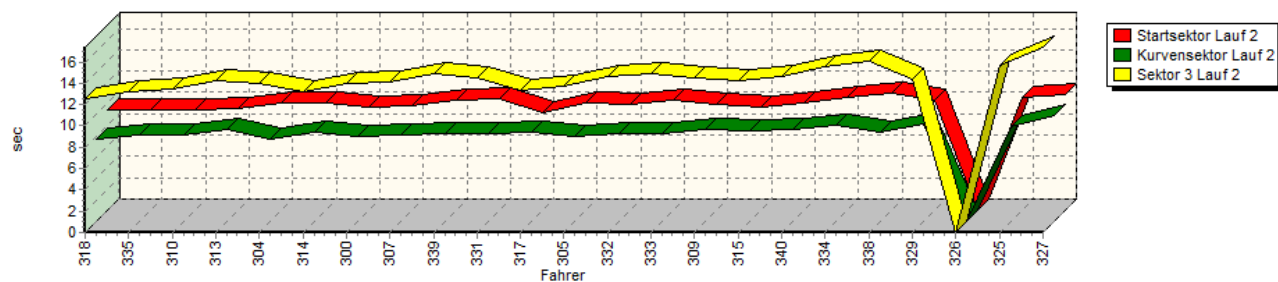


Sektorzeiten & Speeds - Gruppe E1-FIA,E1-Berg,H,CTC/CGT bis 2000 ccm - Klasse 20

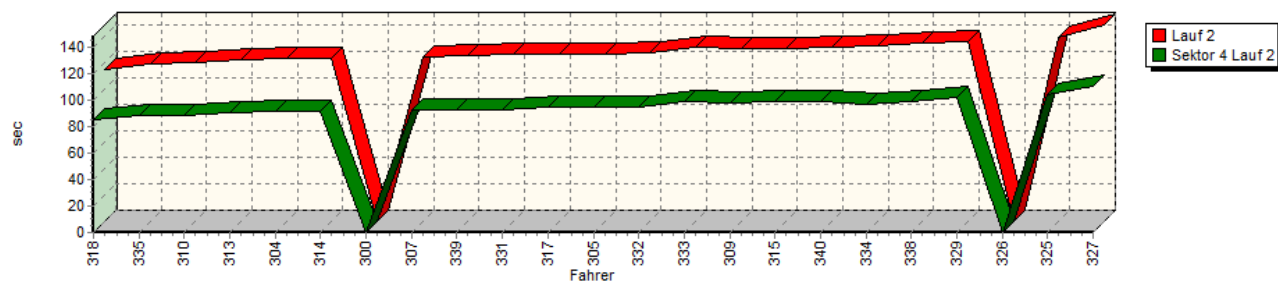
Speed-Diagramm Lauf 2



Sektor-Diagramm (Start) Lauf 2

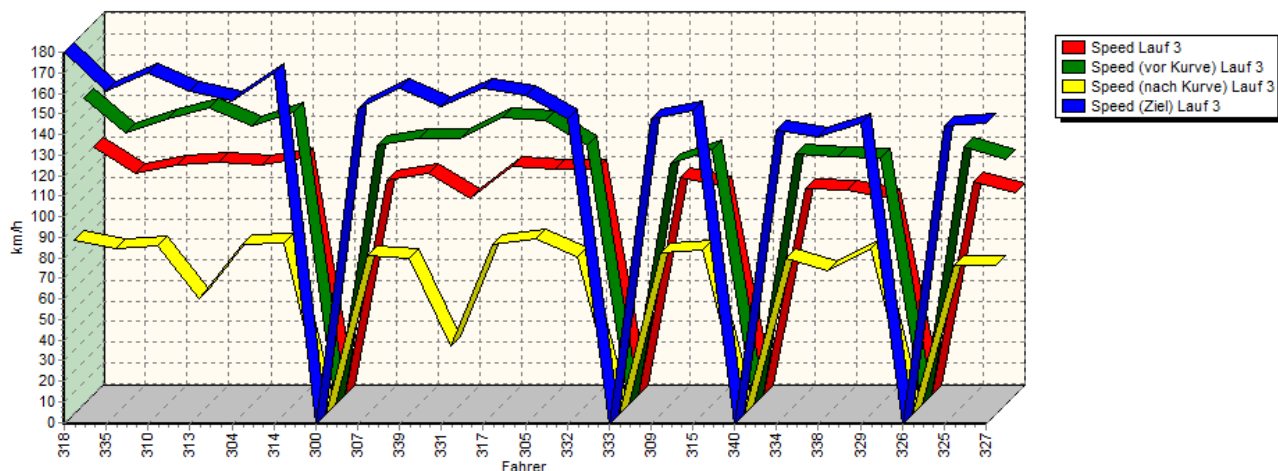


Sektor-Diagramm (Rest) Lauf 2

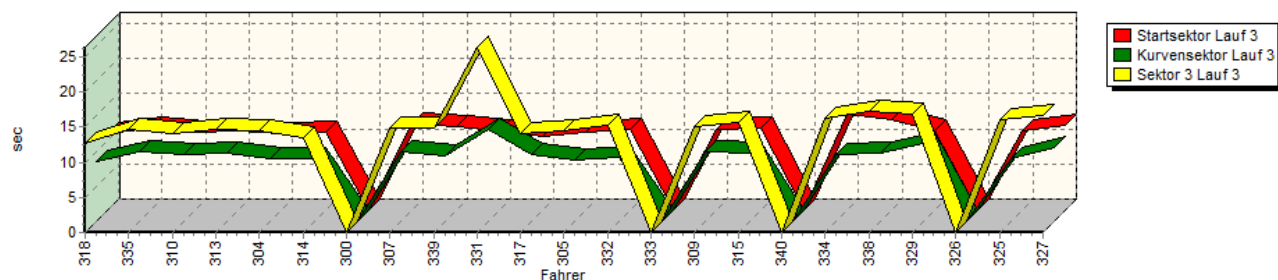


Sektorzeiten & Speeds - Gruppe E1-FIA,E1-Berg,H,CTC/CGT bis 2000 ccm - Klasse 20

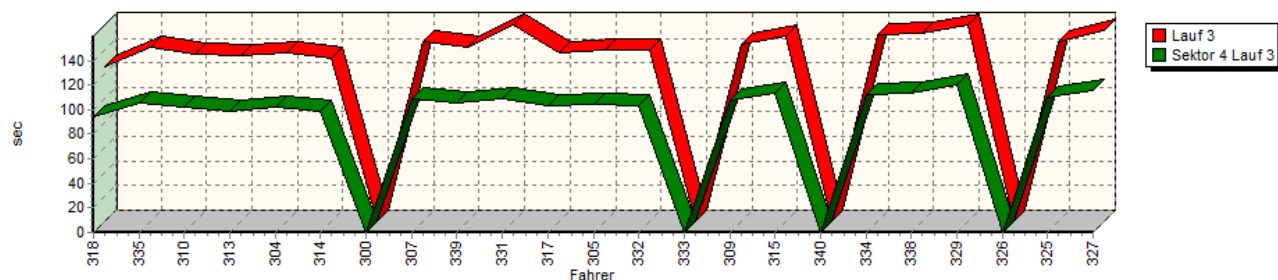
Speed-Diagramm Lauf 3



Sektor-Diagramm (Start) Lauf 3



Sektor-Diagramm (Rest) Lauf 3



Rg.	Nr.	Startsek.	Speed vor Kurve	90°-Kurve	Speed n. K.	Sektor 3	Sektor 4	Speed Ziel	Laufzeit	Speed (Lauf)
1	318	WIEBE André Renault Laguna								
	Lauf 1:	09.616	151,42 km/h	08.173	89,27 km/h	12.572	01:29.589	85,31 km/h	01:59.950	126,05 km/h
	Lauf 2:	09.420	153,04 km/h	07.768	88,70 km/h	12.554	01:25.693	187,50 km/h	01:55.435	130,98 km/h
	Lauf 3:	10.826	147,92 km/h	08.485	83,57 km/h	12.777	01:34.013	180,00 km/h	02:06.101	119,90 km/h

Sektorzeiten & Speeds - Gruppe E1-FIA,E1-Berg,H,CTC/CGT bis 2000 ccm - Klasse 20

Rg.	Nr.	Startsek.	Speed vor Kurve	90°-Kurve	Speed n. K.	Sektor 3	Sektor 4	Speed Ziel	Laufzeit	Speed (Lauf)	
2	335	RAUCH Michael		Opel Kadett							
		Lauf 1:	09.355	146,24 km/h	08.371	88,13 km/h	13.165	01:30.404	176,47 km/h	02:01.295	124,65 km/h
		Lauf 2:	09.362	145,78 km/h	08.129	88,94 km/h	13.194	01:28.920	176,47 km/h	01:59.605	126,42 km/h
		Lauf 3:	11.636	130,98 km/h	09.841	79,61 km/h	14.656	01:45.380	160,71 km/h	02:21.513	106,85 km/h
3	310	FINK Marco		BMW 320 Si WTCC							
		Lauf 1:	09.688	143,70 km/h	08.446	86,19 km/h	13.307	01:31.393	173,08 km/h	02:02.834	123,09 km/h
		Lauf 2:	09.471	145,49 km/h	08.056	87,34 km/h	13.443	01:28.988	173,08 km/h	01:59.958	126,04 km/h
		Lauf 3:	11.122	137,96 km/h	09.568	81,17 km/h	14.177	01:41.806	169,81 km/h	02:16.673	110,63 km/h
4	313	REICH Markus		VW Golf II 16V							
		Lauf 1:	09.473	145,69 km/h	08.965	62,51 km/h	16.113	01:34.023	178,22 km/h	02:08.574	117,60 km/h
		Lauf 2:	09.555	147,50 km/h	08.688	64,62 km/h	14.257	01:30.393	178,22 km/h	02:02.893	123,03 km/h
		Lauf 3:	11.249	143,50 km/h	09.690	55,51 km/h	14.695	01:39.145	160,71 km/h	02:14.779	112,18 km/h
5	304	DÜMLER Christian		VW Golf II							
		Lauf 1:	10.205	135,92 km/h	07.968	82,92 km/h	14.245	01:32.129	162,16 km/h	02:04.547	121,40 km/h
		Lauf 2:	09.998	137,06 km/h	07.728	84,57 km/h	14.030	01:31.321	160,71 km/h	02:03.077	122,85 km/h
		Lauf 3:	10.856	134,83 km/h	08.928	81,64 km/h	14.418	01:42.537	156,52 km/h	02:16.739	110,58 km/h
6	314	WIEBE Hans-Peter		Renault Laguna							
		Lauf 1:	10.002	142,67 km/h	08.456	87,18 km/h	13.162	01:33.237	178,22 km/h	02:04.857	121,10 km/h
		Lauf 2:	10.091	145,71 km/h	08.307	82,83 km/h	13.152	01:31.560	178,22 km/h	02:03.110	122,82 km/h
		Lauf 3:	11.198	141,65 km/h	08.972	82,55 km/h	13.481	01:38.903	169,81 km/h	02:12.554	114,07 km/h
7	300	AUER Christian		BMW 2002							
		Lauf 1:	09.826	137,39 km/h	08.120	85,07 km/h	14.075	01:31.625	163,64 km/h	02:03.646	122,28 km/h
		Lauf 2:	09.703	139,14 km/h	07.990	85,18 km/h	14.021	*	* km/h	A	* km/h
		Lauf 3:	00.000	* km/h	00.000	* km/h	00.000	*	* km/h	*	* km/h
8	307	WEBER Jens		Opel Kadett C							
		Lauf 1:	09.844	136,14 km/h	08.550	80,92 km/h	14.203	01:33.820	166,67 km/h	02:06.417	119,60 km/h
		Lauf 2:	09.784	137,71 km/h	08.161	81,66 km/h	14.123	01:32.627	166,67 km/h	02:04.695	121,26 km/h
		Lauf 3:	12.335	125,42 km/h	09.936	76,43 km/h	14.825	01:49.192	152,54 km/h	02:26.288	103,36 km/h
9	339	SCHUSTER Jürgen		Mazda RX-7							
		Lauf 1:	10.551	126,73 km/h	08.488	78,71 km/h	14.653	01:33.694	166,67 km/h	02:07.386	118,69 km/h
		Lauf 2:	10.311	129,15 km/h	08.169	78,33 km/h	14.844	01:32.644	165,14 km/h	02:05.968	120,03 km/h
		Lauf 3:	11.875	128,63 km/h	09.316	74,97 km/h	14.830	01:45.445	162,16 km/h	02:21.466	106,88 km/h
10	331	PLEIER Alexander		Opel Kadett C							
		Lauf 1:	10.392	129,77 km/h	08.335	80,57 km/h	14.550	01:33.985	162,16 km/h	02:07.262	118,81 km/h
		Lauf 2:	10.402	131,24 km/h	08.173	81,60 km/h	14.515	01:33.077	162,16 km/h	02:06.167	119,84 km/h
		Lauf 3:	11.277	128,40 km/h	13.005	31,90 km/h	26.407	01:48.804	153,85 km/h	02:39.493	94,80 km/h
11	317	BODENMÜLLER Michael		Opel Kadett C							
		Lauf 1:	09.390	133,64 km/h	09.209	83,73 km/h	14.057	01:39.752	165,14 km/h	02:12.408	114,19 km/h
		Lauf 2:	09.161	148,06 km/h	08.392	85,28 km/h	13.393	01:35.427	165,14 km/h	02:06.373	119,65 km/h
		Lauf 3:	10.553	138,52 km/h	09.473	81,45 km/h	14.109	01:43.172	162,16 km/h	02:17.307	110,12 km/h
12	305	FLIK Thomas		Renault Megane Cup							
		Lauf 1:	10.177	135,36 km/h	08.475	85,74 km/h	14.006	01:37.579	162,16 km/h	02:10.237	116,10 km/h
		Lauf 2:	10.014	139,32 km/h	07.959	86,52 km/h	13.753	01:35.126	163,64 km/h	02:06.852	119,19 km/h
		Lauf 3:	11.067	137,14 km/h	08.781	84,37 km/h	14.577	01:44.595	159,29 km/h	02:19.020	108,76 km/h
13	332	BAYER Daniel		Opel Kadett C							
		Lauf 1:	10.004	130,89 km/h	08.328	81,84 km/h	14.960	01:35.205	159,29 km/h	02:08.497	117,67 km/h
		Lauf 2:	09.969	129,30 km/h	08.221	82,13 km/h	14.687	01:35.134	159,29 km/h	02:08.011	118,12 km/h
		Lauf 3:	11.453	124,77 km/h	09.152	75,59 km/h	15.192	01:43.390	147,54 km/h	02:19.187	108,63 km/h

Sektorzeiten & Speeds - Gruppe E1-FIA,E1-Berg,H,CTC/CGT bis 2000 ccm - Klasse 20

Rg.	Nr.	Startsek.	Speed vor Kurve	90°-Kurve	Speed n. K.	Sektor 3	Sektor 4	Speed Ziel	Laufzeit	Speed (Lauf)	
14	333	HATEZIC Johann		Opel Ascona B							
		Lauf 1:	10.443	130,83 km/h	08.612	78,54 km/h	14.769	01:36.784	156,52 km/h	02:10.608	115,77 km/h
		Lauf 2:	10.270	130,95 km/h	08.170	81,89 km/h	14.849	01:38.888	120,81 km/h	02:12.177	114,39 km/h
		Lauf 3:	00.000	* km/h	00.000	* km/h	00.000	*	* km/h	*	* km/h
15	309	LANG Bernhard		Ford Escort RS 2000 Spezial							
		Lauf 1:	10.204	130,76 km/h	09.000	80,91 km/h	15.014	01:39.743	157,89 km/h	02:13.961	112,87 km/h
		Lauf 2:	09.914	132,06 km/h	08.625	81,70 km/h	14.448	01:37.635	155,17 km/h	02:10.622	115,75 km/h
		Lauf 3:	11.534	116,37 km/h	10.022	77,69 km/h	15.088	01:47.699	147,54 km/h	02:24.343	104,75 km/h
16	315	LADAGE Uwe		BMW ETCC/WTCC							
		Lauf 1:	09.851	139,85 km/h	08.900	80,64 km/h	13.956	01:39.090	168,22 km/h	02:11.797	114,72 km/h
		Lauf 2:	09.668	140,94 km/h	08.526	72,75 km/h	14.252	01:38.691	168,22 km/h	02:11.137	115,30 km/h
		Lauf 3:	11.708	122,99 km/h	09.814	79,10 km/h	15.592	01:53.453	151,26 km/h	02:30.567	100,42 km/h
17	340	LÖFFLER Lothar		Opel Kadett D							
		Lauf 1:	10.263	131,50 km/h	08.682	82,75 km/h	14.371	01:41.971	159,29 km/h	02:15.287	111,76 km/h
		Lauf 2:	10.073	130,16 km/h	08.602	79,15 km/h	14.587	01:39.153	156,52 km/h	02:12.415	114,19 km/h
		Lauf 3:	00.000	* km/h	00.000	* km/h	00.000	*	* km/h	*	* km/h
18	334	DANDL Michael		BMW E30							
		Lauf 1:	10.257	127,49 km/h	09.218	80,66 km/h	14.996	01:41.333	136,36 km/h	02:15.804	111,34 km/h
		Lauf 2:	10.588	126,25 km/h	09.010	70,56 km/h	15.551	01:37.334	152,54 km/h	02:12.483	114,13 km/h
		Lauf 3:	13.758	121,34 km/h	09.621	75,11 km/h	16.250	01:52.451	141,73 km/h	02:32.080	99,42 km/h
19	338	ALBINGER Thomas		Opel Kadett C							
		Lauf 1:	11.044	122,89 km/h	08.513	74,26 km/h	15.898	01:42.118	147,54 km/h	02:17.573	109,91 km/h
		Lauf 2:	11.020	119,59 km/h	08.329	75,09 km/h	16.069	01:39.612	147,54 km/h	02:15.030	111,98 km/h
		Lauf 3:	12.884	119,70 km/h	09.633	68,69 km/h	17.181	01:53.260	138,46 km/h	02:32.958	98,85 km/h
20	329	SCHUG Martin		VW Golf II							
		Lauf 1:	10.589	126,56 km/h	10.367	78,70 km/h	15.386	01:51.157	147,54 km/h	02:27.499	102,51 km/h
		Lauf 2:	10.276	134,71 km/h	09.128	82,71 km/h	14.426	01:42.759	156,52 km/h	02:16.589	110,70 km/h
		Lauf 3:	11.285	119,20 km/h	11.121	79,38 km/h	16.807	02:00.772	145,16 km/h	02:39.985	94,51 km/h
21	326	GÜRTZGEN Friedhelm		BMW Compact 318i							
		Lauf 1:	10.118	134,35 km/h	09.634	75,96 km/h	14.511	01:44.119	145,16 km/h	02:18.382	109,26 km/h
		Lauf 2:	00.000	* km/h	00.000	* km/h	00.000	*	* km/h	*	* km/h
		Lauf 3:	00.000	* km/h	00.000	* km/h	00.000	*	* km/h	*	* km/h
22	325	ALT Holger		Ford Escort RS 2000							
		Lauf 1:	10.746	124,03 km/h	08.864	73,36 km/h	15.518	01:47.650	147,54 km/h	02:22.778	105,90 km/h
		Lauf 2:	10.599	124,90 km/h	08.894	73,28 km/h	15.650	01:44.523	151,26 km/h	02:19.666	108,26 km/h
		Lauf 3:	11.386	124,33 km/h	09.018	71,60 km/h	16.066	01:50.429	144,00 km/h	02:26.899	102,93 km/h
23	327	HIRTE Michael		Renault Clio RS							
		Lauf 1:	11.136	123,31 km/h	09.256	78,48 km/h	15.641	01:51.136	147,54 km/h	02:27.169	102,74 km/h
		Lauf 2:	10.842	124,94 km/h	09.990	54,46 km/h	17.381	01:50.595	147,54 km/h	02:28.808	101,61 km/h
		Lauf 3:	12.102	118,07 km/h	10.440	71,48 km/h	16.579	01:56.241	145,16 km/h	02:35.362	97,32 km/h