



48. ADAC/MSR-Rhön Hauenstein-Bergrennen

vom 28. bis 30. Juli 2017 in Hausen/Rhön

Veranstalter: Motorsportclub Rhön e.V. im ADAC

Kreisstr. NES 27/26 zw. Hausen und Staatsstr. 2288 - Länge 4,2 km

Deutsche Automobil Berg-Meisterschaft / DMSB Automobil Berg Cup

DMSB Berg Team Cup / GLPberg Meisterschaft

KW Berg-Cup / NSU Bergpokal im KW Berg-Cup

ADAC

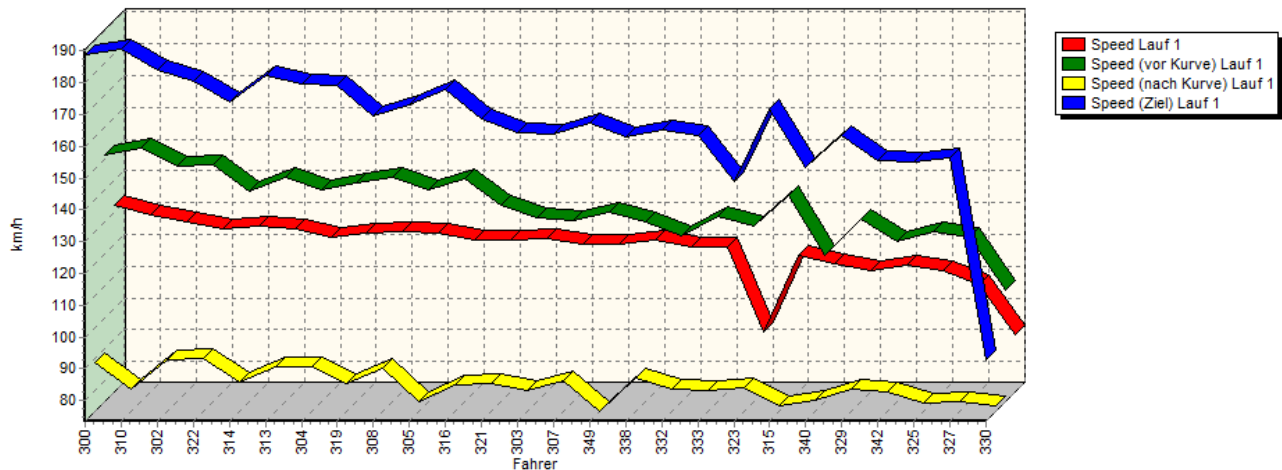
Ortsclub im
ADAC Nordbayern e.V.

DMSB

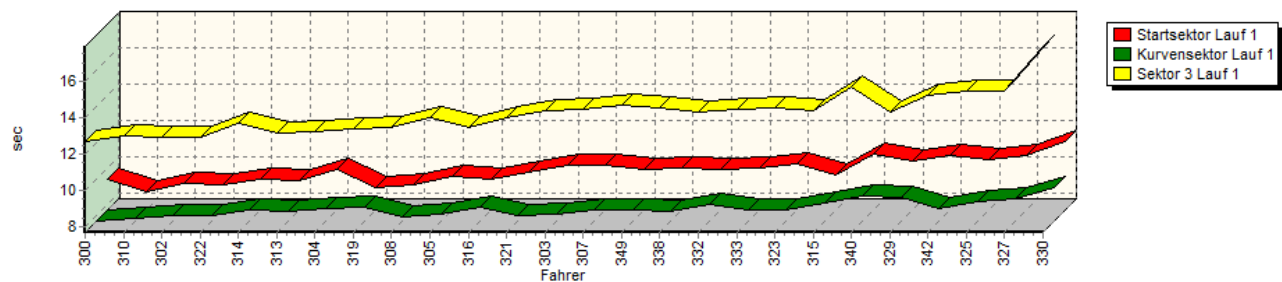
Reg. Nr. 150-2017

Sektorzeiten & Speeds - Gruppe E1-FIA,E1-Berg,H,CTC/CGT bis 2000 ccm - Klasse 16

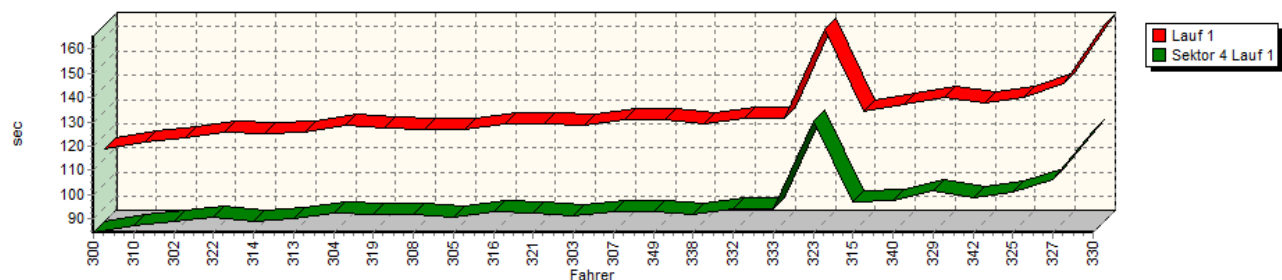
Speed-Diagramm Lauf 1



Sektor-Diagramm (Start) Lauf 1



Sektor-Diagramm (Rest) Lauf 1





48. ADAC/MSR-Rhön Hauenstein-Bergrennen

vom 28. bis 30. Juli 2017 in Hausen/Rhön

Veranstalter: Motorsportclub Rhön e.V. im ADAC

Kreisstr. NES 27/26 zw. Hausen und Staatsstr. 2288 - Länge 4,2 km

Deutsche Automobil Berg-Meisterschaft / DMSB Automobil Berg Cup

DMSB Berg Team Cup / GLPberg Meisterschaft

KW Berg-Cup / NSU Bergpokal im KW Berg-Cup

ADAC

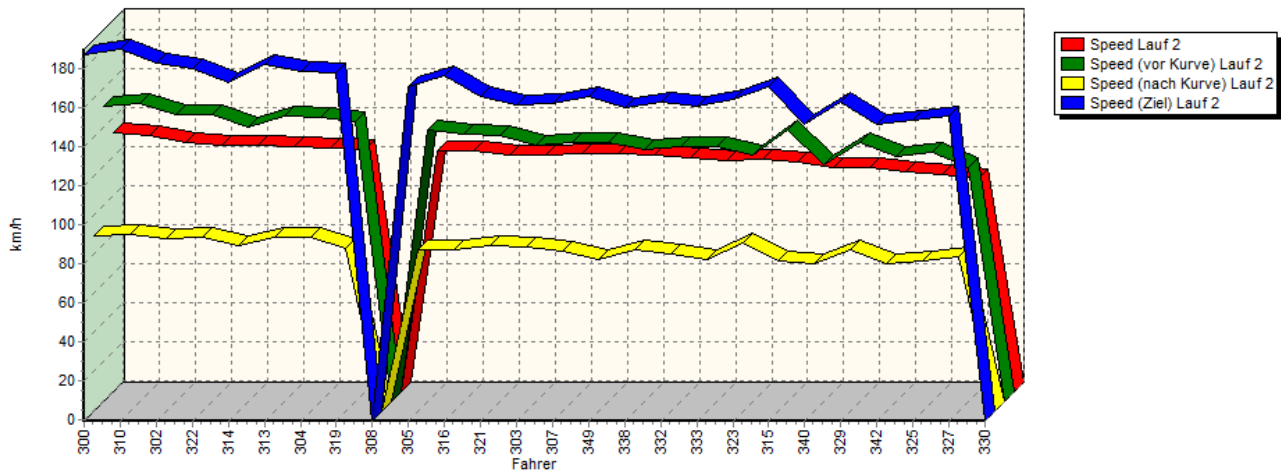
Ortsclub im
ADAC Nordbayern e.V.

DMSB

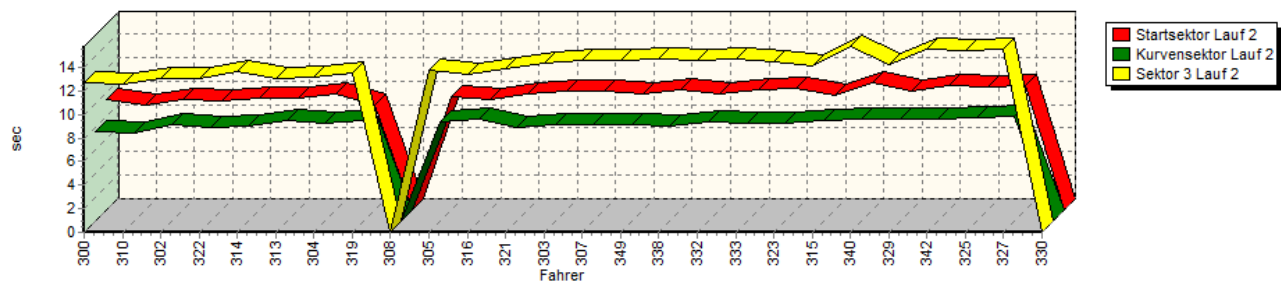
Reg. Nr. 150-2017

Sektorzeiten & Speeds - Gruppe E1-FIA,E1-Berg,H,CTC/CGT bis 2000 ccm - Klasse 16

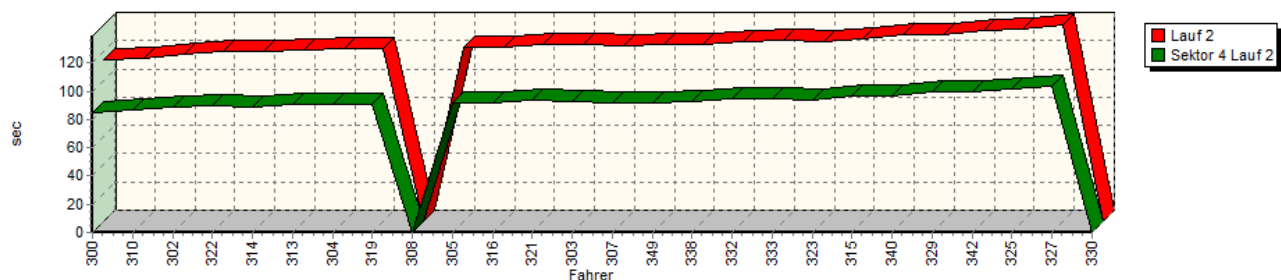
Speed-Diagramm Lauf 2



Sektor-Diagramm (Start) Lauf 2



Sektor-Diagramm (Rest) Lauf 2





48. ADAC/MSR-Rhön Hauenstein-Bergrennen

vom 28. bis 30. Juli 2017 in Hausen/Rhön

Veranstalter: Motorsportclub Rhön e.V. im ADAC

Kreisstr. NES 27/26 zw. Hausen und Staatsstr. 2288 - Länge 4,2 km

Deutsche Automobil Berg-Meisterschaft / DMSB Automobil Berg Cup

DMSB Berg Team Cup / GLPberg Meisterschaft

KW Berg-Cup / NSU Bergpokal im KW Berg-Cup

ADAC

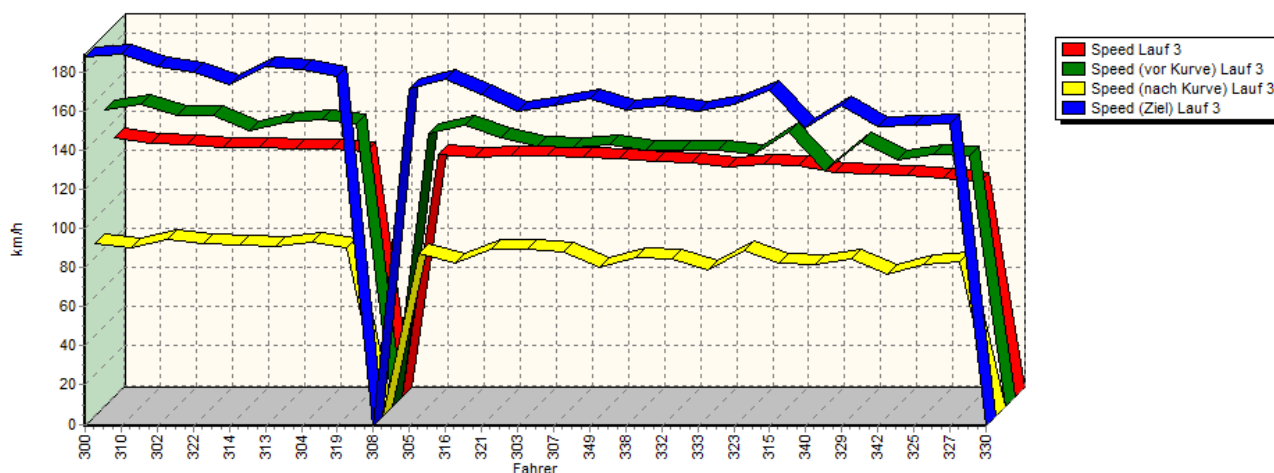
Ortsclub im
ADAC Nordbayern e.V.

DMSB

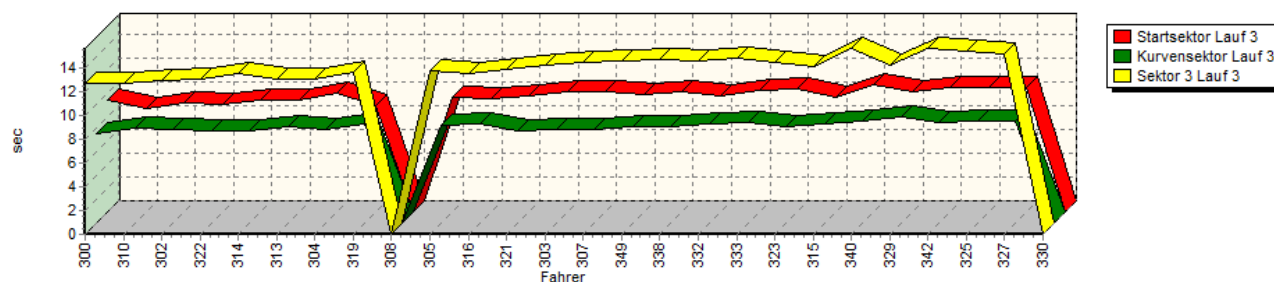
Reg. Nr. 150-2017

Sektorzeiten & Speeds - Gruppe E1-FIA,E1-Berg,H,CTC/CGT bis 2000 ccm - Klasse 16

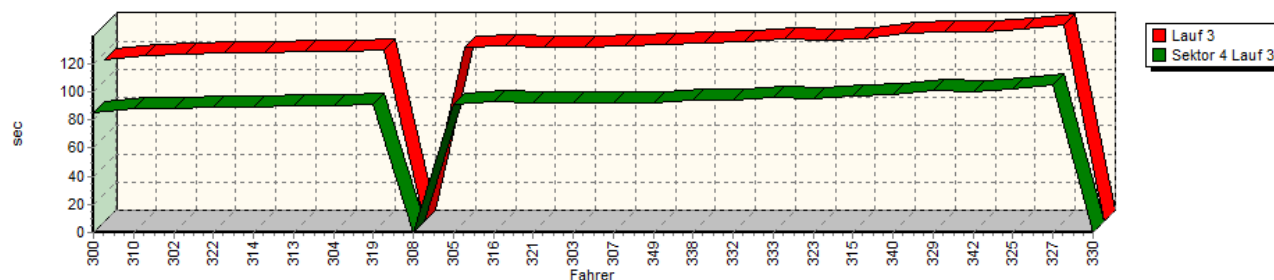
Speed-Diagramm Lauf 3



Sektor-Diagramm (Start) Lauf 3



Sektor-Diagramm (Rest) Lauf 3



| Rg. | Nr. | Startsek. | Speed vor Kurve | 90°-Kurve | Speed n. K. | Sektor 3 | Sektor 4 | Speed Ziel | Laufzeit | Speed (Lauf) | |
|-----|-----|-----------------------------------|-----------------|-------------|-------------|------------|----------|------------|-------------|--------------|-------------|
| 1 | 300 | WIEBE Björn Renault Laguna | | | | | | | | | |
| | | Lauf 1: | 09.441 | 151,29 km/h | 07.723 | 89,02 km/h | 12.670 | 01:24.367 | 188,77 km/h | 01:54.201 | 132,40 km/h |
| | | Lauf 2: | 09.393 | 150,95 km/h | 07.574 | 89,18 km/h | 12.660 | 01:24.572 | 187,57 km/h | 01:54.199 | 132,40 km/h |
| | | Lauf 3: | 09.432 | 150,64 km/h | 07.581 | 87,10 km/h | 12.755 | 01:25.303 | 187,62 km/h | 01:55.071 | 131,40 km/h |



www.berg-zeitnahme.de

Seite: 3 von 6



48. ADAC/MSR-Rhön Hauenstein-Bergrennen

vom 28. bis 30. Juli 2017 in Hausen/Rhön

Veranstalter: Motorsportclub Rhön e.V. im ADAC

Kreisstr. NES 27/26 zw. Hausen und Staatsstr. 2288 - Länge 4,2 km

Deutsche Automobil Berg-Meisterschaft / DMSB Automobil Berg Cup

DMSB Berg Team Cup / GLPberg Meisterschaft

KW Berg-Cup / NSU Bergpokal im KW Berg-Cup

ADAC

Ortsclub im
ADAC Nordbayern e.V.

DMSB

Reg. Nr. 150-2017



Sektorzeiten & Speeds - Gruppe E1-FIA,E1-Berg,H,CTC/CGT bis 2000 ccm - Klasse 16

| Rg. | Nr. | Startsek. | Speed vor Kurve | 90°-Kurve | Speed n. K. | Sektor 3 | Sektor 4 | Speed Ziel | Laufzeit | Speed (Lauf) | |
|-----|-----|----------------------------|--------------------|-------------|-------------|------------|----------|------------|-------------|--------------|-------------|
| 2 | 310 | PREISSER Dirk | Opel Kadett C | | | | | | | | |
| | | Lauf 1: | 08.717 | 153,32 km/h | 07.874 | 80,69 km/h | 12.980 | 01:27.302 | 190,63 km/h | 01:56.873 | 129,37 km/h |
| | | Lauf 2: | 08.894 | 152,41 km/h | 07.504 | 89,69 km/h | 12.527 | 01:26.552 | 190,08 km/h | 01:55.477 | 130,93 km/h |
| | | Lauf 3: | 08.772 | 153,21 km/h | 07.996 | 84,99 km/h | 12.683 | 01:28.246 | 189,03 km/h | 01:57.697 | 128,47 km/h |
| 3 | 302 | RAUCH Michael | Opel Kadett | | | | | | | | |
| | | Lauf 1: | 09.164 | 147,47 km/h | 08.020 | 89,76 km/h | 12.919 | 01:28.712 | 183,89 km/h | 01:58.815 | 127,26 km/h |
| | | Lauf 2: | 09.347 | 146,18 km/h | 08.164 | 88,05 km/h | 13.002 | 01:28.267 | 182,71 km/h | 01:58.780 | 127,29 km/h |
| | | Lauf 3: | 09.140 | 147,55 km/h | 07.918 | 89,11 km/h | 12.988 | 01:28.180 | 182,72 km/h | 01:58.226 | 127,89 km/h |
| 4 | 322 | HEISEL Lars | Opel Kadett | | | | | | | | |
| | | Lauf 1: | 09.110 | 148,18 km/h | 08.035 | 90,13 km/h | 12.929 | 01:30.885 | 180,72 km/h | 02:00.959 | 125,00 km/h |
| | | Lauf 2: | 09.225 | 146,23 km/h | 07.955 | 88,77 km/h | 13.058 | 01:30.065 | 179,82 km/h | 02:00.303 | 125,68 km/h |
| | | Lauf 3: | 09.101 | 147,97 km/h | 07.813 | 87,10 km/h | 13.090 | 01:29.282 | 180,03 km/h | 01:59.286 | 126,75 km/h |
| 5 | 314 | AUER Christian | BMW 2002 | | | | | | | | |
| | | Lauf 1: | 09.401 | 139,67 km/h | 08.362 | 82,78 km/h | 13.672 | 01:28.908 | 173,80 km/h | 02:00.343 | 125,64 km/h |
| | | Lauf 2: | 09.473 | 140,21 km/h | 08.029 | 83,95 km/h | 13.644 | 01:28.905 | 172,82 km/h | 02:00.051 | 125,95 km/h |
| | | Lauf 3: | 09.479 | 139,73 km/h | 07.828 | 86,36 km/h | 13.612 | 01:28.661 | 173,05 km/h | 01:59.580 | 126,44 km/h |
| 6 | 313 | REICH Markus | VW Golf II 16V | | | | | | | | |
| | | Lauf 1: | 09.351 | 144,33 km/h | 08.266 | 87,65 km/h | 13.131 | 01:30.228 | 182,49 km/h | 02:00.976 | 124,98 km/h |
| | | Lauf 2: | 09.431 | 145,64 km/h | 08.516 | 88,19 km/h | 12.998 | 01:30.316 | 182,45 km/h | 02:01.261 | 124,69 km/h |
| | | Lauf 3: | 09.461 | 144,47 km/h | 08.188 | 86,13 km/h | 13.055 | 01:29.795 | 182,71 km/h | 02:00.499 | 125,48 km/h |
| 7 | 304 | WIEBE Hans-Peter | Renault Laguna | | | | | | | | |
| | | Lauf 1: | 09.920 | 140,21 km/h | 08.415 | 87,36 km/h | 13.240 | 01:32.264 | 179,64 km/h | 02:03.839 | 122,09 km/h |
| | | Lauf 2: | 09.868 | 144,88 km/h | 08.270 | 88,33 km/h | 13.224 | 01:30.441 | 178,70 km/h | 02:01.803 | 124,14 km/h |
| | | Lauf 3: | 09.964 | 145,65 km/h | 07.844 | 88,05 km/h | 13.137 | 01:29.619 | 181,14 km/h | 02:00.564 | 125,41 km/h |
| 8 | 319 | WEISS Werner | Ford Escort RS | | | | | | | | |
| | | Lauf 1: | 08.946 | 142,21 km/h | 08.475 | 82,45 km/h | 13.415 | 01:31.774 | 179,29 km/h | 02:02.610 | 123,32 km/h |
| | | Lauf 2: | 08.880 | 142,60 km/h | 08.583 | 83,02 km/h | 13.462 | 01:31.137 | 177,96 km/h | 02:02.062 | 123,87 km/h |
| | | Lauf 3: | 08.930 | 143,76 km/h | 08.417 | 85,12 km/h | 13.659 | 01:30.536 | 177,73 km/h | 02:01.542 | 124,40 km/h |
| 9 | 308 | BODENMÜLLER Michael | Opel Kadett C | | | | | | | | |
| | | Lauf 1: | 09.067 | 144,08 km/h | 07.924 | 87,32 km/h | 13.461 | 01:31.610 | 169,79 km/h | 02:02.062 | 123,87 km/h |
| | | Lauf 2: | 00.000 | * km/h | 00.000 | * km/h | 00.000 | * | * km/h | * | * km/h |
| | | Lauf 3: | 00.000 | * km/h | 00.000 | * km/h | 00.000 | * | * km/h | * | * km/h |
| 10 | 305 | WEBER Jens | Opel Kadett C | | | | | | | | |
| | | Lauf 1: | 09.592 | 140,11 km/h | 08.083 | 76,66 km/h | 14.025 | 01:30.750 | 173,27 km/h | 02:02.450 | 123,48 km/h |
| | | Lauf 2: | 09.615 | 138,50 km/h | 08.437 | 82,15 km/h | 13.793 | 01:31.573 | 170,83 km/h | 02:03.418 | 122,51 km/h |
| | | Lauf 3: | 09.676 | 138,62 km/h | 08.294 | 82,07 km/h | 13.829 | 01:31.416 | 171,01 km/h | 02:03.215 | 122,71 km/h |
| 11 | 316 | SAAL Markus | Opel Kadett C | | | | | | | | |
| | | Lauf 1: | 09.446 | 143,81 km/h | 08.500 | 81,73 km/h | 13.448 | 01:32.995 | 177,76 km/h | 02:04.389 | 121,55 km/h |
| | | Lauf 2: | 09.372 | 136,05 km/h | 08.628 | 82,14 km/h | 13.431 | 01:31.982 | 176,69 km/h | 02:03.413 | 122,52 km/h |
| | | Lauf 3: | 09.560 | 142,97 km/h | 08.323 | 77,02 km/h | 13.587 | 01:32.961 | 176,05 km/h | 02:04.431 | 121,51 km/h |
| 12 | 321 | FLIK Thomas | Renault Megane Cup | | | | | | | | |
| | | Lauf 1: | 09.814 | 135,34 km/h | 08.052 | 82,43 km/h | 13.995 | 01:32.536 | 168,84 km/h | 02:04.397 | 121,55 km/h |
| | | Lauf 2: | 09.805 | 135,87 km/h | 07.963 | 84,14 km/h | 13.927 | 01:33.743 | 166,05 km/h | 02:05.438 | 120,54 km/h |
| | | Lauf 3: | 09.798 | 136,46 km/h | 07.776 | 84,12 km/h | 13.904 | 01:32.225 | 168,44 km/h | 02:03.703 | 122,23 km/h |
| 13 | 303 | DÜMLER Christian | VW Golf | | | | | | | | |
| | | Lauf 1: | 10.151 | 131,37 km/h | 08.108 | 80,33 km/h | 14.418 | 01:31.349 | 164,29 km/h | 02:04.026 | 121,91 km/h |
| | | Lauf 2: | 10.117 | 130,79 km/h | 08.189 | 83,33 km/h | 14.310 | 01:32.523 | 161,27 km/h | 02:05.139 | 120,83 km/h |
| | | Lauf 3: | 10.171 | 131,97 km/h | 07.916 | 84,17 km/h | 14.309 | 01:31.680 | 159,92 km/h | 02:04.076 | 121,86 km/h |



www.berg-zeitnahme.de

Seite: 4 von 6



48. ADAC/MSR-Rhön Hauenstein-Bergrennen

vom 28. bis 30. Juli 2017 in Hausen/Rhön

Veranstalter: Motorsportclub Rhön e.V. im ADAC

Kreisstr. NES 27/26 zw. Hausen und Staatsstr. 2288 - Länge 4,2 km

Deutsche Automobil Berg-Meisterschaft / DMSB Automobil Berg Cup

DMSB Berg Team Cup / GLPberg Meisterschaft

KW Berg-Cup / NSU Bergpokal im KW Berg-Cup



Ortsclub im
ADAC Nordbayern e.V.



Reg. Nr. 150-2017



Sektorzeiten & Speeds - Gruppe E1-FIA,E1-Berg,H,CTC/CGT bis 2000 ccm - Klasse 16

| Rg. | Nr. | Startsek. | Speed vor Kurve | 90°-Kurve | Speed n. K. | Sektor 3 | Sektor 4 | Speed Ziel | Laufzeit | Speed (Lauf) | |
|-----|-----|---------------------------|-----------------|-------------|-------------|------------|----------|------------|-------------|--------------|-------------|
| 14 | 307 | PLEIER Alexander | Opel Kadett C | | | | | | | | |
| | | Lauf 1: | 10.198 | 130,61 km/h | 08.336 | 83,13 km/h | 14.489 | 01:33.082 | 163,86 km/h | 02:06.105 | 119,90 km/h |
| | | Lauf 2: | 10.044 | 132,27 km/h | 08.176 | 81,28 km/h | 14.554 | 01:31.557 | 162,31 km/h | 02:04.331 | 121,61 km/h |
| | | Lauf 3: | 10.161 | 131,52 km/h | 07.885 | 83,28 km/h | 14.494 | 01:32.007 | 162,88 km/h | 02:04.547 | 121,40 km/h |
| 15 | 349 | FREI Thomas | Opel Kadett C | | | | | | | | |
| | | Lauf 1: | 09.908 | 133,30 km/h | 08.310 | 73,54 km/h | 14.687 | 01:33.185 | 167,44 km/h | 02:06.090 | 119,91 km/h |
| | | Lauf 2: | 09.901 | 132,40 km/h | 08.128 | 77,01 km/h | 14.635 | 01:32.046 | 165,57 km/h | 02:04.710 | 121,24 km/h |
| | | Lauf 3: | 09.943 | 132,77 km/h | 08.153 | 74,91 km/h | 14.674 | 01:32.409 | 166,11 km/h | 02:05.179 | 120,79 km/h |
| 16 | 338 | KELLNDORFER Martin | Opel Kadett C | | | | | | | | |
| | | Lauf 1: | 10.004 | 130,31 km/h | 08.235 | 84,04 km/h | 14.521 | 01:32.048 | 162,99 km/h | 02:04.808 | 121,15 km/h |
| | | Lauf 2: | 10.204 | 128,88 km/h | 08.083 | 81,89 km/h | 14.696 | 01:32.570 | 160,24 km/h | 02:05.553 | 120,43 km/h |
| | | Lauf 3: | 10.084 | 130,17 km/h | 08.133 | 80,32 km/h | 14.716 | 01:33.912 | 160,87 km/h | 02:06.845 | 119,20 km/h |
| 17 | 332 | LANG Bernhard | Ford Escort | | | | | | | | |
| | | Lauf 1: | 09.948 | 125,88 km/h | 08.625 | 80,66 km/h | 14.274 | 01:33.850 | 165,27 km/h | 02:06.697 | 119,34 km/h |
| | | Lauf 2: | 09.877 | 129,69 km/h | 08.430 | 79,96 km/h | 14.564 | 01:34.305 | 163,13 km/h | 02:07.176 | 118,89 km/h |
| | | Lauf 3: | 09.809 | 129,74 km/h | 08.378 | 79,61 km/h | 14.600 | 01:34.364 | 162,98 km/h | 02:07.151 | 118,91 km/h |
| 18 | 333 | HATEZIC Johann | Opel Ascona B | | | | | | | | |
| | | Lauf 1: | 09.989 | 131,82 km/h | 08.332 | 80,12 km/h | 14.474 | 01:33.937 | 163,48 km/h | 02:06.732 | 119,31 km/h |
| | | Lauf 2: | 10.143 | 130,11 km/h | 08.340 | 76,95 km/h | 14.671 | 01:34.940 | 160,94 km/h | 02:08.094 | 118,04 km/h |
| | | Lauf 3: | 10.220 | 129,78 km/h | 08.452 | 73,41 km/h | 14.802 | 01:36.171 | 159,90 km/h | 02:09.645 | 116,63 km/h |
| 19 | 323 | SCHUSTER Jürgen | Mazda RX-7 | | | | | | | | |
| | | Lauf 1: | 10.270 | 128,86 km/h | 08.309 | 80,85 km/h | 14.545 | 02:10.573 | 149,05 km/h | 02:43.697 | 92,37 km/h |
| | | Lauf 2: | 10.334 | 125,34 km/h | 08.293 | 85,25 km/h | 14.528 | 01:34.143 | 164,58 km/h | 02:07.298 | 118,78 km/h |
| | | Lauf 3: | 10.364 | 127,57 km/h | 08.186 | 83,56 km/h | 14.452 | 01:35.219 | 163,16 km/h | 02:08.221 | 117,92 km/h |
| 20 | 315 | LADAGE Uwe | BMW 320 | | | | | | | | |
| | | Lauf 1: | 09.641 | 138,25 km/h | 08.700 | 75,17 km/h | 14.374 | 01:37.249 | 171,94 km/h | 02:09.964 | 116,34 km/h |
| | | Lauf 2: | 09.703 | 138,34 km/h | 08.568 | 76,24 km/h | 14.164 | 01:36.847 | 170,86 km/h | 02:09.282 | 116,95 km/h |
| | | Lauf 3: | 09.635 | 138,92 km/h | 08.328 | 77,08 km/h | 14.105 | 01:37.331 | 170,28 km/h | 02:09.399 | 116,85 km/h |
| 21 | 340 | EHRET Christian | Opel Ascona B | | | | | | | | |
| | | Lauf 1: | 10.807 | 119,79 km/h | 09.085 | 76,98 km/h | 15.670 | 01:37.303 | 153,25 km/h | 02:12.865 | 113,80 km/h |
| | | Lauf 2: | 10.803 | 120,40 km/h | 08.717 | 75,09 km/h | 15.774 | 01:37.039 | 151,36 km/h | 02:12.333 | 114,26 km/h |
| | | Lauf 3: | 10.772 | 119,53 km/h | 08.659 | 76,73 km/h | 15.677 | 01:37.970 | 151,48 km/h | 02:13.078 | 113,62 km/h |
| 22 | 329 | SCHUG Martin | VW Golf II | | | | | | | | |
| | | Lauf 1: | 10.378 | 131,16 km/h | 09.050 | 80,39 km/h | 14.309 | 01:41.642 | 163,29 km/h | 02:15.379 | 111,69 km/h |
| | | Lauf 2: | 10.108 | 131,86 km/h | 08.628 | 81,86 km/h | 14.220 | 01:39.518 | 163,22 km/h | 02:12.474 | 114,14 km/h |
| | | Lauf 3: | 10.150 | 134,18 km/h | 08.926 | 79,61 km/h | 14.296 | 01:40.709 | 162,40 km/h | 02:14.081 | 112,77 km/h |
| 23 | 342 | WEBER Michael | Renault Clio | | | | | | | | |
| | | Lauf 1: | 10.735 | 123,94 km/h | 08.425 | 79,87 km/h | 15.196 | 01:38.949 | 155,37 km/h | 02:13.305 | 113,42 km/h |
| | | Lauf 2: | 10.578 | 124,95 km/h | 08.611 | 74,54 km/h | 15.497 | 01:40.038 | 151,63 km/h | 02:14.724 | 112,23 km/h |
| | | Lauf 3: | 10.514 | 125,17 km/h | 08.458 | 71,40 km/h | 15.642 | 01:40.003 | 152,00 km/h | 02:14.617 | 112,32 km/h |
| 24 | 325 | ALT Holger | Ford Escort RS | | | | | | | | |
| | | Lauf 1: | 10.481 | 127,11 km/h | 08.765 | 76,20 km/h | 15.485 | 01:40.770 | 155,31 km/h | 02:15.501 | 111,59 km/h |
| | | Lauf 2: | 10.438 | 126,81 km/h | 08.718 | 76,02 km/h | 15.438 | 01:41.909 | 153,50 km/h | 02:16.503 | 110,77 km/h |
| | | Lauf 3: | 10.491 | 127,86 km/h | 08.583 | 76,42 km/h | 15.443 | 01:41.758 | 152,46 km/h | 02:16.275 | 110,95 km/h |
| 25 | 327 | HIRTE Michael | Renault Clio RS | | | | | | | | |
| | | Lauf 1: | 10.703 | 125,18 km/h | 08.948 | 76,40 km/h | 15.442 | 01:46.005 | 156,30 km/h | 02:21.098 | 107,16 km/h |
| | | Lauf 2: | 10.606 | 119,41 km/h | 08.946 | 78,22 km/h | 15.499 | 01:43.953 | 155,66 km/h | 02:19.004 | 108,77 km/h |
| | | Lauf 3: | 10.489 | 126,90 km/h | 08.628 | 77,94 km/h | 15.239 | 01:45.060 | 153,67 km/h | 02:19.416 | 108,45 km/h |



www.berg-zeitnahme.de

Seite: 5 von 6



48. ADAC/MSR-Rhön Hauenstein-Bergrennen

vom 28. bis 30. Juli 2017 in Hausen/Rhön

Veranstalter: Motorsportclub Rhön e.V. im ADAC

Kreisstr. NES 27/26 zw. Hausen und Staatsstr. 2288 - Länge 4,2 km

Deutsche Automobil Berg-Meisterschaft / DMSB Automobil Berg Cup

DMSB Berg Team Cup / GLPberg Meisterschaft

KW Berg-Cup / NSU Bergpokal im KW Berg-Cup

ADAC

Ortsclub im
ADAC Nordbayern e.V.

DMSB

Reg. Nr. 150-2017



Sektorzeiten & Speeds - Gruppe E1-FIA,E1-Berg,H,CTC/CGT bis 2000 ccm - Klasse 16

| Rg. | Nr. | Startsek. | Speed vor Kurve | 90°-Kurve | Speed n. K. | Sektor 3 | Sektor 4 | Speed Ziel | Laufzeit | Speed (Lauf) |
|-----|---------|----------------------|-----------------|------------|-------------|----------|-----------|------------|-----------|--------------|
| 26 | 330 | KLAGES Jürgen | | Opel Astra | | | | | | |
| | Lauf 1: | 11.467 | 108,52 km/h | 09.530 | 75,41 km/h | 17.909 | 02:06.435 | 92,95 km/h | 02:45.341 | 91,45 km/h |
| | Lauf 2: | 00.000 | * km/h | 00.000 | * km/h | 00.000 | * | * km/h | * | * km/h |
| | Lauf 3: | 00.000 | * km/h | 00.000 | * km/h | 00.000 | * | * km/h | * | * km/h |



Klaus Höhn (RL)
30.07.2017 - 15:21

Thomas Stoll (Zeitnahme)
Seite: 6 von 6